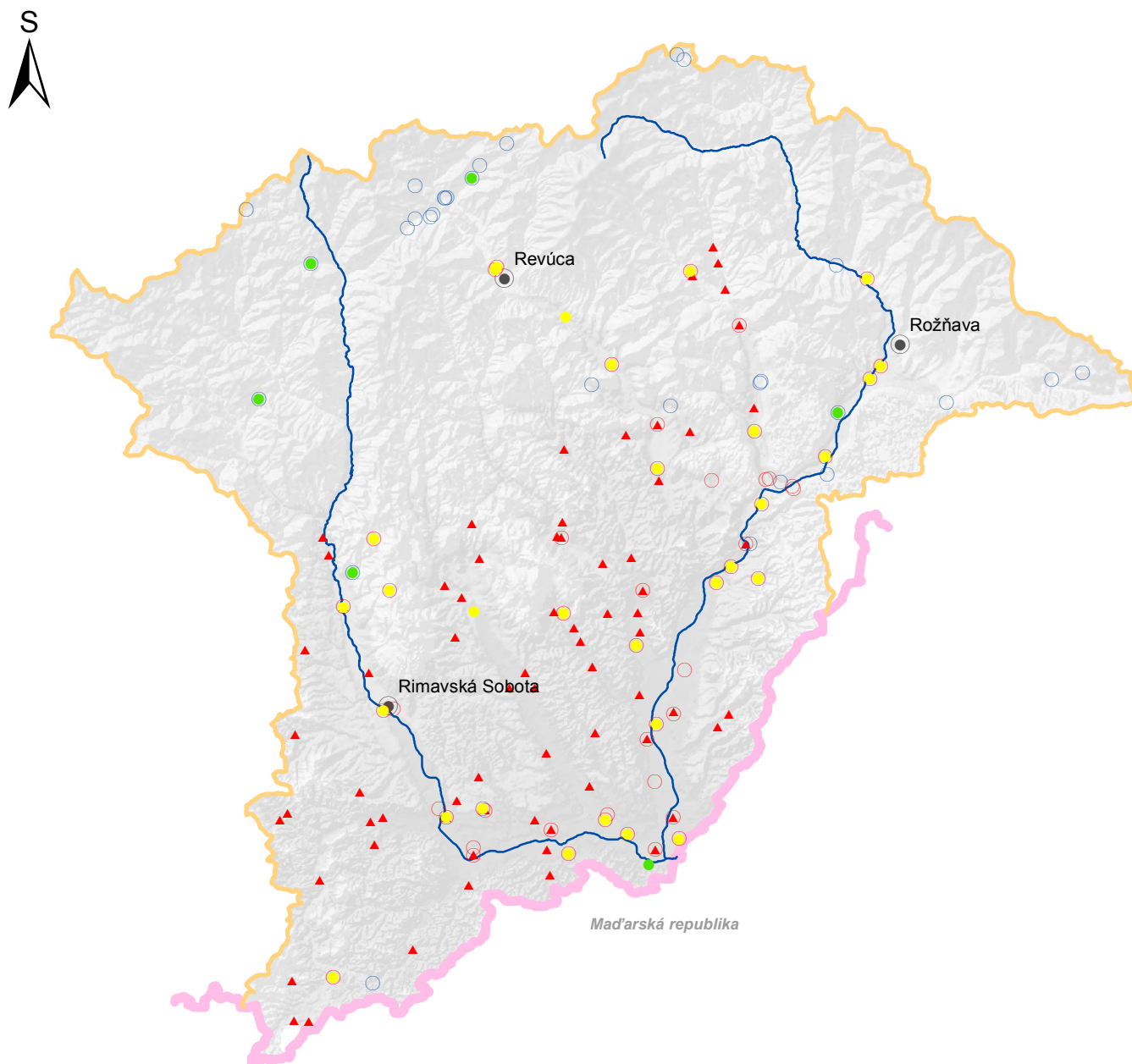


Plán manažmentu čiastkového povodia Slanej

Mapa 5.2a

Monitorovacie miesta pre monitorovanie kvantitatívneho a chemického stavu podzemných vôd v kvartérnych a predkvartérnych útvaroch podzemných vôd



Legenda

- pramene - monitorovanie chemického stavu
- vrty - monitorovanie chemického stavu
- pramene - monitorovanie kvantitatívneho stavu
- vrty - monitorovanie kvantitatívneho stavu
- ▲ pramene - účelové monitorovanie chemického stavu
- ▲ vrty - účelové monitorovanie chemického stavu
- tok s plochou povodia nad 500km²
- rozvodnica čiastkových povodií
- štátna hranica
- okresné mesto

