

			NEC	rtm odberu	Typ VÚ	Čiastkové povodie	Správca povodia	Číslo skupiny VÚ	Reprezentatívne miesto
Kód VÚ	Názov toku	Odberové miesto - názov							
mimo SR	Mošonský Dunaj	Vének							
mimo SR	Concô	Acs							
mimo SR	Általér	Dunaalmás							
mimo SR	Kenyérmézei	Dorog							
mimo SR	DYJE	Pohansko	M016000R	17,00		Morava	BA		
mimo SR	ČIERNÁ ORAVA	Jablonka	V064811R	5,00		Váh	PN		
mimo SR	VLÁRA	Brumov	V266000D	12,70		Váh	PN		
SKA0001	BODVA	Medzev nad	A002000D	36,40	K2M	Bodva	KE		
<b>SKA0002</b>	<b>BODVA</b>	<b>Host'ovce</b>	<b>A053010D</b>	0,00	K2S	Bodva	KE	16	x
SKA0003	STARÁ BODVA	cestný most Žarnov - Turňa nad Bodvou		4,50	K2M	Bodva	KE		
<b>SKA0006</b>	<b>IDA</b>	<b>ústie</b>	<b>A034000D</b>	1,80	K2S	Bodva	KE	151	x
<b>SKA0009</b>	<b>TURNÁ</b>	<b>ústie</b>	<b>A053000D</b>	2,20	K2S	Bodva	KE	17	x
SKA0011	ZLATNÁ_1	Odberný objekt VVS, nad	A002020O	2,80	K3M	Bodva	KE	13	
SKA0014	ČEČEJOVSKÝ POTOK	Čečejevce pod (most)	A031010O	4,90	K2M	Bodva	KE	15	
SKA0023	PERINSKÝ KANÁL	Nižný Lánec nad		1,50	K2M	Bodva	KE		
SKA0024	GOMBOSSKY KANÁL	Makovisko	A018000O	6,00	K2M	Bodva	KE	152	
<b>SKB0001</b>	<b>BODROG</b>	<b>Streda n/Bodrogom</b>	<b>B615000D</b>	6,00	B1(P1V)	Bodrog	KE	3	x
<b>SKB0003</b>	<b>ONDAVA</b>	<b>prítok do VN Domaša</b>	<b>B330000D</b>	91,40	K2S	Bodrog	KE	210	
SKB0003	ONDAVA	Rusinec - Ústie	B257510O	0,00	K2S			210	
<b>SKB0006</b>	<b>ONDAVA</b>	<b>Brehov</b>	<b>B595000D</b>	4,2	B1(P1V)	Bodrog	KE	2	x
SKB0012	TOPLA	Lukov nad	B404000F	125	K3M			10	
<b>SKB0013</b>	<b>TOPEA</b>	<b>Marhaň</b>	<b>B467000D</b>	71,70	K2S	Bodrog	KE	211	
<b>SKB0015</b>	<b>TOPEA</b>	<b>pod Vranovom</b>	<b>B534000D</b>	15,30	B1(P1V)	Bodrog	KE	212	
SKB0018	TRNÁVKA_1	Hriadky		20,50	P1S	Bodrog	KE		
SKB0018	TRNÁVKA_1	Hraň pri		2,80	P1S	Bodrog	KE		
SKB0020	CHLMEC	Zemplínsky Branč		3,90	P1S	Bodrog	KE		
SKB0023	RONAVA_1	VK Michalany pod	B662010O	15	P1S	Bodrog	KE	12	
<b>SKB0023</b>	<b>ROŇAVA_1</b>	<b>Slovenské Nové Mesto</b>	<b>B663000D</b>	2,20	B1(P1V)	Bodrog	KE	12	x
SKB0024	SOMOTORSKÝ KANÁL	Somotor	B634000D	3,60	P1M	Bodrog	KE		
SKB0037	HERMANOVSKÝ POTOK	Hermanovce nad	B515000O	6,2	K2M			5	
SKB0047	VÝCHODNÝ LELESKÝ KANÁL	cestný most, Borzva pri	B601010O	18,2	P1M	Bodrog	KE	155	
SKB0048	ZÁPADNÝ LELESKÝ KANÁL	Boľ nad		1,3	P1M	Bodrog	KE	155	
SKB0049	SEVERNÝ RADSKÝ KANÁL	Smotor nad		1,3	P1M	Bodrog	KE	155	
SKB0077	HRABOVČÍK_2	Vyšný Hrabovec	B339010O	2	K2M			8	
SKB0087	HANUŠOVSKÝ POTOK	nad odber.obj. VVS	B504000O	1,3	K2M			5	
SKB0094	ČIČAVA	Merník	B529000O	9	K2M			7	
SKB0109	BAČKOVSKÝ POTOK	Báčkov nad	B562000F						
SKB0128	KRČAVSKÝ KANÁL	Kráľovský Chlmec pod		2,5	P1M	Bodrog	KE	155	
SKB0132	SEVERNÝ PLESIANSKY KANÁL	Svatuše pod		4,5	P1M	Bodrog	KE	155	
SKB0133	RAFAJKA	cestný most Sačurov-Dlhé Kločovo		4,5	P1M	Bodrog	KE	155	
SKB0135	PRAVOBREŽNÝ KANÁL	Nový Majer nad		0,5	P1M	Bodrog	KE	155	
SKB0136	KOPANÝ JAROK	cestný most Zemplínske Hradište- Hradištská		4,3	P1M	Bodrog	KE	155	
SKB0139	TRHOVIŠTSKÝ POTOK_1	Trhovište pod		1,7	P1M	Bodrog	KE	155	
<b>SKB0140</b>	<b>LATORICA</b>	<b>Leles</b>	<b>B607000D</b>	21,3	B1(P1V)	Bodrog	KE	4	x
<b>SKB0144</b>	<b>LABOREC</b>	<b>Petrovce</b>	<b>B107000D</b>	45,10	B1(P1V)	Bodrog	KE	1	
<b>SKB0144</b>	<b>LABOREC</b>	<b>Ižkovce</b>	<b>B215020D</b>	10,30	B1(P1V)	Bodrog	KE	1	
SKB0144	LABOREC	VK Michalovce nad	B116020O	34,1	B1(P1V)	Bodrog	KE		
SKB0148	CIROCHA	VN Starina nad	B074000D	43,8	K3M	Bodrog	KE	10	
SKB0149	CIROCHA	Snina pod (pod VK Snina)	B086000D	19,6	K2S	Bodrog	KE	9	
<b>SKB0150</b>	<b>UH</b>	<b>Pinkovce</b>	<b>B154000D</b>	16,75	B1(P1V)	Bodrog	KE	3	x
SKB0152	ČIERNÁ VODA_4	Stretávka, ústie		0,0	B1(P1V)	Bodrog	KE		
SKB0152	ČIERNÁ VODA_4	Stretava 1		7,00	B1(P1V)	Bodrog	KE	154	
SKB0153	KANÁL REVIŠTIA-BEŽOVCE	Kristy	B203000D	11,2	P1M	Bodrog	KE	155	
SKB0154	UDOČ	Čičarovce	B007010D	2,9	P1M	Bodrog	KE	155	
SKB0157	ULIČKA -2	štátna hranica	B136000R	0,2	K2M	Bodrog	KE	5	x
SKB0161	OKNA	Nižná Rybnica	B196000O	15,5	P1M	Bodrog	KE	12	
SKB0161	OKNA	Senné nad, pod dolnými stupňami a rybníkmi		0,7	P1M	Bodrog	KE	12	
SKB0162	ZBOJSKÝ POTOK	Nová Sedlica, nad	B137000O	14,5	K3M	Bodrog	KE	10	
SKB0167	BARNOV	Zempínske Hámre nad	B085010O	7,3	K2M	Bodrog	KE	5	
SKB0174	DUŠA	cestný most, Michalovce-Topoľany		1,6	P1M	Bodrog	KE	155	
SKB0175	SLIEPKOVSKÝ KANÁL	Sliepkovce pod		2,5	P1M	Bodrog	KE	155	
SKB0176	UBLIANKA	Ubľa pod	B153000R	2	K2M	Bodrog	KE	10	x
SKB0181	ŽIAROVNICA	Hľivišťa nad	B156000O	11,2	K2M	Bodrog	KE	5	
SKB0198	CHOTINKA	Chotinka - Stak'ín nad	B079010O	6	K2M	Bodrog	KE	5	
SKB0218	RIEKA_8	Zlomy	B056000F			Bodrog	KE		
SKB0241	ORTOV	Velke Kapušany nad		0,3	P1M	Bodrog	KE	155	
SKB0242	PRIEVLAKA	Zemplínska Široká pod		1,5	P1M	Bodrog	KE	155	
SKB0243	VYBÚCHANEC				P1M	Bodrog	KE		
SKB0230	PORUBSKÝ POTOK	Preložka, Jovsa, cestný most		0	P1M	Bodrog	KE		
SKB0245	MAŤOVSKÝ KANÁL	most V. Kapušany-K. Chlmec		2,0	P1M	Bodrog	KE	155	
	DRIEŇOVSKÝ KANÁL	cestný most N. Rybnica -časť Bunkovce		1,0	P1M	Bodrog	KE		
SKB0251	HRADENICKÝ KANÁL	ústie do Čiernej vody		ústie	P1M	Bodrog	KE	155	

SKB0254	BREHOVSKÝ KANÁL	Petríkovec most	B240000O	7,8	P1M	Bodrog	KE	155	
SKB0255	HAŽINSKÝ KANÁL	Hažín		5,8	P1M	Bodrog	KE		
SKB0258	OLŠINSKÝ KANÁL	Krasty		6,3	P1M	Bodrog	KE		
SKB0259	MOČIARNÝ KANÁL	Veľké Raškovec nad		1	P1M	Bodrog	KE		
SKB0260	SLAVKOVSKÝ KANÁL	Malé Raškovec nad		1,3	P1M	Bodrog	KE	155	
SKB0261	ČEČEHOVSKÝ KANÁL	Senné - Palín cestný most		1,0	P1M	Bodrog	KE	155	
SKB0263	DOLNÁ DUŠA	ústie	B227020O	0,0	P1M	Bodrog	KE	155	
SKC0001	DUNAJEC	Červený Kláštor	C018000D	8,80	K3S	Dunajec	KE	24	x
SKD0001	HURBANOVSKÝ KANÁL	Chotín	D038002D	4,5	P1M	Bodrog	KE	125	
SKD0002	PATINSKÝ KANÁL	Patince - pod sútokom s Mužliankymkanálom		1,00	P1S	Dunaj	BA		
SKD0003	OBIDSÝ KANÁL	Mužla	D082000D	5,5	P1M	Dunaj	BA		
SKD0004	KANÁL HOLIARE_KOSIHY	Pod Veľkým Mederom	D022210D	0,5	P1S	Dunaj	BA		x
SKD0006	MUŽLIANSKY POTOK	Mužla nad		6,6	P1M	Dunaj	BA		x
SKD0006	MUŽLIANSKY POTOK	odberové miesto 1		3,6	P1M	Dunaj	BA		
SKD0006	MUŽLIANSKY POTOK	odberové miesto 2		0,6	P1M	Dunaj	BA		
SKD0008	VOJNICKÝ KANÁL	Búč pod		1	P1M	Dunaj	BA		
SKD0011	IŽIANSKY KANÁL	Iža cestný most		6,1	P1M	Dunaj	BA		
SKD0012	ČÍČOVSKÉ RAMENO	Čičovské rameno - Starý les		0,1	P1M	Dunaj	BA		
SKD0012	ČÍČOVSKÉ RAMENO	Čičovské rameno		0,0-3,0		Dunaj	BA		
SKD0013	RADVANSKÝ KANÁL	ústie		0,1	P1M	Dunaj	BA		
SKD0014	MODRIANSKY KANÁL	cestný most Búč-Moča		2,5	P1M	Dunaj	BA		
SKD0016	DUNAJ	Hainburg	D001000D	1878,9	D1(P1V)	Dunaj	BA	19	
SKD0016	DUNAJ	Bratislava Pavý breh	D002050D	1869,00	D1(P1V)	Dunaj	BA	19	x
SKD0016	DUNAJ	Bratislava stred	D002051D	1869,00	D1(P1V)	Dunaj	BA	19	x
SKD0016	DUNAJ	Bratislava, pravý breh	D002052D	1869,00	D1(P1V)	Dunaj	BA	19	x
SKD0017	DUNAJ	Rajka	D011000D	1848,00	D1(P1V)	Dunaj	BA	128	x
SKD0017	DUNAJ	Medveďov	D017000D	1806,40	D1(P1V)	Dunaj	BA	128	x
SKD0017	MOŠONSKÉ RAMENO	štátna hranica	D085001D	0,00	D1(P1V)	Dunaj	BA	128	
SKD0017	PRAVOSTRANNÝ PRIESKOVÝ	Čunovo	D092001D	5,10	D1(P1V)	Dunaj	BA	128	
SKD0018	DUNAJ	Szob, výstup zo SR, ľavý breh	D085010D	1707,00	D1(P1V)	Dunaj	BA	158	x
SKD0018	DUNAJ	Szob, výstup zo SR, stred	D085011D	1707,00	D1(P1V)	Dunaj	BA	158	x
SKD0018	DUNAJ	Szob, výstup zo SR, pravý breh	D085012D	1707,00	D1(P1V)	Dunaj	BA	158	x
SKD0020	VYDRICA	Most Lafranconi		0,80	K2M	Dunaj	BA		
SKH0003	HORNÁD	Spíšská Nová Ves pod (pod VK)	H038000D	124,6	H1(K2V)	Hornád	KE	202	
SKH0003	HORNÁD	pod KPuknavou	H091000D	92,10	H1(K2V)	Hornád	KE	202	x
SKH0004	HORNÁD	Hidásnémeti	H385000D	0,00	H2(K2V)	Hornád	KE	203	x
SKH0006	LEVOČSKÝ POTOK	Pekliško-2, Odberný objekt VVS nad		0,50	K3M	Hornád	KE		
SKH0007	LEVOČSKÝ POTOK	Levoča, Lieskovany nad	H035000O			Hornád	KE		
SKH0008	HNILEC	Stratená	H094010O	75,5	K4M	Hornád	KE	36	
SKH0010	HNILEC	Mníšek nad Hnilcom pod	H110000D	22,2	K3S	Hornád	KE	205	
SKH0010	HNILEC	prítok do VN	H112010D	4,10	K3S	Hornád	KE	205	x
SKH0016	TORYSA	Pečovská Nová Ves	H218010O	84,9	K2S	Hornád	KE		
SKH0017	TORYSA	Kendice	H298010D	49,90	K2S	Hornád	KE	206	
SKH0017	TORYSA	Košické Olšany	H328000D	13,00	K2S	Hornád	KE	206	
SKH0020	SEKČOV	pod Šalgovickým potokom	H292070O	2,00	K2S	Hornád	KE	207	
SKH0022	OLSAVA_2	ústie	H370000D	0,6	K2S	Hornád	KE	31	
SKH0023	SOKOLIANSKY POTOK	Tornyosnémeti	H385010D	0,00	K2M	Hornád	KE	208	x
SKH0024	SLOVINSKY POTOK	Slovinky-Veľký Dvor, nad	H084010F	7	K3M	Hornád	KE	34	
SKH0025	RUĐNLANSKY POTOK	ústie		0,4	K3M	Hornád	KE		
SKH0028	ČRMEĽ	Košice		1	K2M	Hornád	KE		
SKH0031	SMOLNÍK_1	ústie		0,4	K3M	Hornád	KE		
SKH0040	MYSLAVSKÝ POTOK	Odberný objekt PVS, nad	H178000D	15,6	K3M			32	
SKH0042	HRABOVEC	odberný objekt VVS nad	H248000O	10,8	K2M			29	
SKH0101	KLČOVSKÝ POTOK	Kľčov	H055000O	14,8	K3M			32	
SKH0149	VALALICKÝ KANÁL	Zastávka Geča most		3	K2M	Hornád	KE		
SKI0001	IPEĽ	Málinec nad VN	I002500D	197,6	K3M	Ipeľ	BB	60	x
SKI0003	IPEĽ	Breznička		176,4	K2S	Ipeľ	BB		
SKI0004	IPEĽ	Slovenské Darmoty		94,6	I1(P1V)	Ipeľ	BB		
SKI0004	IPEĽ	Kubáňovo		38,3	I1(P1V)	Ipeľ	BB		
SKI0004	IPEĽ	Kalonda	I089000D	144,50	I1(P1V)	Ipeľ	BB	187	x
SKI0004	IPEĽ	Salka	I283000D	12,00	I1(P1V)	Ipeľ	BB	187	x
SKI0007	SUCHÁ	Prša	I043000D	3,10	K2S	Ipeľ	BB	188	x
SKI0010	KRIVÁNSKY POTOK	Lučenec pod	I066020D	4,20	K2S	Ipeľ	BB	189	
SKI0008	KRIVÁNSKY POTOK	Podkriván		30,60	K2M	Ipeľ	BB		
SKI0017	KRTÍŠ	Nová Ves	I150000D		K2M	Ipeľ	BB		x
SKI0022	KRUPINICA	nad Šahami	I228510D	1,10	P1S	Ipeľ	BB	66	x
SKI0021	KRUPINICA	Krupina pod		38,40	K2S	Ipeľ	BB		
SKI0024	LITAVA	Cerovo		24,60	K2M	Ipeľ	BB		
SKI0026	ŠTIAVNICA_2	Pod ústím Illyjského potoka		47,00	K3M	Ipeľ	BB		
SKI0026	ŠTIAVNICA_2	Svätý Anton	I236000D	50,5	K3M	Ipeľ	BB		
SKI0029	ŠTIAVNICA_2	Domaniky pod	I243000D	23	K2S	Ipeľ	BB	59	
SKI0030	ŠTIAVNICA-2	ústie	I268000D	1,10	P1S	Ipeľ	BB	66	
SKI0036	STRAČINSKÝ POTOK	Malé Zlievce		2,00	K2M	Ipeľ	BB		
SKI0041	BELINA	Fiľakovo pod		1,40	K2M	Ipeľ	BB		
SKI0051	TUHÁRSKY POTOK	ústie		0,05	K2M	Ipeľ	BB		
SKI0054	PLAČTINSKÝ POTOK	Dačov, lom pod		20,70	K2M	Ipeľ	BB		
SKI0059	KAMENEC	Preseľany nad Ipľom	I229000D	0,8	P1S	Ipeľ	BB	65	
SKI0064	BANSKY POTOK	Breznička		1,8	K2M	Ipeľ	BB		
SKI0077	RAMENO STAREJ RIEKY	Pôtor nad		1,1	K2M	Ipeľ	BB		
SKI0077	RAMENO STAREJ RIEKY	odberové miesot 2		3,3	K2M	Ipeľ	BB		
SKI0106	KOLÁRSKY KANÁL	Koláre		0,2	K2M	Ipeľ	BB		
SKM0001	MORAVA	Brodské	M083000D	79,00	M1 (P1V)	Morava	BA	129	x
SKM0002	MORAVA	Moravský Ján	M103001D	67,3	M1 (P1V)	Morava	BA	159	
SKM0002	MORAVA	Gajary	M118020D	44,5	M1(P1V)			159	

SKM0002	MORAVA	Devín	M128021D	1,0	M1 (P1V)	Morava	BA	159	x
SKM0003	MYJAVA	Myjava pod	M032010D						
SKM0006	MYJAVA	Senica pod (nad zaustením Teplice)	M065020D	28,4	P1S			73	
SKM0003	MYJAVA	nad Myjavou		68,5	K2M	Morava	BA		
SKM0003	MYJAVA	pod Myjavou		56,7	K2M	Morava	BA		
SKM0006	MYJAVA	Kúty	M082000D	3,00	P1S	Morava	BA	73	x
SKM0009	RUDAVA	STUDIENKA	M092000D		P1S	Morava	BA		x
SKM0010	RUDAVA	Malé Leváre	M095000D	4,10	P1S	Morava	BA	73	
SKM0014	MALINA	Malacky nad		30,00	P1M	Morava	BA		
SKM0014	MALINA	Malacky pod (Vínohradok)		26,00	P1M	Morava	BA		
SKM0015	MALINA	Jakubov	M111000D	19,60	P1S	Morava	BA	160	
SKM0015	MALINA	Zohor	M117010D	4,20	P1S	Morava	BA		
SKM0016	KOPČIANSKY KANÁL	Holíč	M020002D	3	P1M	Morava	BA		
SKM0016	KOPČIANSKY KANÁL	Kátov nad	M020003D	7,6	P1M	Morava	BA	131	
SKM0021	TEPLICA_3	pod Senicou	M065010D	0,80	P2S	Morava	BA	162	
SKM0021	TEPLICA_3	nad Senicou		6,80	P2S	Morava	BA		
SKM0021	TEPLICA_3	pod Senicou		1,40	P2S	Morava	BA		
SKM0023	MLÁKA	Pod ČOV Stupava a nad vyust. dažď. kanál. VW,	M128011D	3,5	P1M	Morava	BA	163	
SKM0023	MLÁKA	Devínska Nová Ves	M128040D	0,5	P1M	Morava	BA		
SKM0024	KANÁL TVRDONICE-HOLÍČ	Kopčany		8,3	P1M	Morava	BA		
SKM0031	STUDENÁ VODA	poľná cesta (Hušky)		1,9	P1M	Morava	BA		
SKM0033	BYSTRINA	Brezová pod Bradlom		0,2	K2M	Morava	BA		
SKM0035	KANÁL KÚTY-BRODSKÉ	Kúty	M082001N	5,8	P1M	Morava	BA	131	
SKM0037	KOVALOVSKÝ POTOK	Dojč pod		1,00	P1M	Morava	BA		
SKM0040	UNÍNSKY POTOK	cestný most Adamov-Kopčany	M023001D	2,7	P1M	Morava	BA		
SKM0041	SUDOMĚŘICKÝ POTOK	Sudoměřice pod	M001002D	1,10	K2M	Morava	BA	69	x
SKM0041	SUDOMĚŘICKÝ POTOK	Sudoměřice nad		3,10	K2M	Morava	BA		
SKM0042	KOVALOVECKÝ POTOK	Radošovce nad		0,80	P2M	Morava	BA		
SKM0045	SMOLÍNSKY POTOK			1,00	P1M	Morava	BA		
SKM0046	ZOHORSKÝ KANÁL	Zohor		2,20	P1S	Morava	BA		
SKM0047	HRUDKY	Plavecký Peter pod		0,90	K2M	Morava	BA		
SKM0050	MALOLEVÁRSKY KANÁL	Moravský Svätý Ján		10,50	P1S	Morava	BA		
SKM0068	ZÁHUMENICKÝ KANÁL	Gajary pod		2,00	P2M	Morava	BA		
SKM0080	KANÁL BRODSKÉ-GBELY	ústie, Brodské		0,10	P1M	Morava	BA		
SKM0095	STARÝ KANÁL	cestný most Gajary - Leváre		3,20	P1M	Morava	BA		
SKM0101	ROVENSKÝ POTOK	pri VN Kunov	M055000Z		P2M			74	
SKM0021	TEPLICA_3	pod Senicou	M065010D	0,8-8,7	P2S	Morava	BA	162	
SKM0023	MLÁKA	Devínska Nová Ves, most cez Moravu		0,50	P1M	Morava	BA		
SKN0001	NITRA	KPačno	N388000F	165,00	K3M	Nitra	PN	83	x
SKN0002	NITRA	Nedožery	N393000D	149,00	K2S	Nitra	PN	81	x
SKN0003	NITRA	Opatovce nad Nitrou	N399500D	138,7	K2S	Nitra	PN	173	
SKN0003	NITRA	Chalmová	N416000D	123,80	K2S	Nitra	PN	173	
SKN0004	NITRA	Nitrianska Streda	N497000D	91,10	V3(P1V)	Nitra	PN	174	
SKN0004	NITRA	Čechynce	N544500D	47,80	V3(P1V)	Nitra	PN	174	
SKN0004	NITRA	Komoča	N775500D	6,50	V3(P1V)	Nitra	PN	174	x
SKN0005	MALÁ NITRA	Šurany pod		0,80	P1M	Nitra	PN		
SKN0008	HANDLOVKA	Prievidza nad	N397510D		K2M	Nitra	PN		
SKN0008	HANDLOVKA	Handlová nad		29,4	K2M	Nitra	PN		
SKN0008	HANDLOVKA	Handlová 1		25,0-28,0	K2M	Nitra	PN		
SKN0008	HANDLOVKA	Handlová 2		25,0-28,0	K2M	Nitra	PN		
SKN0009	HANDLOVKA	Koš		1,2	K2S	Nitra	PN		
SKN0010	NITRICA	Liešťany	N427001D	31,8	K3M	Nitra	PN	83	
SKN0011	NITRICA	Partizánske	N439010D	0,20	K2S	Nitra	PN	82	x
SKN0010	NITRICA	Valaská Belá		43,30	K3M	Nitra	PN		
SKN0014	BEBRAVA_1	Bánovce		18,30	K2S	Nitra	PN		
SKN0012	BEBRAVA_1	Sipkov		42,00	K2M	Nitra	PN		
SKN0014	BEBRAVA_1	Krušovce	N487500D	3,40	K2S	Nitra	PN	177	
SKN0015	RADOŠINKA	Malé Ripňany	N517500D	16		Nitra	PN		
SKN0016	RADOŠINKA	Lužianky		2,1	P1S	Nitra	PN		
SKN0017	ŽITAVA	Opice nad		54,7	K2M	Nitra	PN		
SKN0017	ŽITAVA	Obyce pod	N552000D	49,5	K2M	Nitra	PN	78	
SKN0017	ŽITAVA	Zlaté Moravce	N554000D	48,2	K2M	Nitra	PN	78	
SKN0019	ŽITAVA	Húl	N589510D	3,50	P1S	Nitra	PN	87	
SKN0019	ŽITAVA	Lúčnica		18,40	P1S	Nitra	PN		
SKN0019	ŽITAVA	Tesárske Mlyňany		39,30	P1S	Nitra	PN		
SKN0020	DLHÝ KANÁL	Močenok		32,30	P1M	Nitra	PN		
	HOSŤOVSKÝ POTOK	Vráble		0,70		Nitra	PN		
SKN0026	CHOTINA	Topoľčany		1,50	P2M	Nitra	PN		
SKN0032	RADIŠA	Bánovce		0,50	K2M	Nitra	PN		
SKN0034	HOSTIANSKY POTOK	Zlaté Moravce		3,70	P2M	Nitra	PN		
SKN0045	LEHOTSKÝ POTOK	Nováky	N414010D	0,1	K2M	Nitra	PN	80	
SKN0056	KADAN	Veľký Lapaš	N540500D	10,8	P1M	Nitra	PN	143	
SKN0060	TELÍNSKY POTOK	Mochovce, pod mostom	N574000D			Nitra	PN		
SKN0060	TELÍNSKY POTOK	Vráble		1	P1M	Nitra	PN		
SKN0066	PERKOVSKÝ POTOK	Šurianky	N537000D	5,5	P1M	Nitra	PN	86	
SKN0074	PORUBSKÝ POTOK_2	Poruba	N394000D	5,1	K2M	Nitra	PN	80	
SKN0077	CABAJSKÝ POTOK	Poľný Kesov nad	N768000D	13,5	P1M	Nitra	PN	143	
SKN0081	LISKA	Húl		0,6	P1M	Nitra	PN		
SKN0083	BOJNIANKA	Chrabrany		2,2	K2M	Nitra	PN		
SKN0114	CIGLIANKA	Sebedražie	N408500D	5,5	K2M	Nitra	PN	78	
SKN0128	JANIKOVSKÝ KANÁL	Janíkovce		2	P2M	Nitra	PN		
SKN0141	CHRENOVKA	ústie, Nové Zámky nad		0,1	P1M	Nitra	PN		
SKN0142	CHRABRIANSKY KANÁL	Dvorany nad Nitrou		4	P2M	Nitra	PN		
SKP0002	POPRAD	Nad Mlynicou	P008040D	126,00	K3S	Poprad	KE	213	x


SKP0002	POPRAĐ	Veľká Lomnica (pod VK Poprad)	P032020D	107,6	K3S	Poprad	KE	213	
SKP0002	POPRAĐ	VK Kežmarok pod	P042050O	99	K3S	Poprad	KE	213	
SKP0002	POPRAĐ	Nížné Ružbachy	P067000O	76,2	K3S	Poprad	KE	213	
SKP0004	POPRAĐ	Hniezdne		69,7	P1(K3V)	Poprad	KE		
SKP0004	POPRAĐ	Chmeľnica (pod VK Stará Ľubovňa)	P079000D	60,2	P1(K3V)	Poprad	KE	214	
SKP0006	POPRAĐ	Lelúchow	P095010D	38,40	P2(K3V)	Poprad	KE	97	
SKP0006	POPRAĐ	Pivniczna	P112000D	0,00	P2(K3V)	Poprad	KE	97	x
SKP0020	ŠTIAVNIK_2	Smokovec nad	P022000O	3,5	K4M	Poprad	KE	95	
SKP0021	LIPNÍK_2	Odb. obj. Červený Kláštor, nad	C017000O	2	K3M	Poprad	KE	23	
SKP0041	VEĽKÝ LIPNÍK	ústie	P069010O	0,6	K3M	Poprad	KE	92	
SKP0055	VRBOVSKÝ POTOK	Vrbovské rybníky nad	P040010O	8	K3M	Poprad	KE	94	
SKP0072	ČIERNA VODA_1	Strážky	P051010O	1	K3M	Poprad	KE	93	
SKR0001	HIRON	Červená skala nad		269,6	K4M	Hron	BB		
SKR0003	HIRON	Valaská	R028000D	216,90	K2S	Hron	BB	41	
SKR0003	HIRON	Šalková	R064000D	181,60	K2S	Hron	BB	41	
SKR0003	HIRON	Banská Bystrica	R095010D	175,80	K2S	Hron	BB	41	
SKR0003	HIRON	Nemecká		200,80	K2S	Hron	BB		
SKR0004	HIRON	Žiar nad Hronom	R185000D	131,50	R1(K2V)	Hron	BB	178	
SKR0004	HIRON	Žarnovica nad	R223010D	112	R1(K2V)	Hron	BB	178	
SKR0004	HIRON	Sliac		161,1	R1(K2V)	Hron	BB		
SKR0004	HIRON	Budča		148,2	R1(K2V)	Hron	BB		
SKR0004	HIRON	Brehy	R232000D	93,8	R1(K2V)	Hron	BB		
SKR0005	HIRON	Kozárovce		78,5	R1(K2V)	Hron	BB		
SKR0005	HIRON	Kalná nad Hronom		63,07	R1(K2V)	Hron	BB		
SKR0005	HIRON	Kamenica	R365010D	1,70	R2(P1V)	Hron	BB	179	x
SKR0007	ČIERNY HIRON	Osrblianka nad	R036020D	2,5	K3S	Hron	BB	46	
SKR0008	SLATINA_1	Hriňová nad	R116000F	52,8	K3M	Hron	BB	43	
SKR0009	SLATINA_1	Hriňová pod		47,8	K3M	Hron	BB		
SKR0009	SLATINA_1	Hriňová, mesto	R116040D	43,4	K3M	Hron	BB		
SKR0011	SLATINA_1	Pstruša		21,3	K3M	Hron	BB		
SKR0012	SLATINA_1	Zvolen	R113020D	1,60	K2S	Hron	BB	145	
SKR0014	BYSTRICA	Banská Bystrica	R095020D	2,10	K3M	Hron	BB	40	
SKR0015	ZOLNÁ	ústie	R146010D	0,50	K2S	Hron	BB	42	
SKR0019	PARÍŽ	pod VN Kamenný most 2		1,50	P1S	Hron	BB		
SKR0021	VAJSKOVSKÝ POTOK	Dolná Lehota nad	R041000F	5,5	K3M	Hron	BB	43	x
SKR0021	VAJSKOVSKÝ POTOK	ústie		0,2	K3M	Hron	BB		
SKR0023	BYSTRICA-1	Dolný Harmanec nad		14,5	K4M	Hron	BB		
SKR0025	KREMICKÝ POTOK	Kremnica pod	R177010D	12,6	K3M	Hron	BB		
SKR0028	VYHNIAŇSKÝ POTOK	ústie		0,8	K2M	Hron	BB		
SKR0029	PODLUŽIANKA	Ostrý vrch pod	R256000F	23,6	K2M	Hron	BB	37	
SKR0030	PODLUŽIANKA	Vyšné nad Hronom	R267000D	0,01	P1M	Hron	BB	184	
SKR0037	OSRBLIANKA	Osrblianka - Osrblie nad	R035010D	9,05	K4M	Hron	BB	47	
SKR0045	PEREC	Sikenička Paulová		4,3	P1M	Hron	BB		
SKR0059	HODRUŠSKÝ POTOK	Dolné Hámre pod	R228000D	0,6		Hron	BB		
SKR0070	HUČAVA	Hrochoťská dolina, Kyslinky nad	R140000F	24	K3M	Hron	BB	43	
SKR0077	JASENIAŇSKÝ POTOK	ústie	R045010D			Hron	BB		
SKR0114	RICHNAVA	Richnava - Voznica nad	R230030D	1,8	K2M	Hron	BB	37	
SKR0115	KOCANSKÝ POTOK	Pstruša		0,5	K2M	Hron	BB		
SKR0125	LUKAVICA_2	Veľká Ľúka	R109000O	1,5		Hron	BB		
SKR0145	BELIAŇSKÝ POTOK_5	Banská Belá pod (ústie)	R161030D	0,1	K3M	Hron	BB	43	
SKR0152	SVODÍŇSKÝ POTOK	Gbelce nad (pod VN Svodín)		1,00	P1M	Hron	BB		
SKR0156	STAROTEKOVSKÝ KANÁL	cestný most Levice-Dolná Seč		2,00	P1M	Hron	BB		
SKS0002	SLANÁ_1	Gočovo pod	S005000O	69,5	K3S	Hron	BB	195	
SKS0002	SLANÁ -1	Rožňava nad (Nadabula)	S011000D	55,50	K2S	Slaná	BB	195	
SKS0002	SLANÁ_1	Rožňava nad, pod vyústením bane Mária	S013020D	52,9	K2S	Slaná	BB	195	
SKS0002	SLANÁ_1	Rožňava pod		49,2	K2S	Slaná	BB		
SKS0003	SLANÁ_1	Slaná, Sajopúspöki	S131010R	0,00	S(K2V)	Slaná	KE	196	x
SKS0005	ŠTÍTNIK	SHP Slavošovce pod	S032010O	21,3	K2M	Slaná	BB	197	
SKS0008	MURÁŇ	Jelšava nad		22,2	K2M	Slaná	BB		
SKS0009	MURÁŇ	Bretka	S055000D	0,60	K2S	Slaná	BB	199	x
SKS0009	MURÁŇ	Jelšovská Teplica		16,60	K2S	Slaná	BB		
SKS0012	TURIEC	Behynce	S114000D	1,60	K2S	Slaná	BB	101	x
SKS0014	RIMAVA	Hačava nad		66,50	K3S	Slaná	BB		
SKS0014	RIMAVA	Rimavské Brezovo		54,90	K3S	Slaná	BB		
SKS0015	RIMAVA	Rimavské Janovce	S187000D	26,50	S(K2V)	Slaná	BB	201	
SKS0022	BLH	ústie		1,40	K2S	Slaná	BB		
SKS0026	DOBŠIŇSKÝ POTOK	Prítok do VN Dobšiná		2,00	K3M	Slaná	BB		
SKS0043	SÚŤOVSKÝ POTOK	ústie		0,30	K2M	Slaná	BB		
SKS0042	SÚŤOVSKÝ POTOK	Gemerská Poloma nad		7,50	K3M	Slaná	BB		
	ŽIDLOVSKÝ POTOK	Slavošovce		3,10		Slaná	BB		
	KOKÁVKA	Kokava nad Rimavicou		1,30		Slaná	BB		
	SMREČNÍK	Kremnica		0,50		Hron	BB		
	VYDRIČNÝ POTOK	Skléné Teplice		1,70		Hron	BB		
SKR0064	PROCHOTSKÝ POTOK	Prochot nad		12,50	K3M	Hron	BB		
SKR0027	VYHNIAŇSKÝ POTOK	Vtok do VN Rozgrund		13,50	K3M	Hron	BB		
SKR0054	STAROHUTSKÝ POTOK	Stará Huta nad		6,30	K2M	Hron	BB		
	ČIERNY POTOK	Čierny Balog		1,30		Hron	BB		
SKS0053	ZDYCHAVA	Revúca nad	S061000D	3	K2M	Slaná	BB	99	
	KATINSKÝ KANÁL	Jesenské nad		2		Slaná	BB		
SKT0001	TISA	Malé Trakany	T617000D	3,0	B1(P1V)	Bodrog	KE	3	x
SKT0001	TISA	Zemplénagárd	T618000R	0,00	B1(P1V)	Bodrog	KE	3	x
SKV0004	ČIERNY VÁH	Biely Váh - Važec	V001510D	15	K4M	Váh	PN	114	
SKV0011	BELÁ_1	Liptovský Hrádok		0,4	K3S	Váh	PN	112	
SKV0005	VÁH	nad Liptovským Hrádkom	V002540D	364,60	V1(K3V)	Váh	PN	123	x


SKV0006	VÁH	Lisková	V045000D	324,9	V1(K3V)	Váh	PN	123	
SKV0006	VÁH	Krpeľany pod		294,0	V1(K3V)	Váh	PN		
SKV0006	VÁH	Hubová	V055010D	308,80	V1(K3V)	Váh	PN	123	
SKV0006	VÁH	Dubná Skala	V146500D	270,00	V1(K3V)	Váh	PN	123	x
SKV0006	VÁH	Budatín		253,70	V1(K3V)	Váh	PN		
SKV0007	VÁH	Hričov pod VD Hričov		247,00	V2(K2V)	Váh	PN		
SKV0007	VÁH	Bytča	V208000D	236,70	V2(K2V)	Váh	PN	132	
SKV0007	VÁH	Piešťany		122,80	V2(K2V)	Váh	PN		
SKV0007	VÁH	Považská Teplá	V219000D	222,5	V2(K2V)	Váh	PN	132	
SKV0007	VÁH	Opatovce	V275000D	157,2	V2(K2V)	Váh	PN	132	
SKV0013	BIELA ORAVA	Lokca	V093500D	3,9	K3S	Váh	PN		
SKV0014	POLHORANKA	Oravská Polhora nad	V063500D	17	K4M	Váh	PN	114	
SKV0016	POLHORANKA	Zubrohlava		1,6	K3S	Váh	PN		
SKV0018	JELEŠNA	štátna hranica		5	K3M	Váh	PN		
SKV0019	VÁH	Sereď		79,9	V3(P1V)	Váh	PN		
SKV0019	VÁH	Horné Zelenice	V342010D	92,5	V3(P1V)	Váh	PN	134	
SKV0019	VÁH	nad Sereďou	V367000D	81,00	V3(P1V)	Váh	PN	134	
SKV0020	ORAVA	Tvrdošín		57,50	V1(K3V)	Váh	PN		
SKV0020	ORAVA	Kraľovany	V095510D	1,30	V1(K3V)	Váh	PN	123	x
SKV0023	ORAVICA	Tvrdošín		0,40	K3S	Váh	PN		
SKV0026	TURIEC_1	Moškovec	V114500D	31	V1(K3V)	Váh	PN	123	
SKV0026	TURIEC_1	Martin	V135002D	8,00	K3S	Váh	PN	112	
SKV0026	TURIEC-1	Martin Vrútky		3,5	K3S	Váh	PN		
SKV0027	VÁH	Šaľa	V378010D	58,5	V3(P1V)	Váh	PN		
SKV0027	VÁH	Vlčany		41,7	V3(P1V)	Váh	PN		
SKV0027	VÁH	Kolárovo	V744500D	26,40	V3 (P1V)	Váh	BA	135	
SKV0027	VÁH	Komárno	V787501D	1,50	V3 (P1V)	Váh	BA	135	x
SKV0030	VARINKA	VARIN	V146520D		K2S	Váh	PN		x
SKV0032	KYSUCA	Raková	V160000D	35,5	K3S	Váh	PN	166	
SKV0032	KYSUCA	Čadca pod		26,5	K3S	Váh	PN		
SKV0032	KYSUCA	Krásno nad Kysucou	V168500D	19		Váh	PN		
SKV0032	KYSUCA	Považský Chlmec	V180010D	0,60	K2S	Váh	PN	166	
SKV0035	BYSTRICA_2	VN Nová Bystrica pod	V165500D	19,7	K3M	Váh	PN	109	
SKV0036	BYSTRICA_2	Krásno nad Kysucou		1,9	K3S	Váh	PN		
SKV0037	RAJČIANKA	Rajec nad		25	K3M	Váh	PN		
SKV0038	RAJČIANKA	Žilina	V196000D	1,50	K2S	Váh	PN	108	x
	BIELA VODA	Púchov		0,50		Váh	PN		
mimo	VLÁRA	Brumov	V266000D	12,7	K2S	Váh	PN	107	
SKV0042	VLÁRA	Horné Slnie	V266003D	4,9		Váh	PN		
SKV0043	JABLONKA	Jablonka		30,4	K2S	Váh	PN		
SKV0044	JABLONKA	(Čachtický kanál) - Čachtice, most	V325525D	9,6	P1S	Váh	PN	136	
SKV0044	JABLONKA	(Čachtický kanál) - ústie		0,1	P1S	Váh	PN		
SKV0046	STARÁ NITRA	Martovce pod	N598523N	9,3	V3(P1V)	Váh	PN	124	
SKV0049	DEMÁNOVKA	Liptovský Mikuláš		0,6	K3M	Váh	PN		
SKV0054	NOSICKÝ KANÁL	Dubnica pod		10,9	V2(K2V)	Váh	PN		
SKV0055	BISKUPICKÝ KANÁL	Piešťany		1,3	P1M	Váh	PN		
SKV0056	KRUPSKÝ POTOK	Dolná Krupá nad	V645505D	20,1	P2M	Váh	PN	122	
SKV0079	ZADNA VODA				K4M	Váh	PN		
SKV0082	DÚBRAVKA	Falčice pod		0,4	K3M	Váh	PN		
SKV0084	LUPCIANKA	Prúžánska Lupča pod		1,1	K3M	Váh	PN		
SKV0089	IPOLTICA	nad osadou Cierny Váh		4,5	K4M	Váh	PN		
SKV0090	ČIERNANKA-1	Čadca		0,8	K2M	Váh	PN		
SKV0093	REVÚCA	Ružomberok		0,3	K3M	Váh	PN		
SKV0105	HOLEŠKA	Trebatice, ústie		0,9	P1M	Váh	PN		
SKV0120	MUTNANKA	Mútne nad			K4M	Váh	PN		
SKV0123	TEPLICKA-3	Trenčín, ústie		0,1	K2M	Váh	PN		
SKV0124	KLANEČNICA	Šance	V300000D	16,3	K2M	Váh	PN	104	x
SKV0125	BOŠÁČKA	ústie, Trenčianske Bohuslavice		0,95	K2M	Váh	PN		
SKV0136	LUBOCHNIANKA	Lubochňa nad		5,9	K3M	Váh	PN		
SKV0129	HRANIČNÝ KRIVÁŇ	Bobrov nad, štátna hranica		1,2	K3M	Váh	PN		
SKV0142	KAMENISTÝ POTOK-1				K4M	Váh	PN		
SKV0144	TOVARSKÝ POTOK	pod Červeným Kameňom	V258500D	13,6	K3M	Váh	PN	109	
SKV0145	TOVARSKÝ POTOK	Tuchyňa pod		2,6		Váh	PN		
SKV0161	ŠŮRSKY KANÁL	Ibánka pri Dunaji		2,5	P1M	Váh	BA		
SKV0164	PIVOVARSKÝ POTOK				K4M	Váh	PN		
	STUDENÝ POTOK					Váh	PN		
SKV0166	JARČIE	ústie, VN Kráľová		0,9	P1M	Váh	PN		
SKV0167	HRIČOVSKÝ KANÁL	Bytča	V208010D	17,4	K2M	Váh	PN	139	
SKV0173	KOMOČSKÝ KANÁL	Palárikovo		4,9	P1M	Váh	PN		
SKV0175	DRAHOVSKÝ KANÁL	VN Sĺňava pod	V337500D	10,8	V3(P1V)	Váh	PN	140	
SKV0175	DRAHOVSKÝ KANÁL	Madunice, pod VE		3,1	V3(P1V)	Váh	PN		
SKV0176	KLÁTOVSKÝ KANÁL	nad sútokom so starým Klátovským kanálom		0,1	P1S	Váh	BA		
SKV0185	KANÁL ASÓD-ČERGOV	Kolárovo pod		1,2	P1M	Váh	BA		
SKV0188	PETROVIČKA	Petrovice nad		8,5	K3M	Váh	PN		
	STANKOVSKÝ POTOK					Váh	PN		
SKV0192	DOMANIŽANKA	Prečín pod	V223000D	9,3	K2M	Váh	PN	104	
SKV0200	DUBOVÁ	Piešťany pod ČOV		2	P1M	Váh	PN		
SKV0201	KANÁL BOLDOG-SLÁDKOVIČOVO	Pusté Úľany pod		4,3	P1M	Váh	BA		
SKV0202	KOLÁROVSKÝ KANÁL	cestný most Dedinka mládeže - Veľký ostrov		0,5	P1S	Váh	PN		
SKV0202	KOLÁROVSKÝ KANÁL	Žihárec		18	P1S	Váh	PN		
SKV0203	MARTOVSKÝ KANÁL	Martovce-Hliník cestný most		0,1	P1M	Váh	BA	117	
SKV0208	PARNÁ	Horné Orešany		22,7	K2M	Váh	PN		
SKV0212	STRIEBORNICA	Moravany nad Váhom		0,8	K2M	Váh	PN		
SKV0213	TRSTIE	Stará Turá		1,5	K2M	Váh	PN		


SKV0223	PAPRADNIANKA	Podvažie			K2M	Váh	PN		
SKV0225	LANDORSKÝ KANÁL	Hliník nad		6,3	P1M	Váh	BA	136	
SKV0226	KOMÁRNANSKÝ KANÁL	Hadovce nad		2,3	P1S	Váh	BA		
SKV0236	DRIETOMICA	Drietoma	V292000F	5	K2M	Váh	PN		
SKV0237	ŽITKOVSKÝ POTOK	Liešna nad	V292010D	2	K2M	Váh	PN	104	
SKV0304	ŠLAHOROV POTOK	Svrčinovec, most ku Kuklovcom	V161500D	2,6	K3M	Váh	PN	109	
SKV0308	LESNIANKA	Rajecká Lesná	V181500F		K3M	Váh	PN		x
SKV0310	PODHRADSKÝ POTOK-3				K2M	Váh	PN		
SKV0340	STARÝ KLATOVSKÝ KANÁL	ústie do Klatovského kanála, Dolný Klátov pod		0,1	P1M	Váh	BA		
SKV0344	GORAZDOVSKÝ KANÁL	cestný most - Kajal		3,0	P1M	Váh	PN	116	
SKV0346	BOHATSKÝ KANÁL	poľná cesta Pavlov Dvor pod		1,0	P1M	Váh	BA	116	
SKV0350	PRIBETSKÝ KANÁL	Bajč nad		1,8	P1M	Váh	BA	116	
SKV0357	ORVIŠTSKÝ KANÁL	Piešťany		4	P1M	Váh	PN	116	
SKV0358	ČERVENICKÝ KANÁL	cestný most Trakovice-Leopoldov		4,2	P1M	Váh	PN	116	
SKV0359	PEČENADSKÝ KANÁL	cestný most Ratkovce-Červenik		0,5	P1M	Váh	PN	116	
SKV0361	BOROVSKÝ KANÁL	Dubovany pod		1,8	P1M	Váh	PN	116	
SKV0434	GADERSKÝ POTOK	Vrátna dolina ústie	V143010F		K4M	Váh	PN		x
SKW0002	MALÝ DUNAJ	Malinovo	W610500D	114,7	V3(P1V)	Váh	BA	169	
<b>SKW0002</b>	<b>MALÝ DUNAJ</b>	<b>Trstice</b>	<b>W679500D</b>	22,80	V3(P1V)	Váh	BA	169	x
SKW0014	HORNÝ DUDVÁH	Siladice		1,70	P1S	Váh	PN		
SKW0015	DOLNÝ DUDVÁH	Čierny Brod		2,70	P1S	Váh	PN		
SKW0016	TRNÁVKA_2	Trstún		32,50	P2M	Váh	PN		
SKW0018	TRNÁVKA_2	Zeleneč pod ČOV	V655502D	4,7	P1S	Váh	PN	142	
SKW0021	GIDRA	Pila		31	P1M	Váh	PN		
SKW0023	KANÁL GABČÍKOVO-TOPOENÍKY	Trhová Hradská		0,1	P1M	Váh	BA		
SKW0024	SALIBSKÝ DUDVÁH	Kráľov Brod		2,7	P1S	Váh	PN		
SKW0029	CHOTÁRNY KANÁL	Dolný Štál		4,5	P1M	Váh	BA		
SKW0031	ŠÁRD	Matúškovo		7,8	P1S	Váh	PN		

<b>SKA1001</b>	<b>VN BUKOVEC</b>	<b>VN BUKOVEC 1</b>	<b>A011060O</b>		K232	Bodva	KE	1018	x
SKA1001	VN BUKOVEC	VN BUKOVEC 2	A012040O		K232	Bodva	KE	1018	x
<b>SKB1001</b>	<b>VN STARINA</b>	<b>VN STARINA 1</b>	<b>B074540O</b>		K222	Bodrog	KE	1021	x
SKB1001	VN STARINA	VN STARINA 2	B074530O		K222	Bodrog	KE	1021	x
<b>SKB1002</b>	<b>VN VEĽKÁ DOMAŠA</b>	<b>VN VEĽKÁ DOMAŠA 1</b>	<b>B336030O</b>		K123	Bodrog	KE	1022	x
SKB1002	VN VEĽKÁ DOMAŠA	VN VEĽKÁ DOMAŠA 2	B340030O		K123	Bodrog	KE	1022	x
SKB1002	VN VEĽKÁ DOMAŠA	VN VEĽKÁ DOMAŠA 3	B367020O		K123	Bodrog	KE	1022	x
SKB1002	VN MALÁ DOMAŠA	VN VEĽKÁ DOMAŠA 4	B342010O		K123	Bodrog	KE	1022	x
<b>SKB1003</b>	<b>VN ZEMPLINSKÁ ŠÍRAVA</b>	<b>VN ZEMPLINSKÁ ŠÍRAVA 1</b>	<b>B117040O</b>		K123	Bodrog	KE	1023	x
SKB1003	VN ZEMPLINSKÁ ŠÍRAVA	VN ZEMPLINSKÁ ŠÍRAVA 2	B183020O		K123	Bodrog	KE	1023	x
SKB1003	VN ZEMPLINSKÁ ŠÍRAVA	VN ZEMPLINSKÁ ŠÍRAVA 3	B120000O		K123	Bodrog	KE	1023	x
<b>SKH1001</b>	<b>VN RUŽIN</b>	<b>VN RUŽIN 1</b>	<b>H117000O</b>		K222	Hornád	KE	1019	x
SKH1001	VN RUŽIN	VN RUŽIN 2	H092010O		K222	Hornád	KE	1019	x
SKH1001	VN MALÁ LODINA	VN RUŽIN 3	H119020O		K222	Hornád	KE	1019	x
<b>SKH1002</b>	<b>VN PALCMANSKÁ MAŠA</b>	<b>VN PALCMANSKÁ MAŠA 1</b>	<b>H096030O</b>		K321	Hornád	KE	1020	x
<b>SKI1001</b>	<b>VN MÁLINEC</b>	<b>VN MÁLINEC 1</b>	<b>I004410O</b>		K222	Ipeľ	BB	1012	x
SKI1001	VN MÁLINEC	VN MÁLINEC 2	I004420O		K222	Ipeľ	BB	1012	x
<b>SKI1002</b>	<b>VN ĽUBOREČ</b>	<b>VN ĽUBOREČ 1</b>	<b>I116410O</b>		K221	Ipeľ	BB	1014	x
<b>SKI1003</b>	<b>VN RUŽINÁ</b>	<b>VN RUŽINÁ 1</b>	<b>I074410O</b>		K222	Ipeľ	BB	1013	x
SKI1003	VN RUŽINÁ	VN RUŽINÁ 2	I074420O		K222	Ipeľ	BB	1013	x
<b>SKM1001</b>	<b>VN KUNOV</b>	<b>VN KUNOV 1</b>	<b>M055000Z</b>		P221	Morava	BA	1001	x
<b>SKN1001</b>	<b>VN NITRIANSKE RUDNO</b>	<b>VN NITRIANSKE RUDNO 1</b>	<b>N429505D</b>		K221	Váh	PN	1009	x
SKN1001	VN NITRIANSKE RUDNO	VN NITRIANSKE RUDNO 2	N429506D		K221	Váh	PN	1009	x
<b>SKR1001</b>	<b>VN HRIŇOVÁ</b>	<b>VN HRIŇOVÁ 1</b>	<b>R116410O</b>		K321	Hron	BB	1010	x
SKR1001	VN HRIŇOVÁ	VN HRIŇOVÁ 2	R116420O		K321	Hron	BB	1010	x
<b>SKR1002</b>	<b>VN MÔŤOVÁ</b>	<b>VN MÔŤOVÁ 1</b>	<b>R146410O</b>		K221	Hron	BB	1011	x
SKR1002	VN MÔŤOVÁ	VN MÔŤOVÁ 2	R146420O		K221	Hron	BB	1011	x
<b>SKS1001</b>	<b>VN PETROVCE</b>	<b>VN PETROVCE 1</b>	<b>S199110O</b>		K211	Slaná	BB	1015	x
SKS1001	VN PETROVCE	VN PETROVCE 2	S199120O		K211	Slaná	BB	1015	x
<b>SKS1002</b>	<b>VN TEPLÝ VRCH</b>	<b>VN TEPLÝ VRCH 1</b>	<b>S242110O</b>		K221	Slaná	BB	1016	x
<b>SKS1003</b>	<b>VN KLENOVEC</b>	<b>VN KLENOVEC 1</b>	<b>S144410O</b>		K221	Slaná	BB	1017	x
SKS1003	VN KLENOVEC	VN KLENOVEC 2	S144420O		K221	Slaná	BB	1017	x
<b>SKV1001</b>	<b>VN LIPTOVSKÁ MARA</b>	<b>VN LIPTOVSKÁ MARA 1</b>	<b>V039005D</b>		K333	Váh	PN	1002	x
SKV1001	VN LIPTOVSKÁ MARA	VN LIPTOVSKÁ MARA 2	V039006D		K333	Váh	PN	1002	x
SKV1001	VN LIPTOVSKÁ MARA	VN LIPTOVSKÁ MARA 3	V039007D		K333	Váh	PN	1002	x
SKV1001	VN BEŠEŇOVÁ	VN LIPTOVSKÁ MARA 4	V039010D		K333	Váh	PN	1002	x
<b>SKV1002</b>	<b>VN SĽÁVA</b>	<b>VN SĽÁVA 1</b>	<b>V327065D</b>		P112	Váh	PN	1006	x
SKV1002	VN SĽÁVA	VN SĽÁVA 2	V327066D		P112	Váh	PN	1006	x
<b>SKV1003</b>	<b>VN KRÁĽOVÁ</b>	<b>VN KRÁĽOVÁ 1</b>	<b>V376005D</b>		P113	Váh	PN	1007	x
SKV1003	VN KRÁĽOVÁ	VN KRÁĽOVÁ 2	V376006D		P113	Váh	PN	1007	x
<b>SKV1004</b>	<b>VN ORAVA</b>	<b>VN ORAVA 1</b>	<b>V071505D</b>		K323	Váh	PN	1003	x
SKV1004	VN ORAVA	VN ORAVA 2	V071506D		K323	Váh	PN	1003	x
SKV1004	VN ORAVA	VN ORAVA 3	V071507D		K323	Váh	PN	1003	x
SKV1004	VN TVRDOŠÍN	VN ORAVA 4	V071508D		K323	Váh	PN	1003	x

SKV1005	VN TURČEK	VN TURČEK 1	V101505D		K331	Váh	PN	1004	x
SKV1005	VN TURČEK	VN TURČEK 2	V101506D		K331	Váh	PN	1004	x
SKV1006	VN NOVÁ BYSTRICA	VN NOVÁ BYSTRICA 1	V165505D		K332	Váh	PN	1005	x
SKV1006	VN NOVÁ BYSTRICA	VN NOVÁ BYSTRICA 2	V165506D		K332	Váh	PN	1005	x
SKV1007	VN BUDMERICE	VN BUDMERICE 1	V665505D		P121	Váh	PN	1008	x

 Odber SVP, analýza VÚVH

 Odber a analýza VÚVH

 Odber a analýza SVP

\*            odber vzoriek a analýza exúvií kukiel pakomárovitých (odber a analýza VÚVH)



						x																																																																																																																																																																																																																																																																																																																																																																																																																																																																																																																																																																																																																																																																																																																																																																																																																																																																																																																																																																																																																																																																																																																																																																																																																																																																																																																																																																																																																
--	--	--	--	--	--	---	--	--	--	--	--	--	--	--	--	--	--	--	--	--	--	--	--	--	--	--	--	--	--	--	--	--	--	--	--	--	--	--	--	--	--	--	--	--	--	--	--	--	--	--	--	--	--	--	--	--	--	--	--	--	--	--	--	--	--	--	--	--	--	--	--	--	--	--	--	--	--	--	--	--	--	--	--	--	--	--	--	--	--	--	--	--	--	--	--	--	--	--	--	--	--	--	--	--	--	--	--	--	--	--	--	--	--	--	--	--	--	--	--	--	--	--	--	--	--	--	--	--	--	--	--	--	--	--	--	--	--	--	--	--	--	--	--	--	--	--	--	--	--	--	--	--	--	--	--	--	--	--	--	--	--	--	--	--	--	--	--	--	--	--	--	--	--	--	--	--	--	--	--	--	--	--	--	--	--	--	--	--	--	--	--	--	--	--	--	--	--	--	--	--	--	--	--	--	--	--	--	--	--	--	--	--	--	--	--	--	--	--	--	--	--	--	--	--	--	--	--	--	--	--	--	--	--	--	--	--	--	--	--	--	--	--	--	--	--	--	--	--	--	--	--	--	--	--	--	--	--	--	--	--	--	--	--	--	--	--	--	--	--	--	--	--	--	--	--	--	--	--	--	--	--	--	--	--	--	--	--	--	--	--	--	--	--	--	--	--	--	--	--	--	--	--	--	--	--	--	--	--	--	--	--	--	--	--	--	--	--	--	--	--	--	--	--	--	--	--	--	--	--	--	--	--	--	--	--	--	--	--	--	--	--	--	--	--	--	--	--	--	--	--	--	--	--	--	--	--	--	--	--	--	--	--	--	--	--	--	--	--	--	--	--	--	--	--	--	--	--	--	--	--	--	--	--	--	--	--	--	--	--	--	--	--	--	--	--	--	--	--	--	--	--	--	--	--	--	--	--	--	--	--	--	--	--	--	--	--	--	--	--	--	--	--	--	--	--	--	--	--	--	--	--	--	--	--	--	--	--	--	--	--	--	--	--	--	--	--	--	--	--	--	--	--	--	--	--	--	--	--	--	--	--	--	--	--	--	--	--	--	--	--	--	--	--	--	--	--	--	--	--	--	--	--	--	--	--	--	--	--	--	--	--	--	--	--	--	--	--	--	--	--	--	--	--	--	--	--	--	--	--	--	--	--	--	--	--	--	--	--	--	--	--	--	--	--	--	--	--	--	--	--	--	--	--	--	--	--	--	--	--	--	--	--	--	--	--	--	--	--	--	--	--	--	--	--	--	--	--	--	--	--	--	--	--	--	--	--	--	--	--	--	--	--	--	--	--	--	--	--	--	--	--	--	--	--	--	--	--	--	--	--	--	--	--	--	--	--	--	--	--	--	--	--	--	--	--	--	--	--	--	--	--	--	--	--	--	--	--	--	--	--	--	--	--	--	--	--	--	--	--	--	--	--	--	--	--	--	--	--	--	--	--	--	--	--	--	--	--	--	--	--	--	--	--	--	--	--	--	--	--	--	--	--	--	--	--	--	--	--	--	--	--	--	--	--	--	--	--	--	--	--	--	--	--	--	--	--	--	--	--	--	--	--	--	--	--	--	--	--	--	--	--	--	--	--	--	--	--	--	--	--	--	--	--	--	--	--	--	--	--	--	--	--	--	--	--	--	--	--	--	--	--	--	--	--	--	--	--	--	--	--	--	--	--	--	--	--	--	--	--	--	--	--	--	--	--	--	--	--	--	--	--	--	--	--	--	--	--	--	--	--	--	--	--	--	--	--	--	--	--	--	--	--	--	--	--	--	--	--	--	--	--	--	--	--	--	--	--	--	--	--	--	--	--	--	--	--	--	--	--	--	--	--	--	--	--	--	--	--	--	--	--	--	--	--	--	--	--	--	--	--	--	--	--	--	--	--	--	--	--	--	--	--	--	--	--	--	--	--	--	--	--	--	--	--	--	--	--	--	--	--	--	--	--	--	--	--	--	--	--	--	--	--	--	--	--	--	--	--	--	--	--	--	--	--	--	--	--	--	--	--	--	--	--	--	--	--	--	--	--	--	--	--	--	--	--	--	--	--	--	--	--	--	--	--	--	--	--	--	--	--	--	--	--	--	--	--	--	--	--	--	--	--	--	--	--	--	--	--	--	--	--	--	--	--	--	--	--	--	--	--	--	--	--	--	--	--	--	--	--	--	--	--	--	--	--	--	--	--	--	--	--	--	--	--	--	--	--	--	--	--	--	--	--	--	--	--	--	--	--	--	--	--	--	--	--	--	--	--	--	--	--	--	--	--	--	--	--	--	--	--	--	--	--	--	--	--	--	--	--	--	--	--	--	--	--	--	--	--	--	--	--	--	--	--	--	--	--	--	--	--	--	--	--	--	--	--	--	--	--	--	--	--	--	--	--	--	--	--	--	--	--	--	--	--	--	--	--	--	--	--	--	--	--	--	--	--	--	--	--	--	--	--	--	--	--	--	--	--	--	--	--	--	--	--	--	--	--	--	--	--	--	--	--	--	--	--	--	--	--	--	--	--	--	--	--	--	--	--	--	--	--	--	--	--	--	--	--	--	--	--	--	--	--	--	--	--	--	--	--	--	--	--	--	--	--	--	--	--	--	--	--	--	--	--	--	--	--	--	--	--	--	--	--	--	--	--	--	--	--	--	--	--	--	--	--	--	--	--	--	--	--	--	--	--	--	--	--	--	--	--	--	--	--	--	--	--	--	--	--	--	--	--	--	--	--	--	--	--	--	--	--	--	--	--	--	--	--	--	--	--	--	--	--	--	--	--	--	--	--	--	--	--	--	--	--	--	--	--	--	--	--	--	--	--	--	--	--	--	--	--	--	--	--	--	--	--	--	--	--	--	--	--	--	--	--	--	--	--	--	--	--	--	--	--	--	--	--	--	--	--	--	--	--	--	--	--	--	--	--	--	--	--	--	--	--	--	--	--	--	--	--	--	--	--	--	--	--	--	--	--	--	--	--	--	--	--	--	--	--	--	--	--	--	--	--	--	--	--	--	--	--	--	--	--	--	--	--	--	--	--	--	--	--	--	--	--	--	--	--	--	--	--	--	--	--	--	--	--	--	--	--	--	--	--	--	--

x		AT	x	x	x	x	x		x	x	x		x		7	7	2	2	1	12	2	12	12	12	12	12	12	12	12
													x																
													x					1											
													x					1											
		AT		x	x			x												12		12	12	12	12	12	12	12	12
x			x												7	2	1		1	2	12		12	12	12	12	12	12	12
		AT		x	x			x												12	12	12	12	12	12	12	12	12	12
													x																
													x																
			x	x	x		x															12		12	12	12	12	12	12
		AT		x											7	7				12	12	12	12	12	12	12	12	12	12
		CZ		x											7*	7*				7*	12	12	12			12	12	12	12
				x	x	x		x	x													12		12	12	12	12	12	12
													x																
													x																
													x																
		AT		x									x		7	7				12		12	12	12	12	12	12	12	12
													x							1									
													x																
													x																
													x	x															
													x																
		CZ		x											7*	7*				7*		12	12	12			12	12	12
		CZ		x	x								x		7*	7*				7*	12	12	12			12	12	12	12
													x																
													x																
													x																
													x																
													x																
													x																
													x																
													x																
													x																
													x																
													x																
													x																
													x																
													x																
													x																
													x																
													x																
													x																
													x																
													x																
													x																
													x																
													x																
													x																
													x																
													x																
													x																
													x																
													x																
													x																
													x																
													x																
													x																
													x																
													x																
													x																
													x																
													x																
													x																
													x																
													x																
													x																
													x																
													x																
													x																
													x																
													x																
													x																
													x																
													x																
													x																
													x																
													x																
													x																
													x																
													x																
													x																
													x																
													x																
													x																
													x																
													x																
													x																
													x																
													x																
													x																
													x																
													x																
													x																
													x																
													x																
					</																								

[illegible]

[illegible]



	x				x	x	x		x				x				7	7		2*				12		12	12	12	12	12
					x	x	x										7	7					12		12	12	12	12	12	
	x				x	x	x		x				x				7	7		2*			12		12	12	12	12	12	
					x	x	x										7	7					12		12	12	12	12	12	
	x				x	x	x		x				x				7	7		2*			12		12	12	12	12	12	

[illegible]

[illegible]

[illegible]

[illegible]

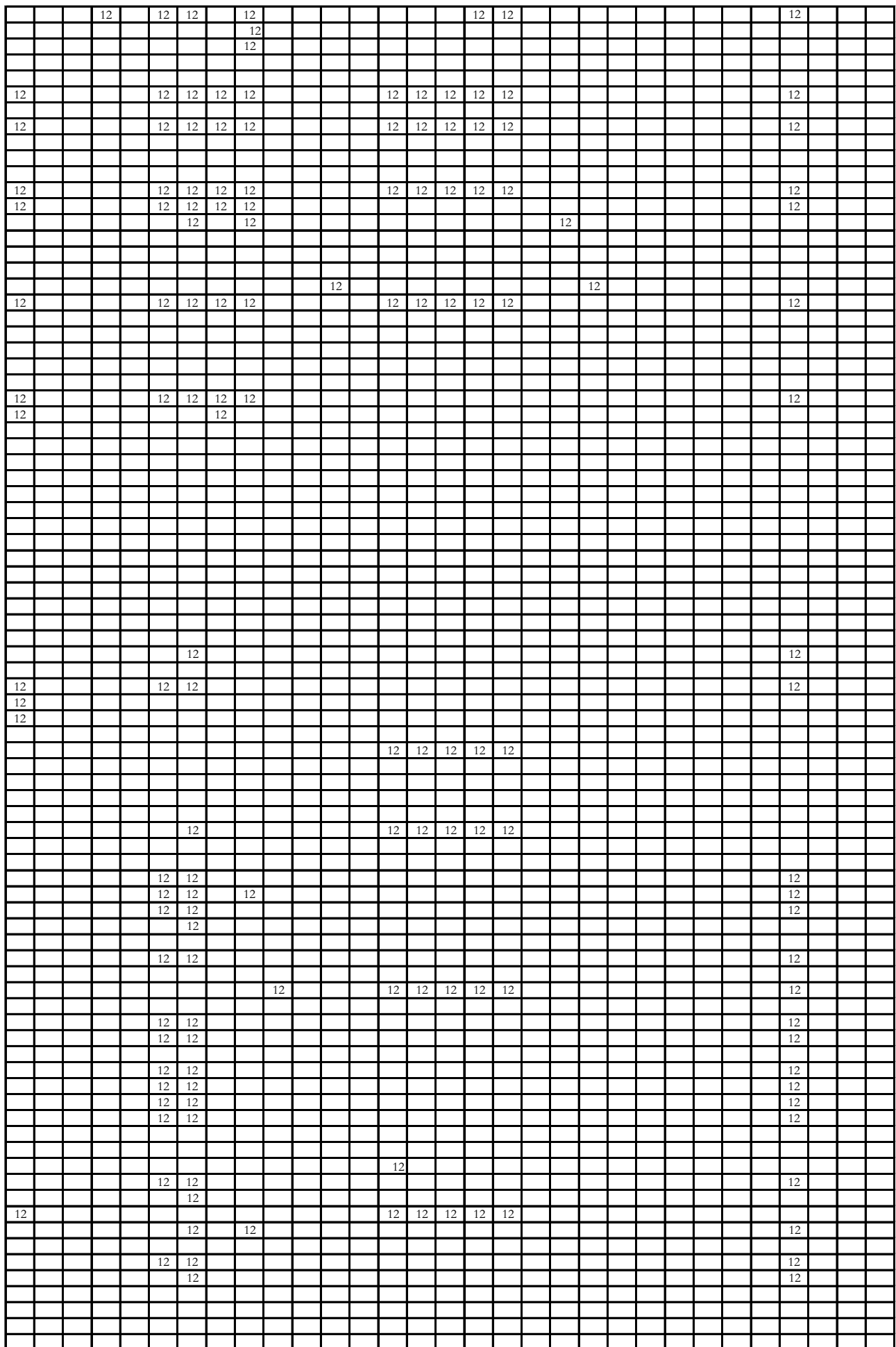
[illegible]



12	12	12	12	12	12	12	12	12		12	12	12	12		12			12			12	12							12	12
12	12	12	12	12	12	12	12	12		12	12	12																		
12	12	12	12	12	12	12	12	12		12	12	12	12		12			12			12	12							12	12
12	12	12	12	12	12	12	12	12		12	12	12																		
12	12	12	12	12	12	12	12	12		12	12	12	12		12			12			12	12							12	12



[illegible]



[illegible]

[illegible]



			12	12	12	12		12			12						12							12		12			
			12	12	12	12		12			12						12							12		12			
			12	12	12	12		12			12						12							12		12			



[illegible]

[illegible]

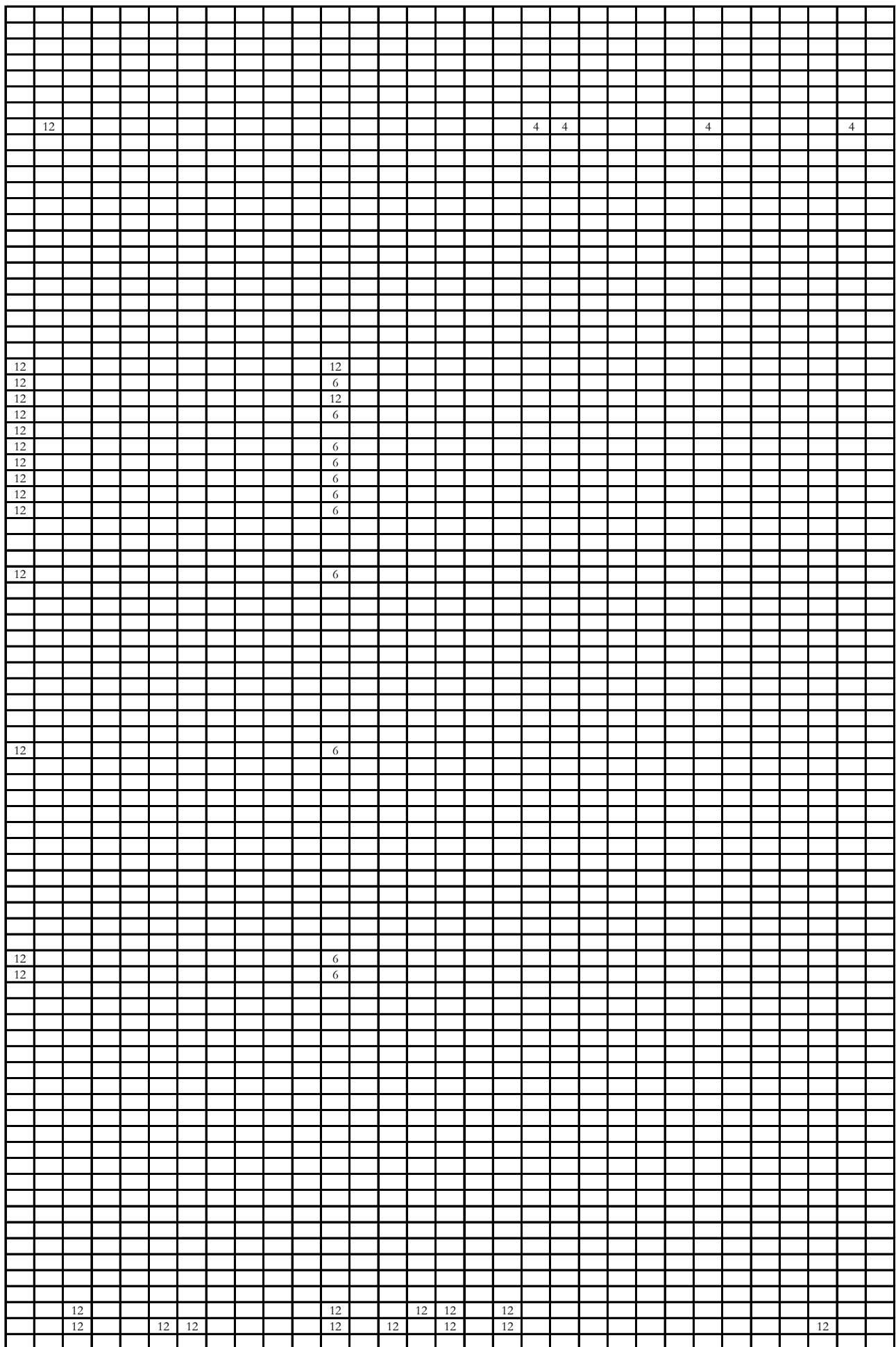
[illegible]

[illegible]



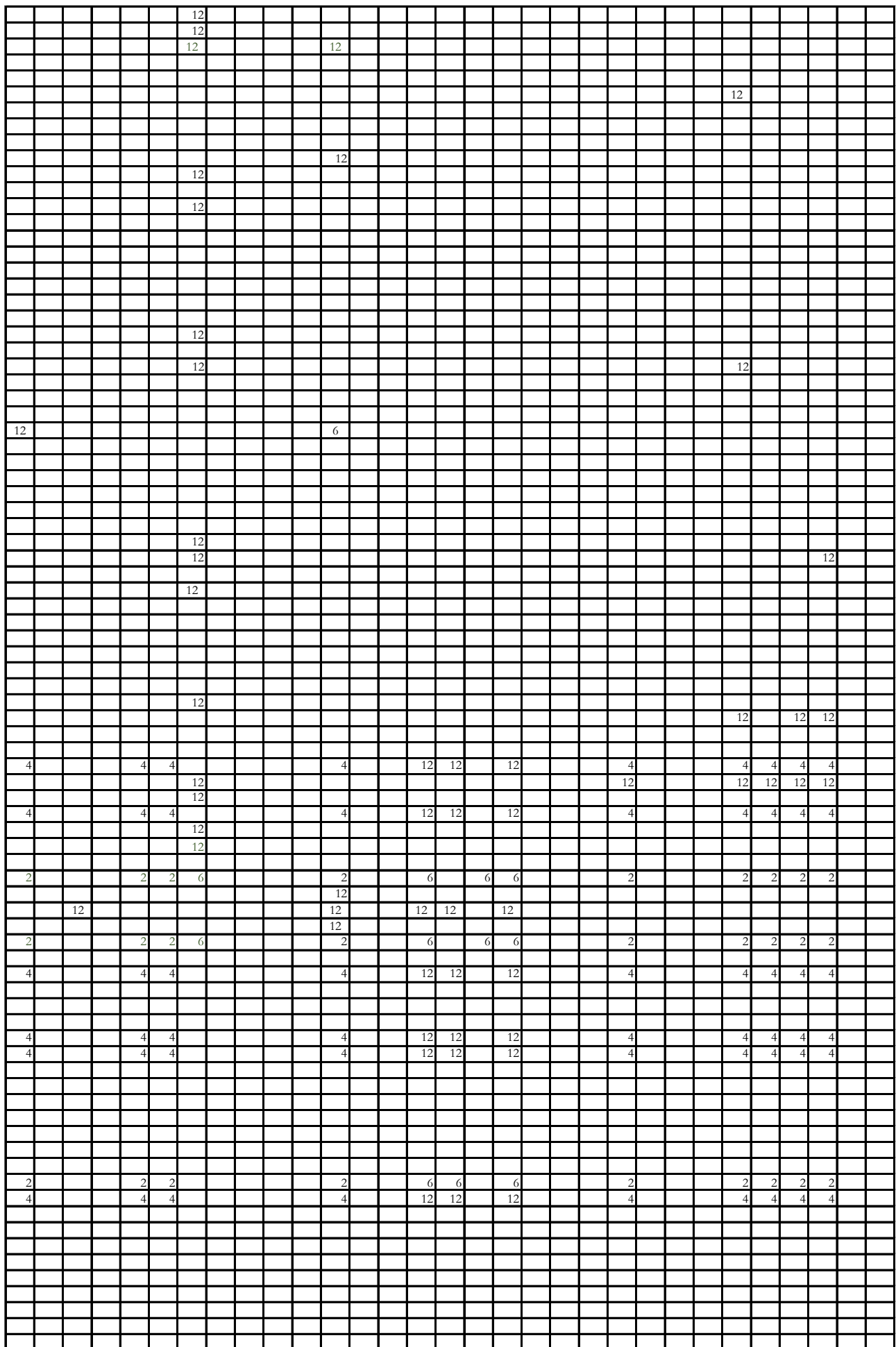
[illegible]

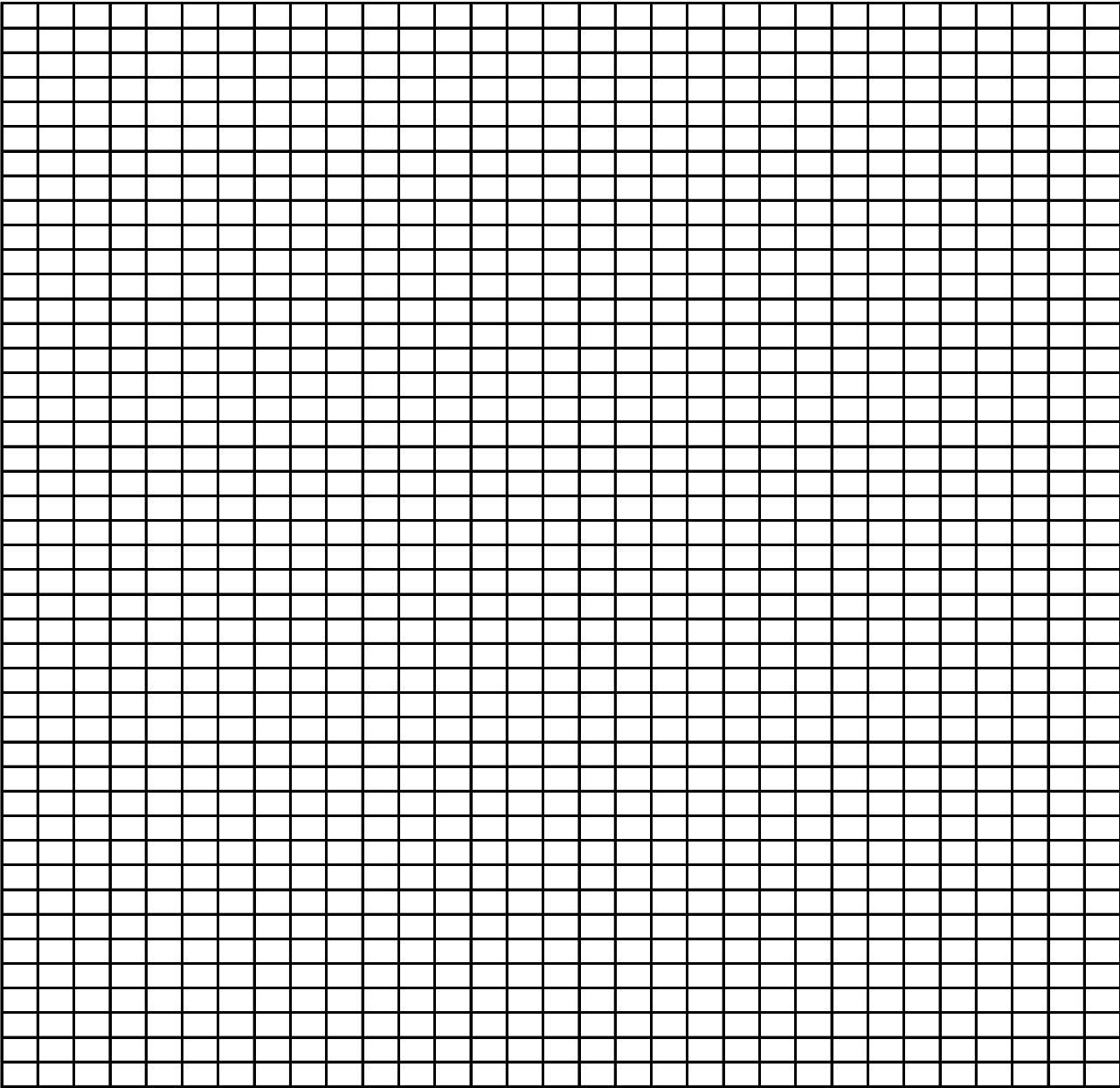
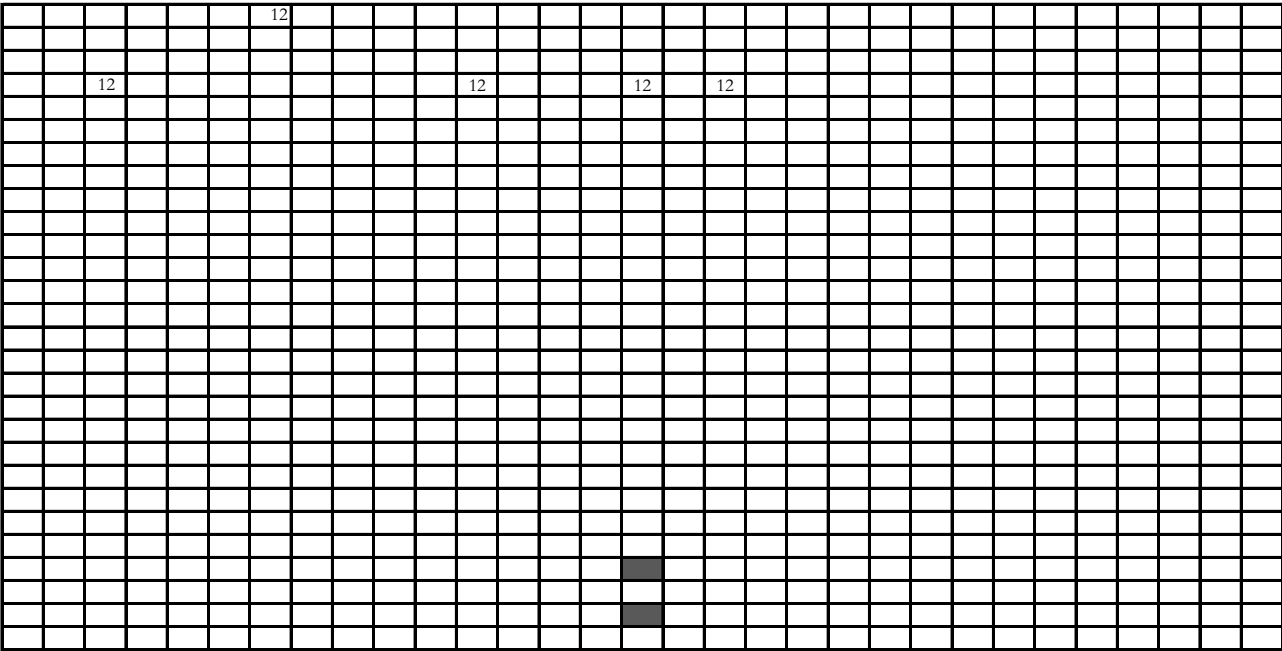


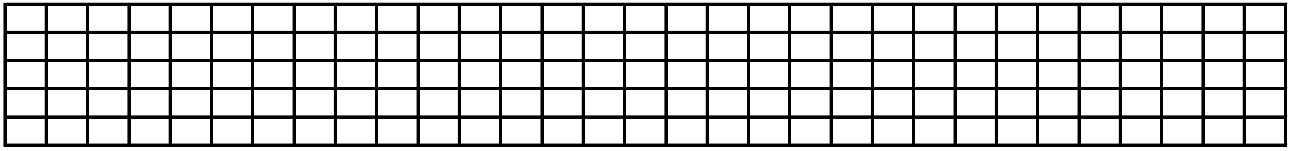


[illegible]

[illegible]









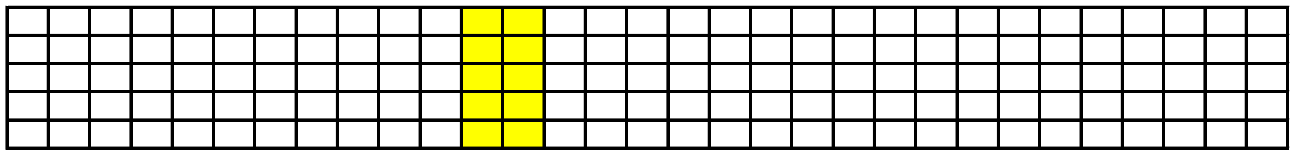
[illegible]

[illegible]

[illegible]

[illegible]

[illegible][illegible]



[illegible]

[illegible]

[illegible]

[illegible]

[illegible]

[illegible][illegible]
