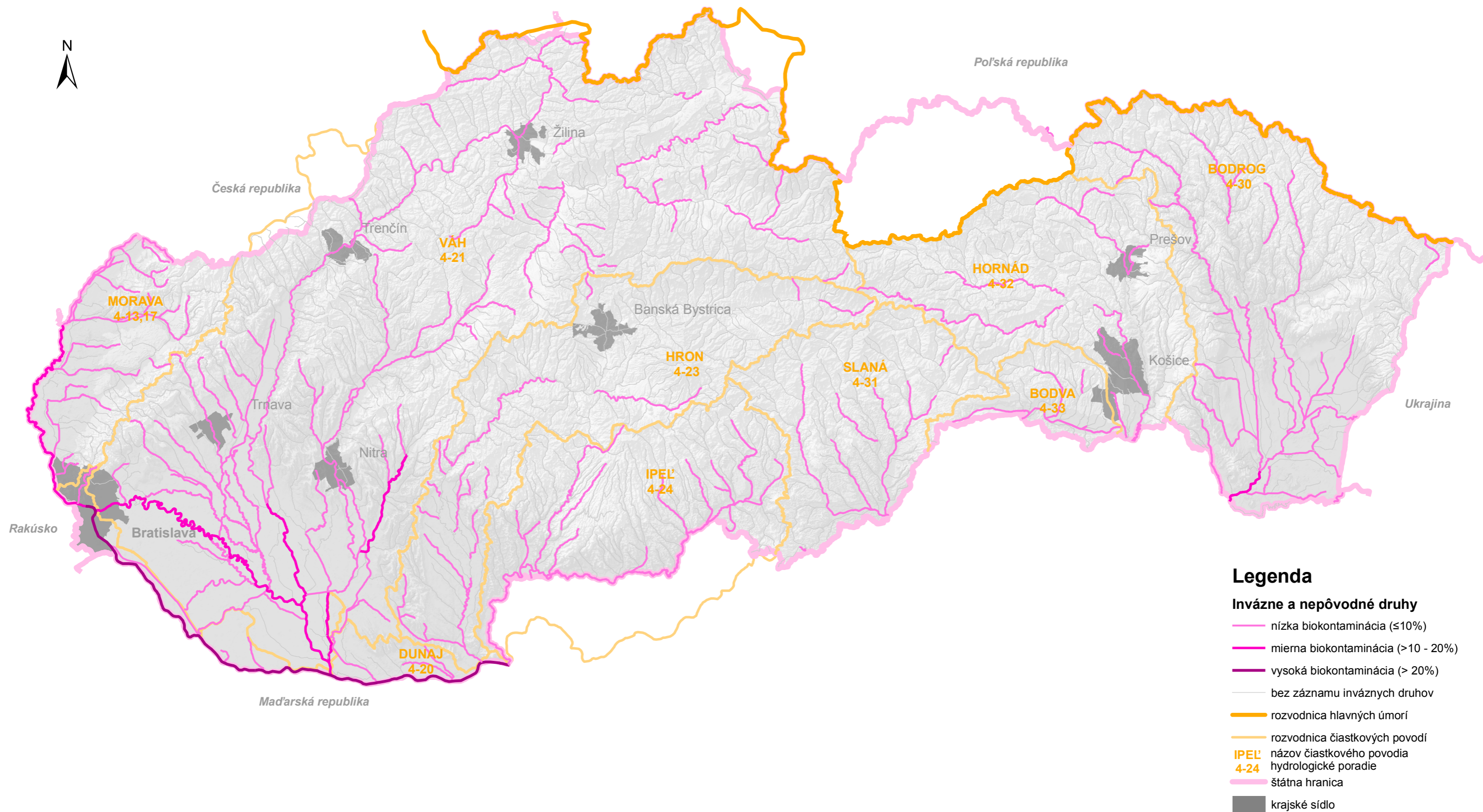


Plán manažmentu správneho územia povodia Dunaja

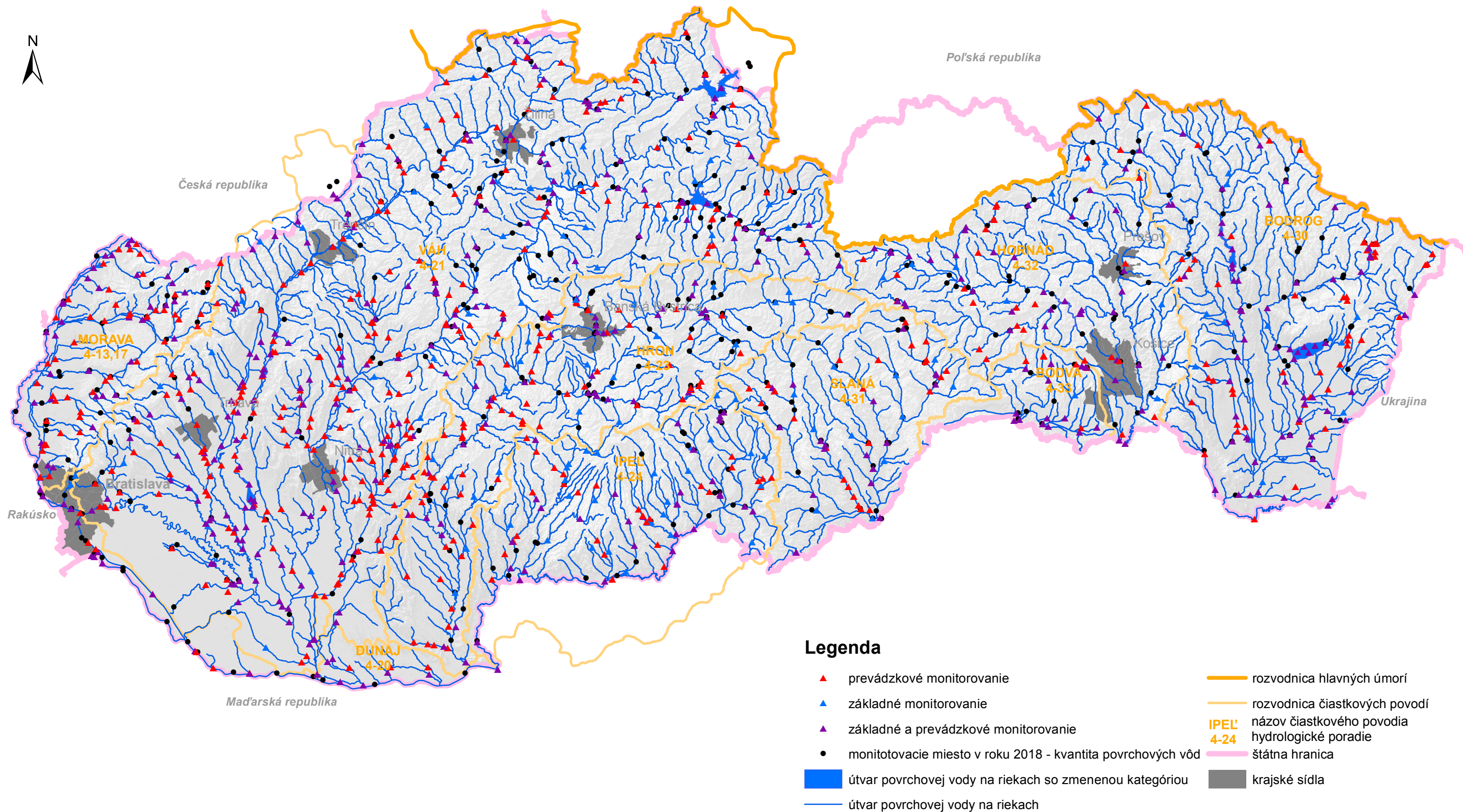
Biologická kontaminácia vodných útvarov povrchových vôd inváznymi a nepôvodnými druhmi – obdobie 2013 až 2018 Mapa 4.5



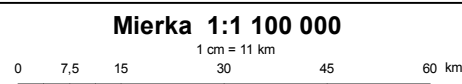
Plán manažmentu správneho územia povodia Dunaja

Monitorovacie stanice pre základné a prevádzkové monitorovanie povrchovej vody – obdobie 2013 až 2018

Mapa 5.1



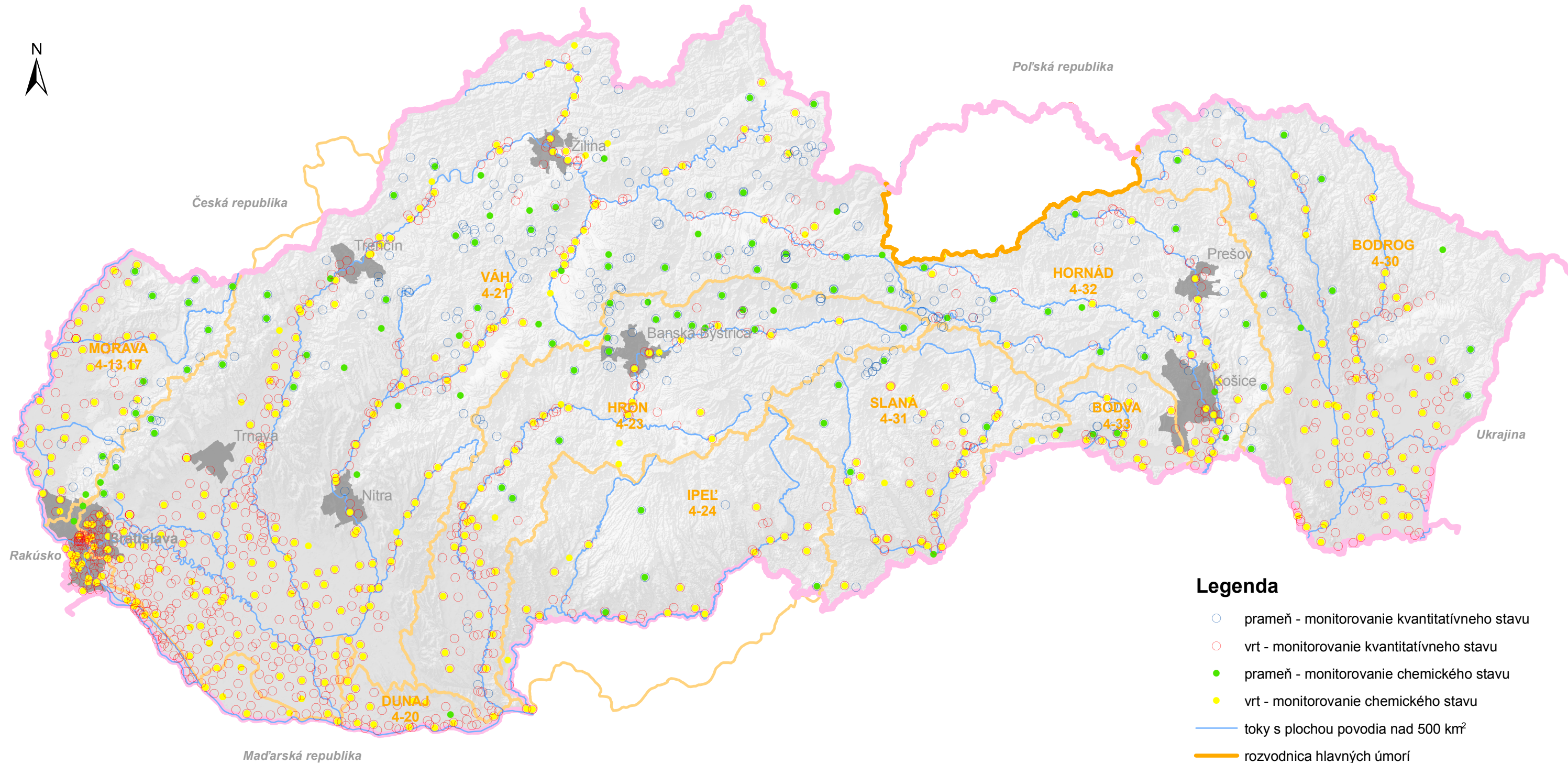
Tematický obsah zostavený podľa zákona č. 364/2004 Z. z. organizáciami rezortu Ministerstva životného prostredia SR. Publikovanie výhradne so súhlasom vydavateľa - MŽP SR. Podklad - digitálny terénny model SR (25 m) © 2000 CEI-SAŽP v súlade so zákonom č. 205/2004 Z. z.



Plán manažmentu správneho územia povodia Dunaja

Monitorovacie miesta pre monitorovanie kvantitatívneho a chemického stavu podzemných vôd v kvartérnych a predkvartérnych útvaroch podzemných vôd – rok 2018

Mapa 5.2a



Legenda

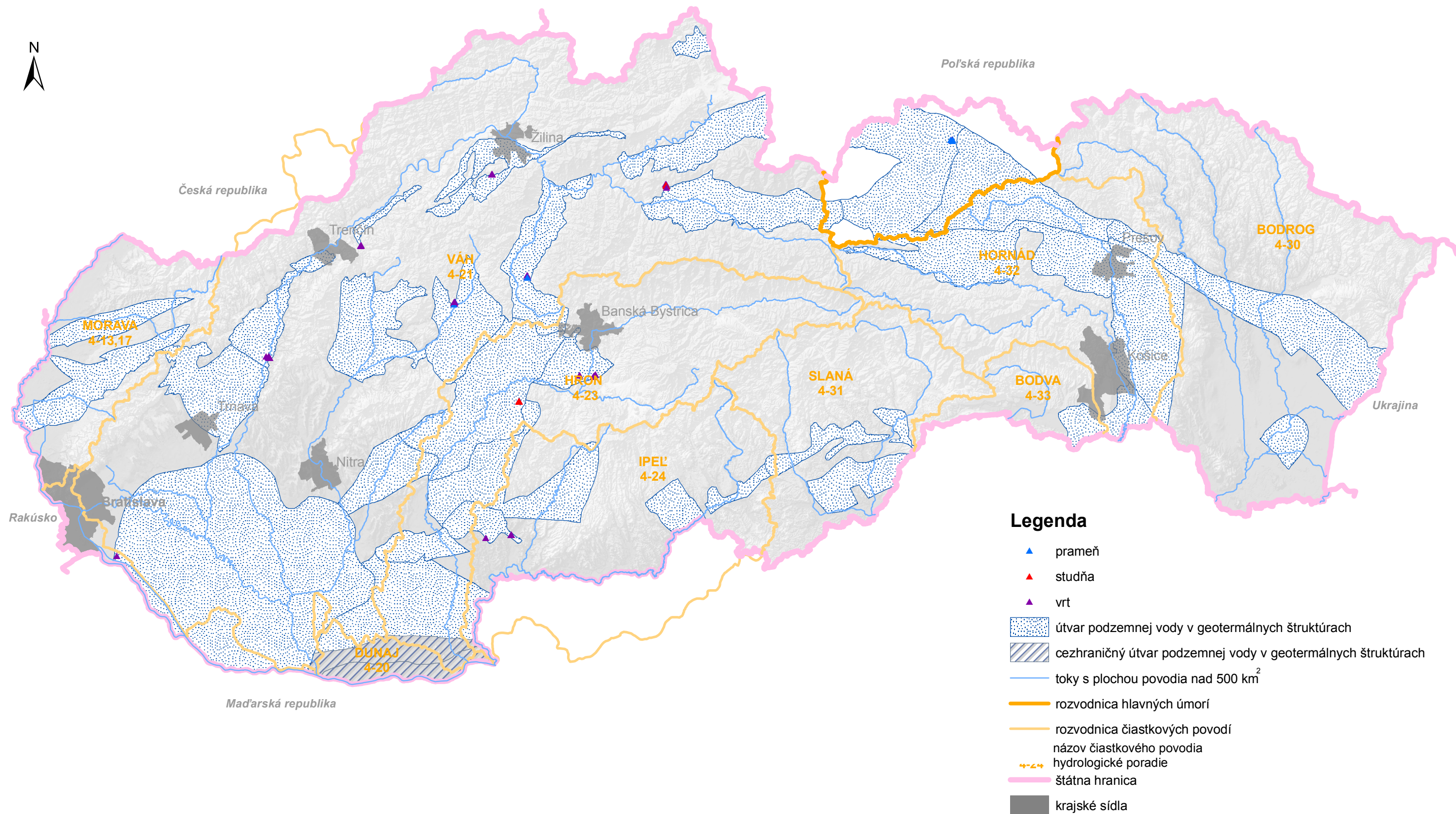
- prameň - monitorovanie kvantitatívneho stavu
- vrt - monitorovanie kvantitatívneho stavu
- prameň - monitorovanie chemického stavu
- vrt - monitorovanie chemického stavu
- toky s plochou povodia nad 500 km²
- rozvodnica hlavných úmorí
- rozvodnica čiastkových povodií
- názov čiastkového povodia
- hydrologické poradie
- štátna hranica
- krajské sídla



Plán manažmentu správneho územia povodia Dunaja

Monitorovacie miesta pre monitorovanie kvantitatívneho stavu podzemných vôd v geotermálnych útvaroch podzemných vôd

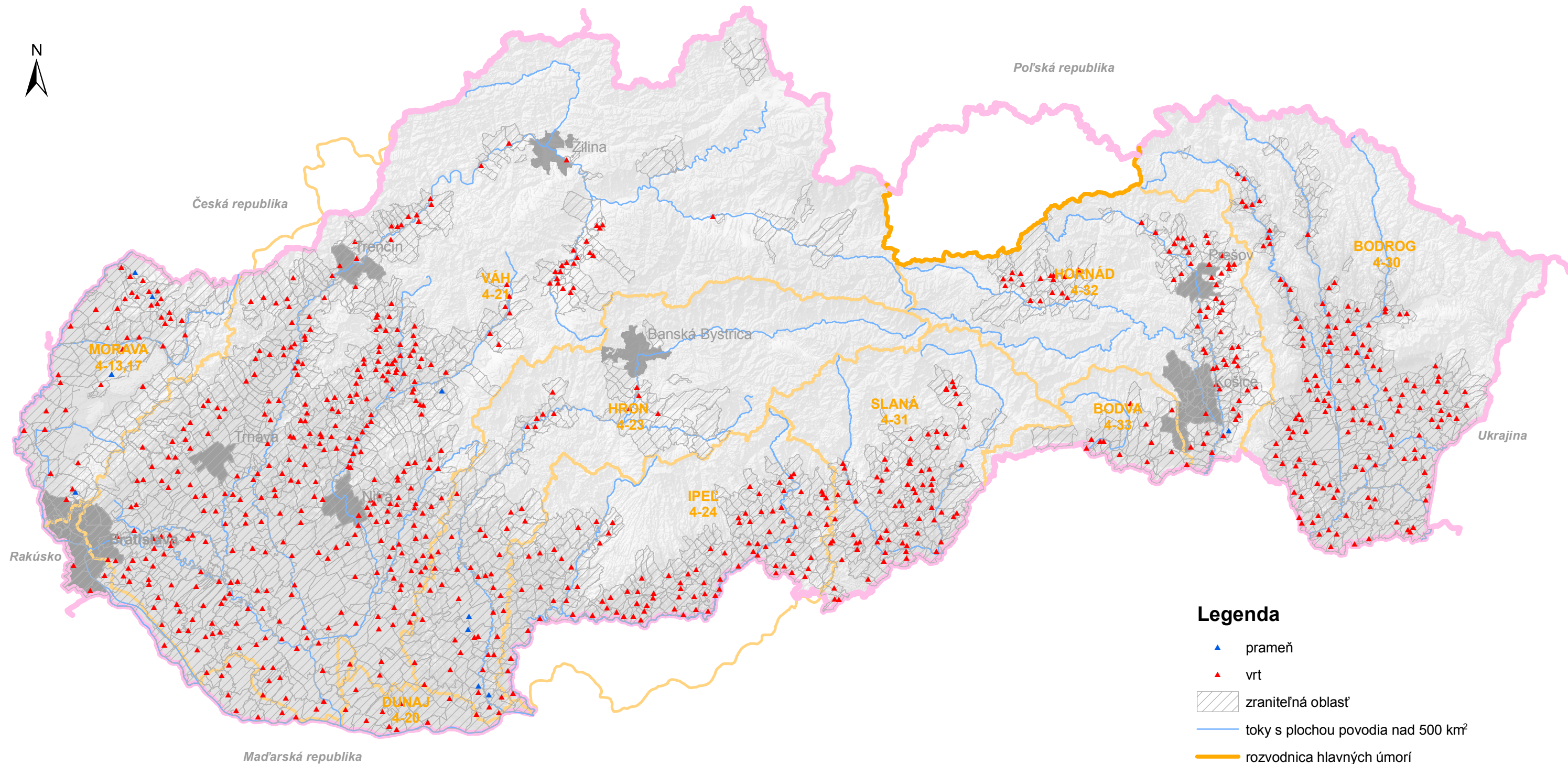
Mapa 5.2b



Plán manažmentu správneho územia povodia Dunaja

Monitorovacie miesta účelového monitorovania dusíkatých a pesticídnych látok v podzemných vodách v zraniteľných oblastiach – rok 2018

Mapa 5.2c



Legenda

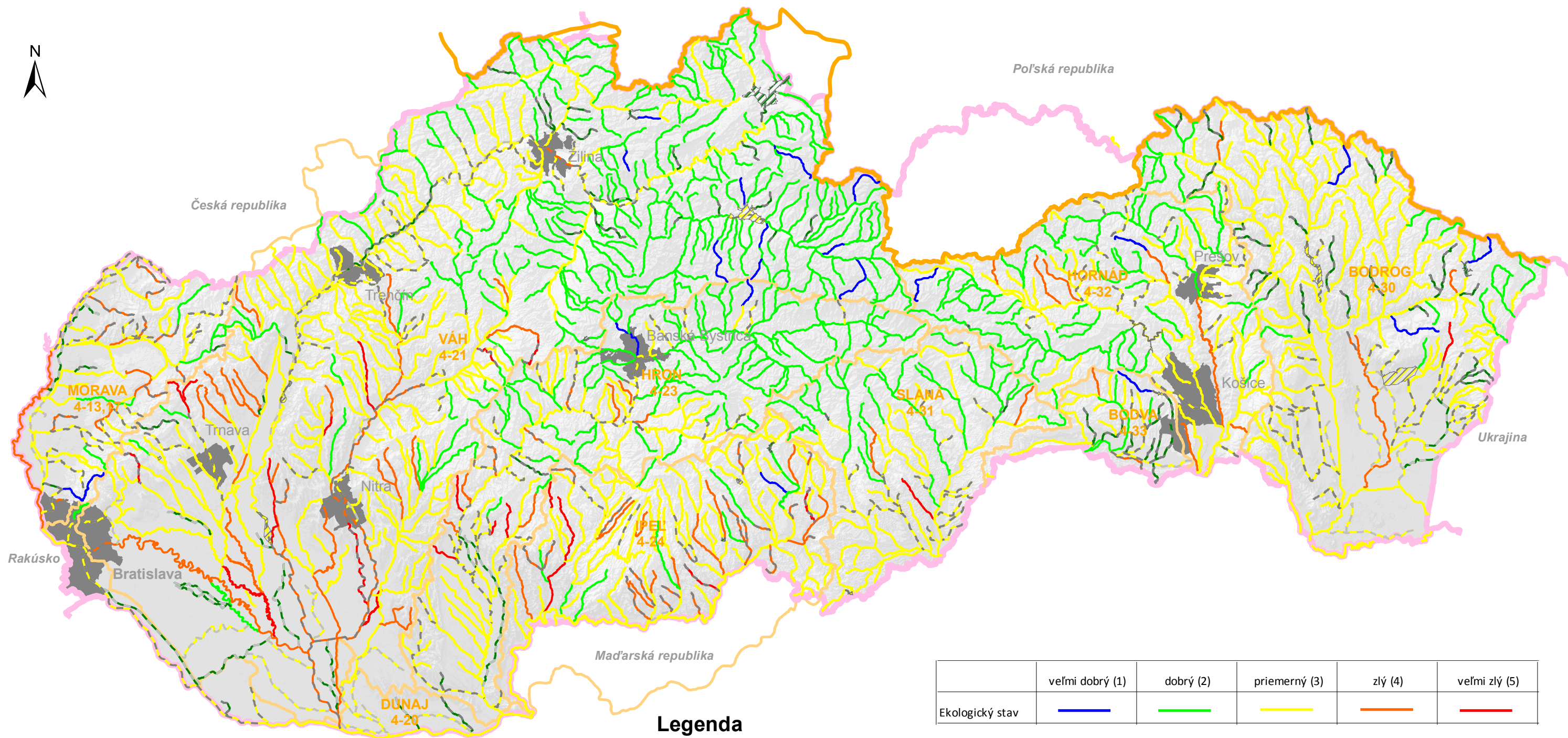
- ▲ prameň
- ▲ vrt
- ▨ zraniteľná oblasť
- toky s plochou povodia nad 500 km²
- rozvodnica hlavných úmorí
- rozvodnica čiastkových povodií
- IPEL: názov čiastkového povodia
- 4-24 hydrologické poradie
- štátna hranica
- krajské sídla



Plán manažmentu správneho územia povodia Dunaja

Ekologický stav/potenciál útvarov povrchovej vody – obdobie 2013 až 2018

Mapa 5.3



Legenda

- rozvodnica hlavných úmorí
- rozvodnica čiastkových povodí
- IPEL'**
4-24 názov čiastkového povodia
hydrologické poradie
- štátna hranica
- krajské sídla

	veľmi dobrý (1)	dobrý (2)	priemerný (3)	zlý (4)	veľmi zlý (5)
Ekologický stav	—	—	—	—	—

Ekologický potenciál	dobrý a lepší (1,2)	priemerný (3)	zlý (4)	veľmi zlý (5)
AWB	- - -	- - -	- - -	- - -
HWB	- - -	- - -	- - -	- - -

