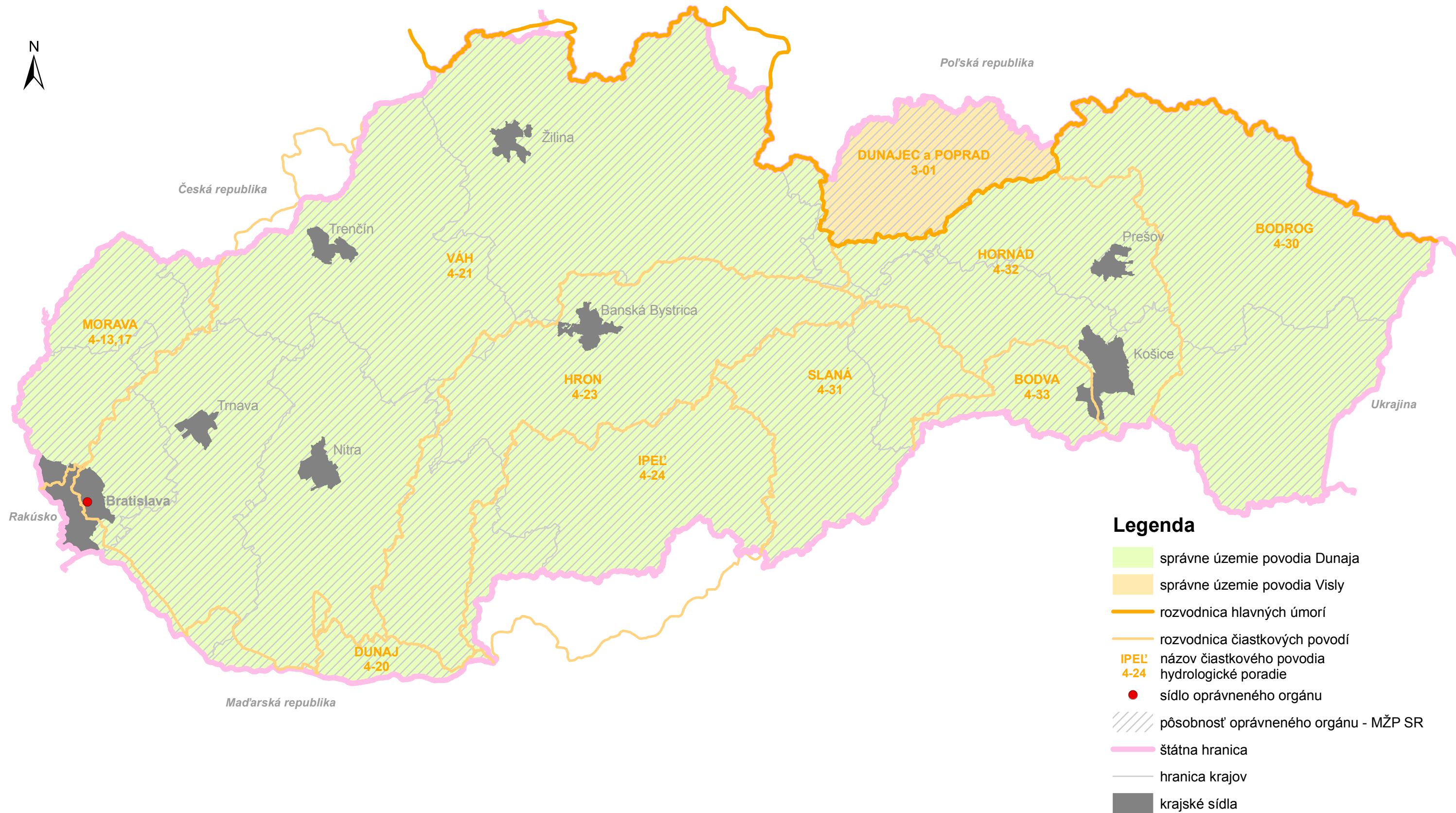


Plán manažmentu správneho územia povodia Dunaja

Správne územia povodí Dunaja a Visly a pôsobnosť oprávneného orgánu

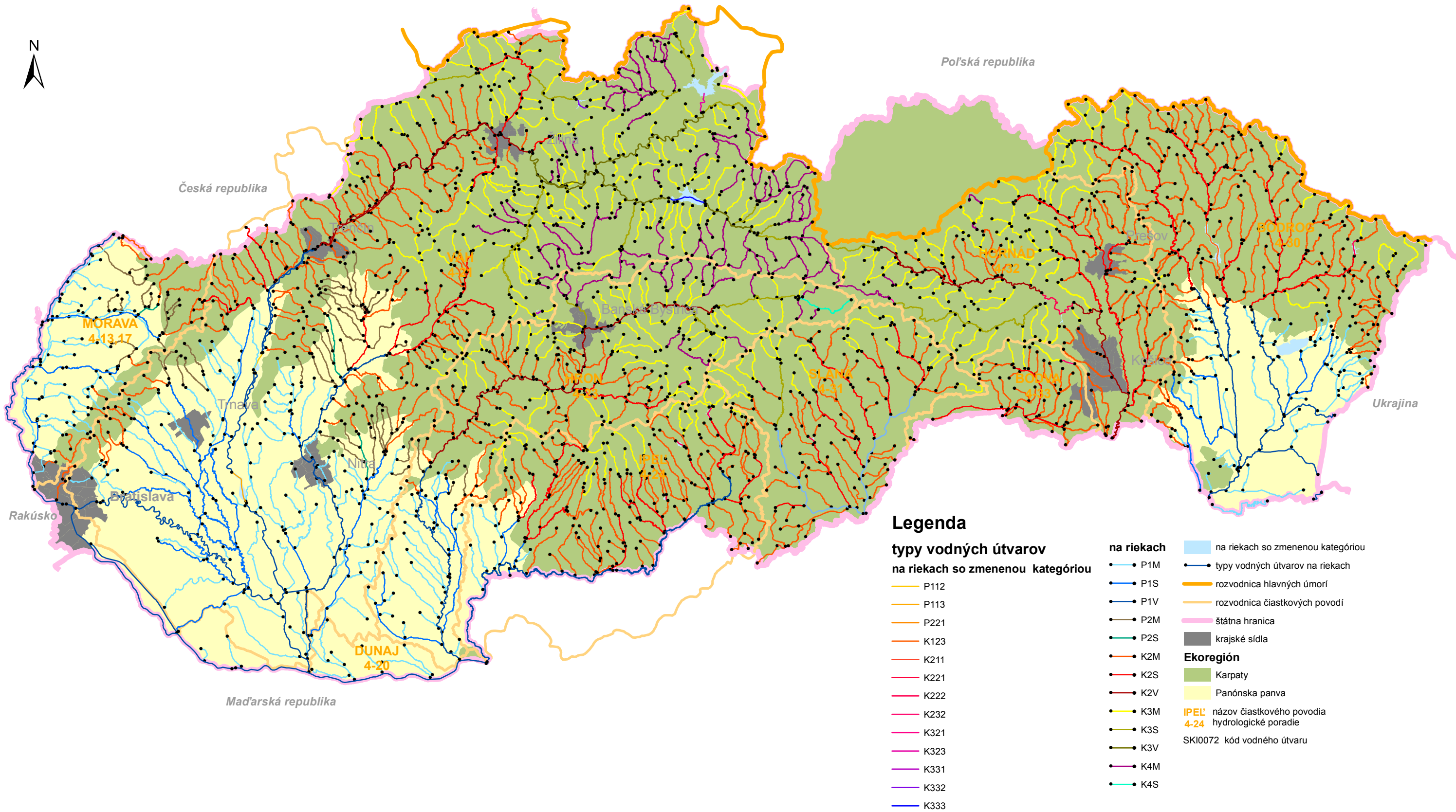
Mapa 1.1



Plán manažmentu správneho územia povodia Dunaja

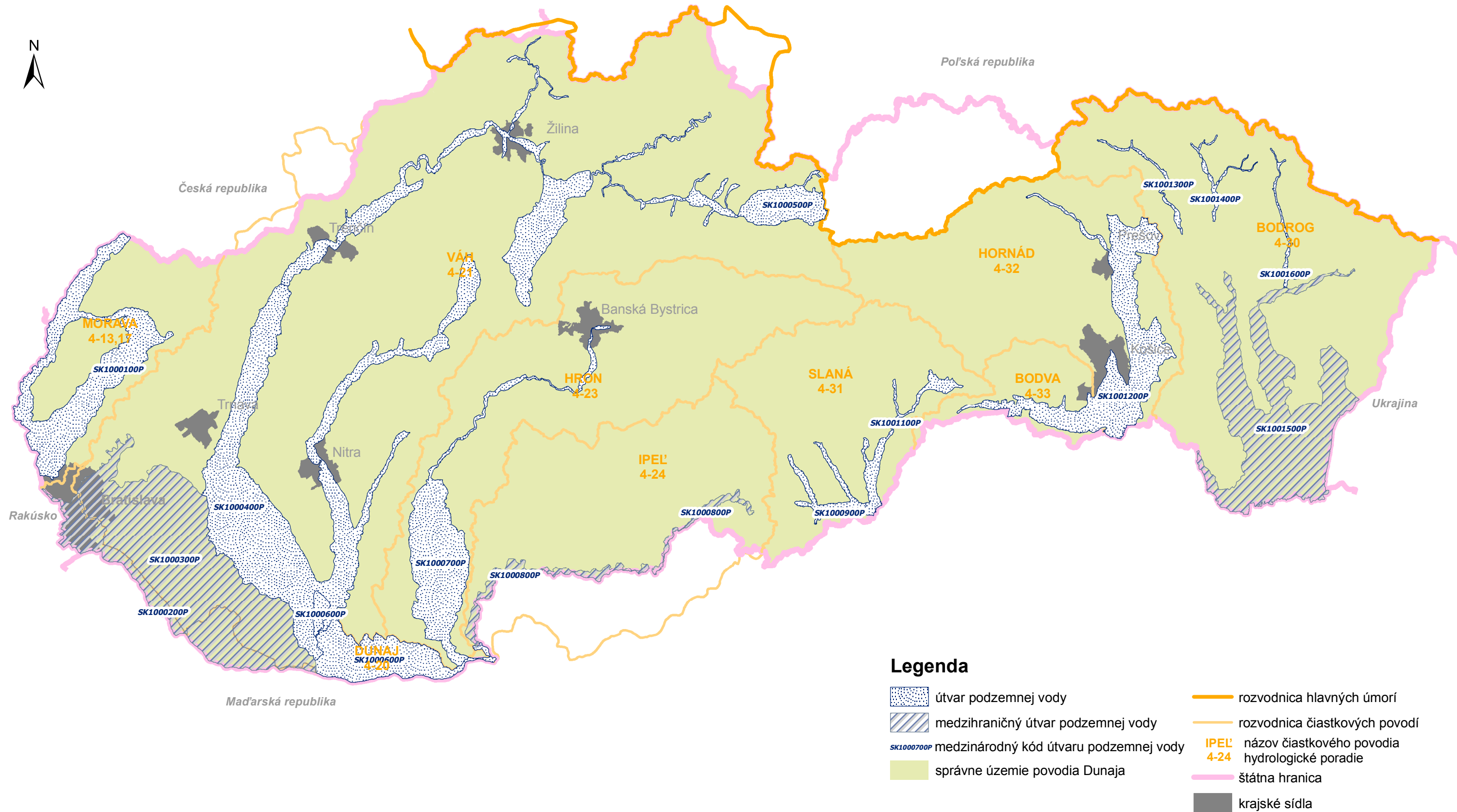
Útvary povrchovej vody a jej typy

Mapa 2.1



Plán manažmentu správneho územia povodia Dunaja

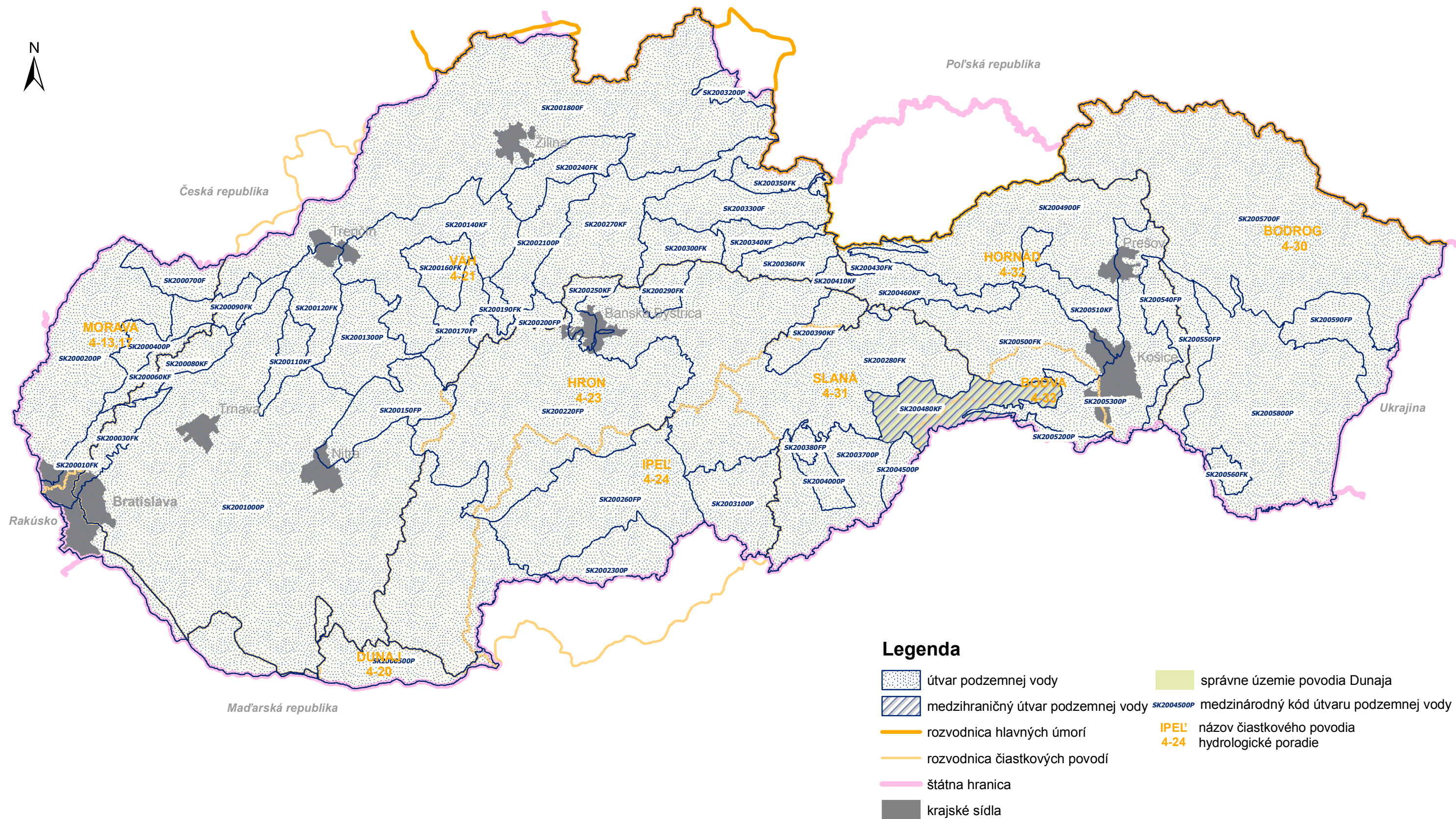
Útvary podzemnej vody v kvartérnych sedimentoch



Plán manažmentu správneho územia povodia Dunaja

Útvary podzemnej vody v predkvartérnych horninách

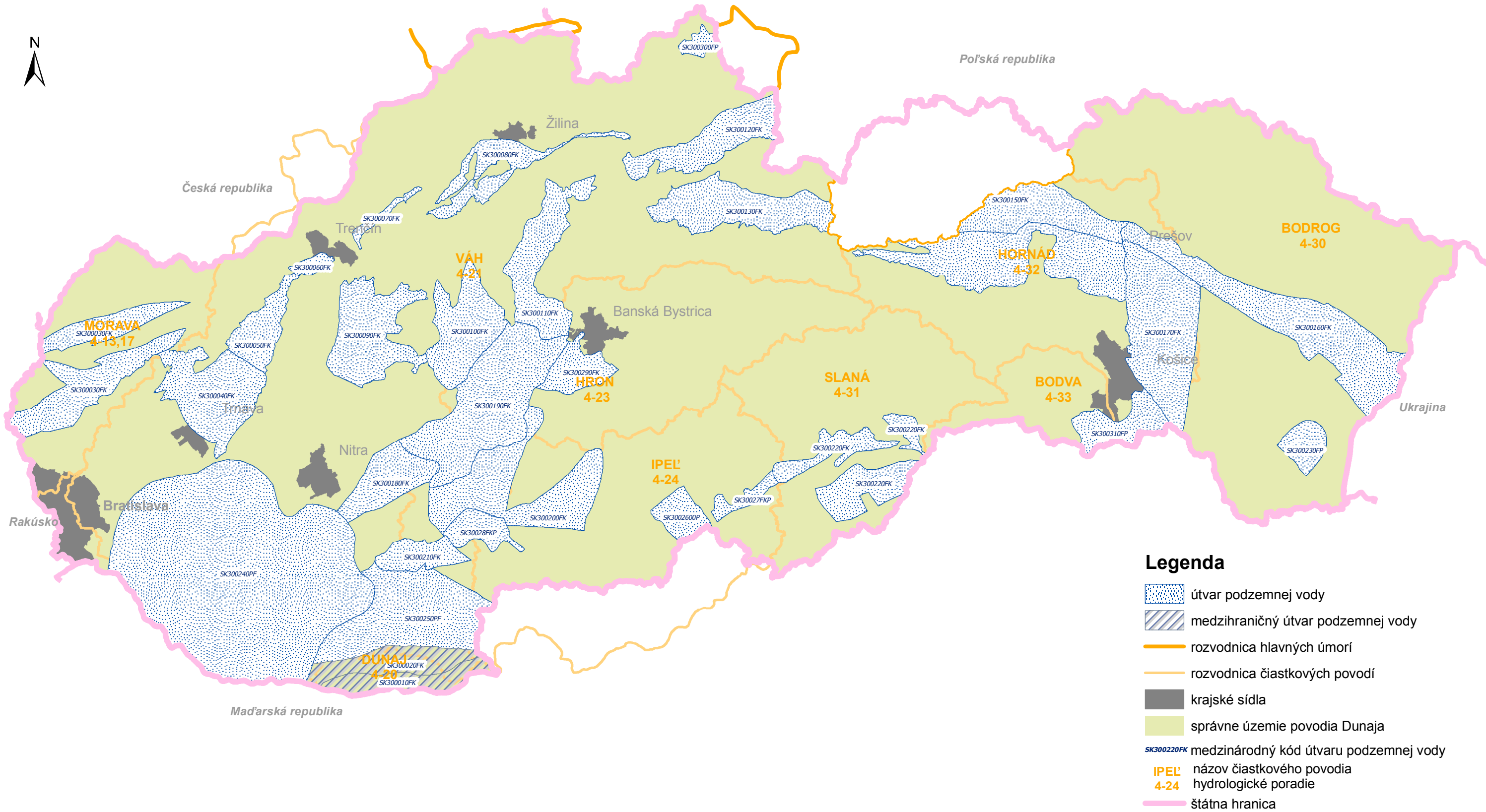
Mapa 2.3



Plán manažmentu správneho územia povodia Dunaja

Útvary podzemnej vody v geotermálnych štruktúrach

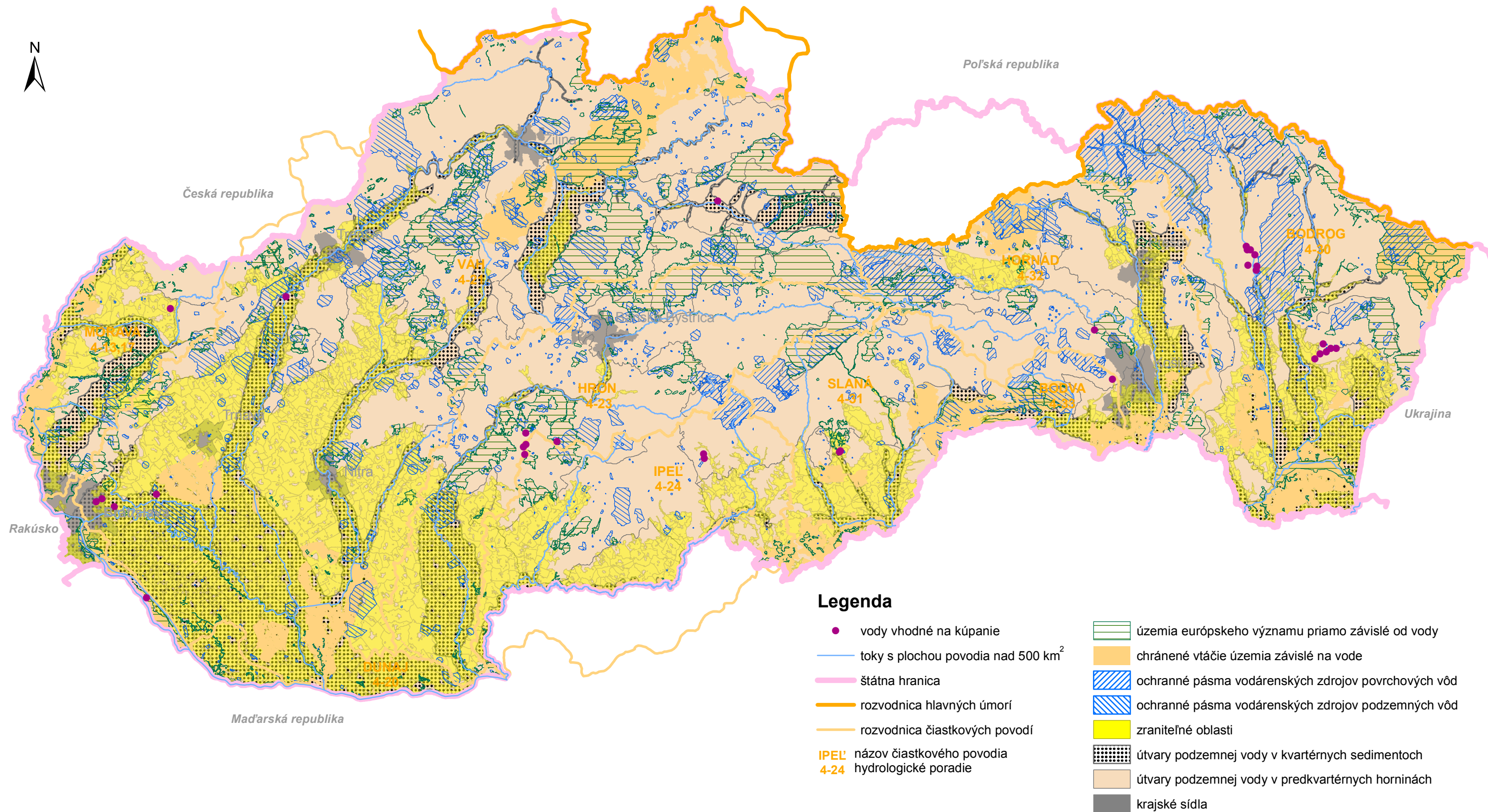
Mapa 2.4



Plán manažmentu správneho územia povodia Dunaja

Chránené územia

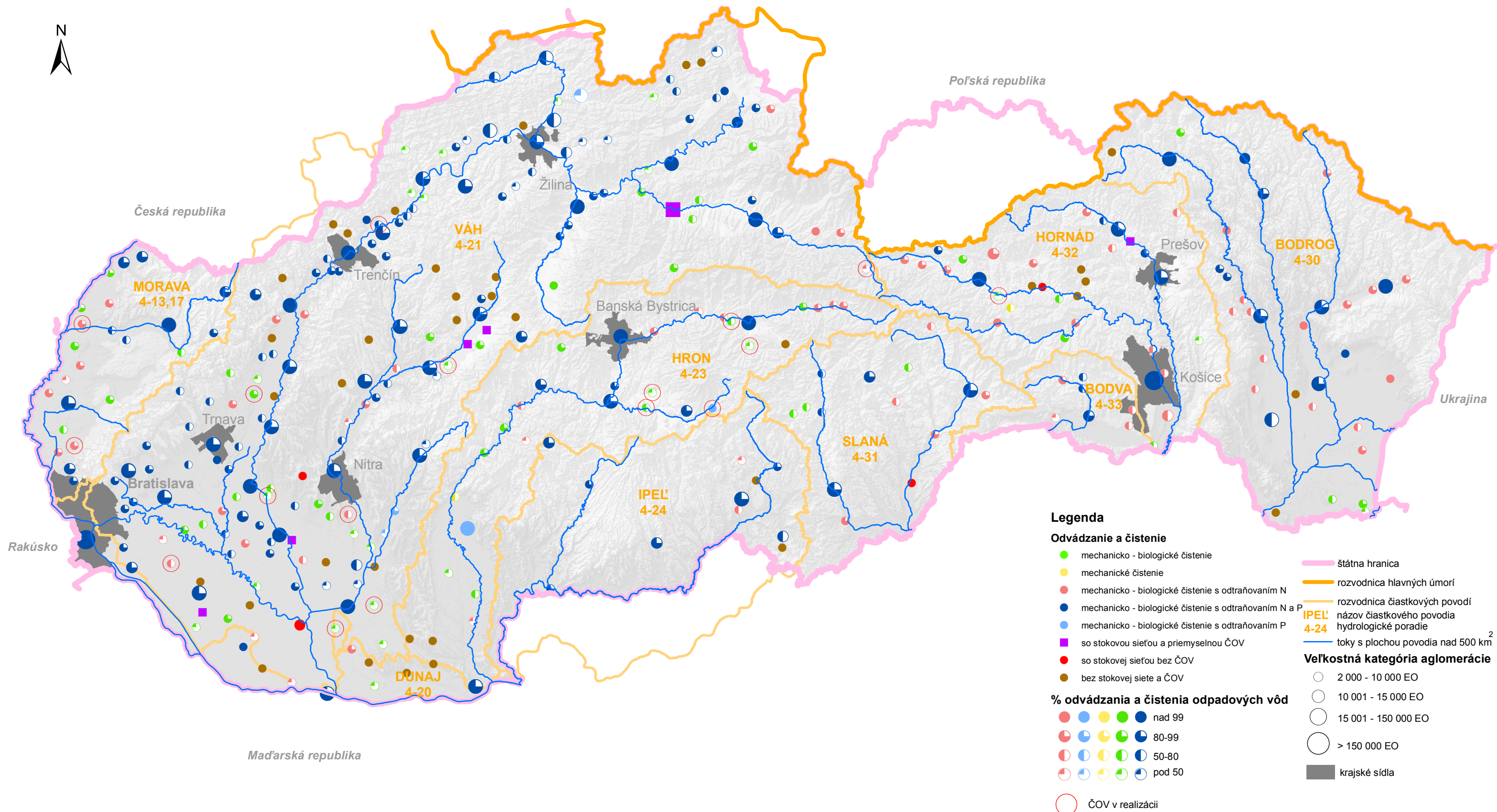
Mapa 3.1



Plán manažmentu správneho územia povodia Dunaja

Odvádzanie a čistenie odpadových vôd z aglomerácií nad 2 000 EO – rok 2018 (podľa kritérií smernice 91/271/EHS)

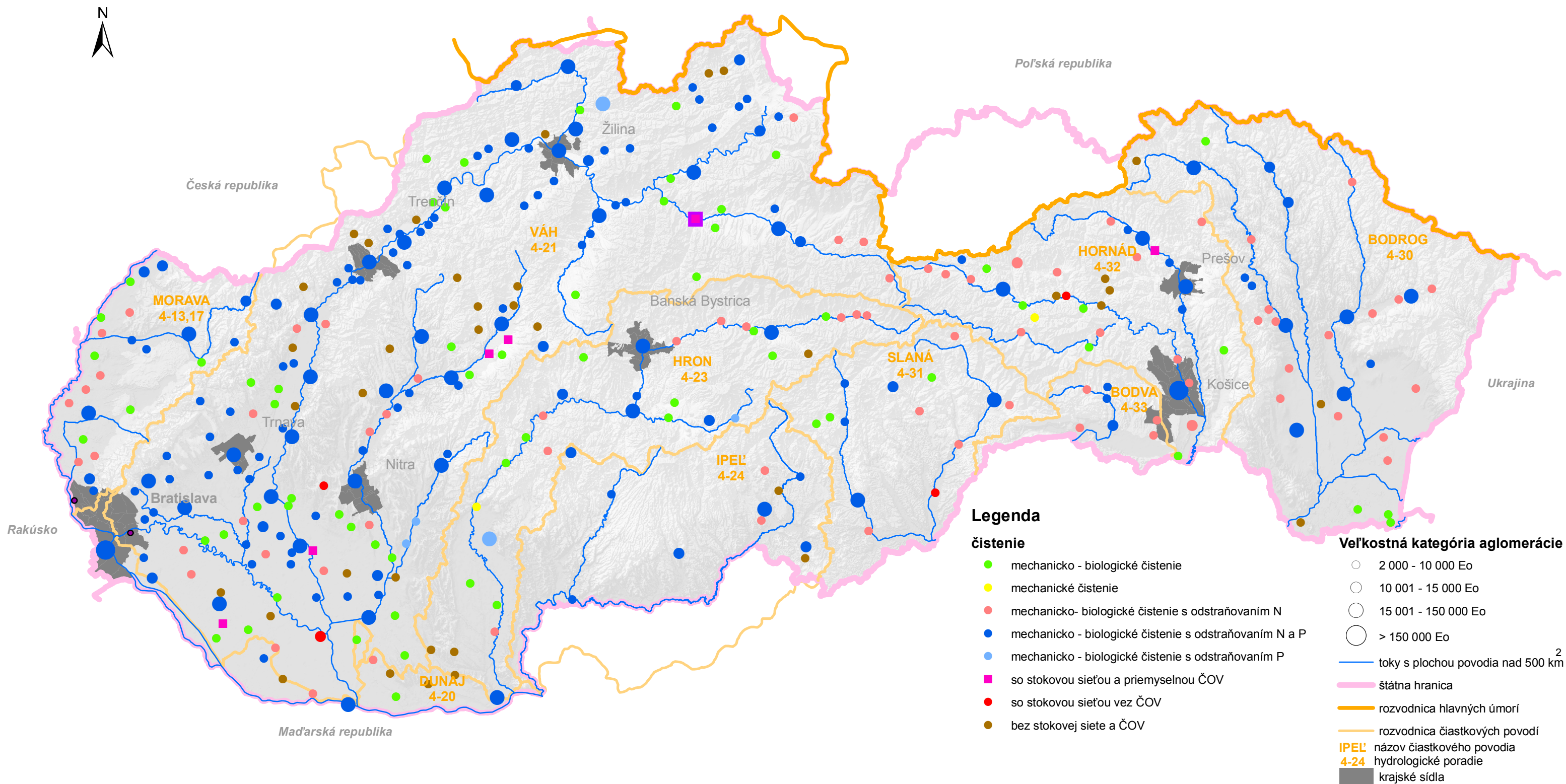
Mapa 4.1a



Plán manažmentu správneho územia povodia Dunaja

Odvádzanie a čistenie odpadových vôd z aglomerácií nad 2000 Eo – výhľad 2021

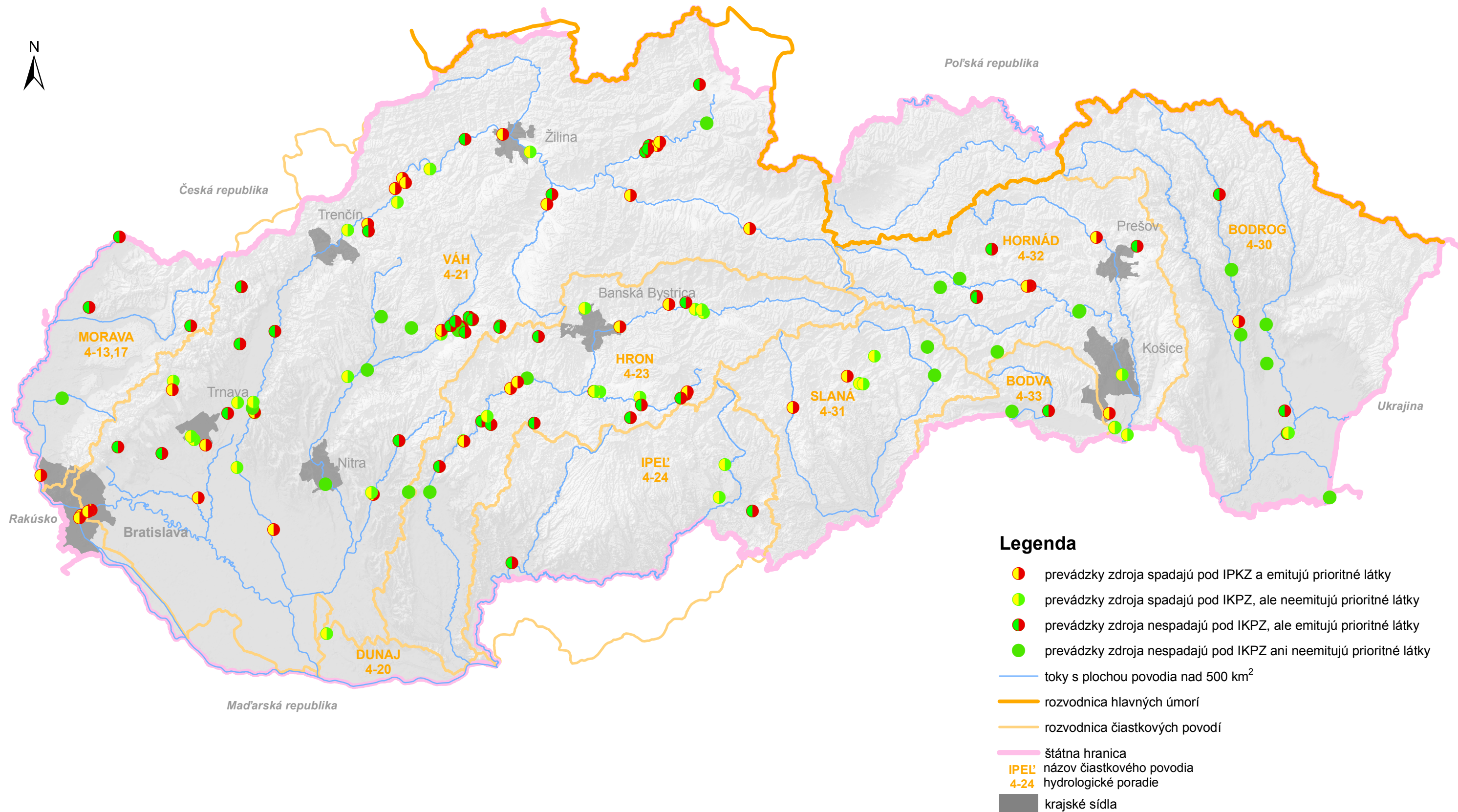
Mapa 4.1b



Plán manažmentu správneho územia povodia Dunaja

Kategórie významných priemyselných a ostatných bodových zdrojov znečistenia povrchových vôd – rok 2017

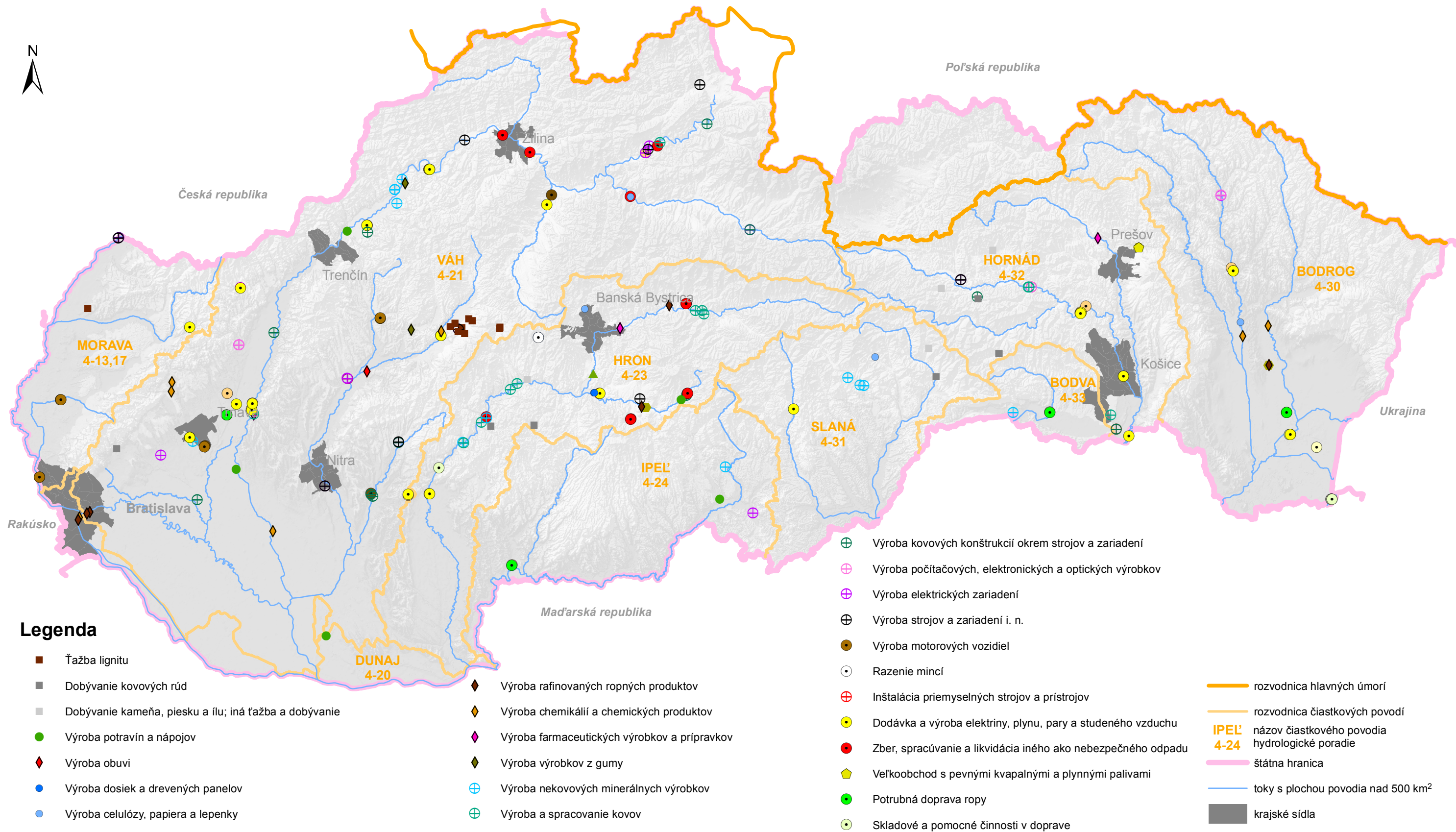
Mapa 4.2a



Plán manažmentu správneho územia povodia Dunaja

Významné priemyselné a ostatné bodové zdroje znečistenia povrchových vôd – rok 2017

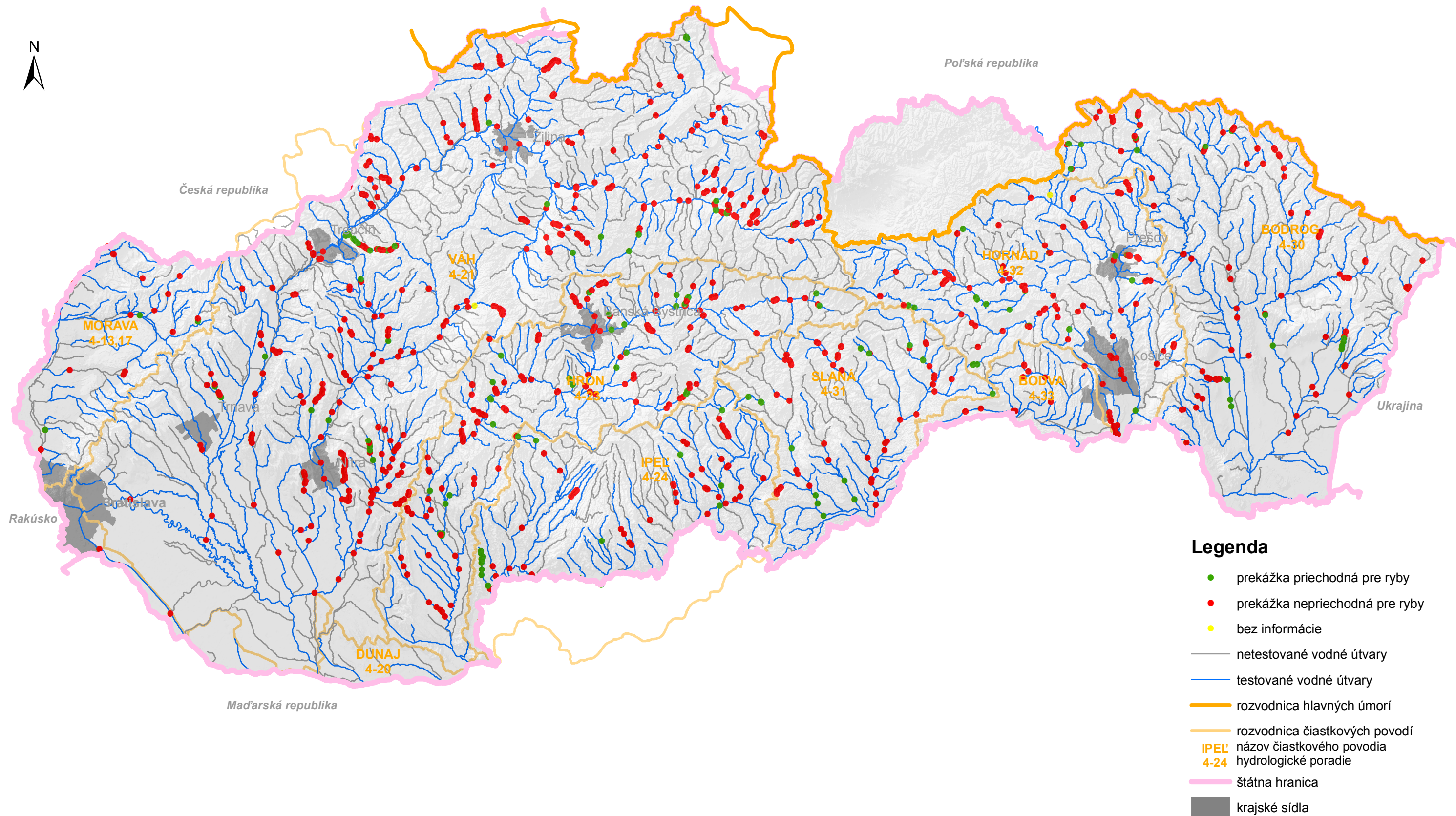
Mapa 4.2b



Plán manažmentu správneho územia povodia Dunaja

Narušenie pozdĺžnej spojitosti riek a biotopov – rok 2020

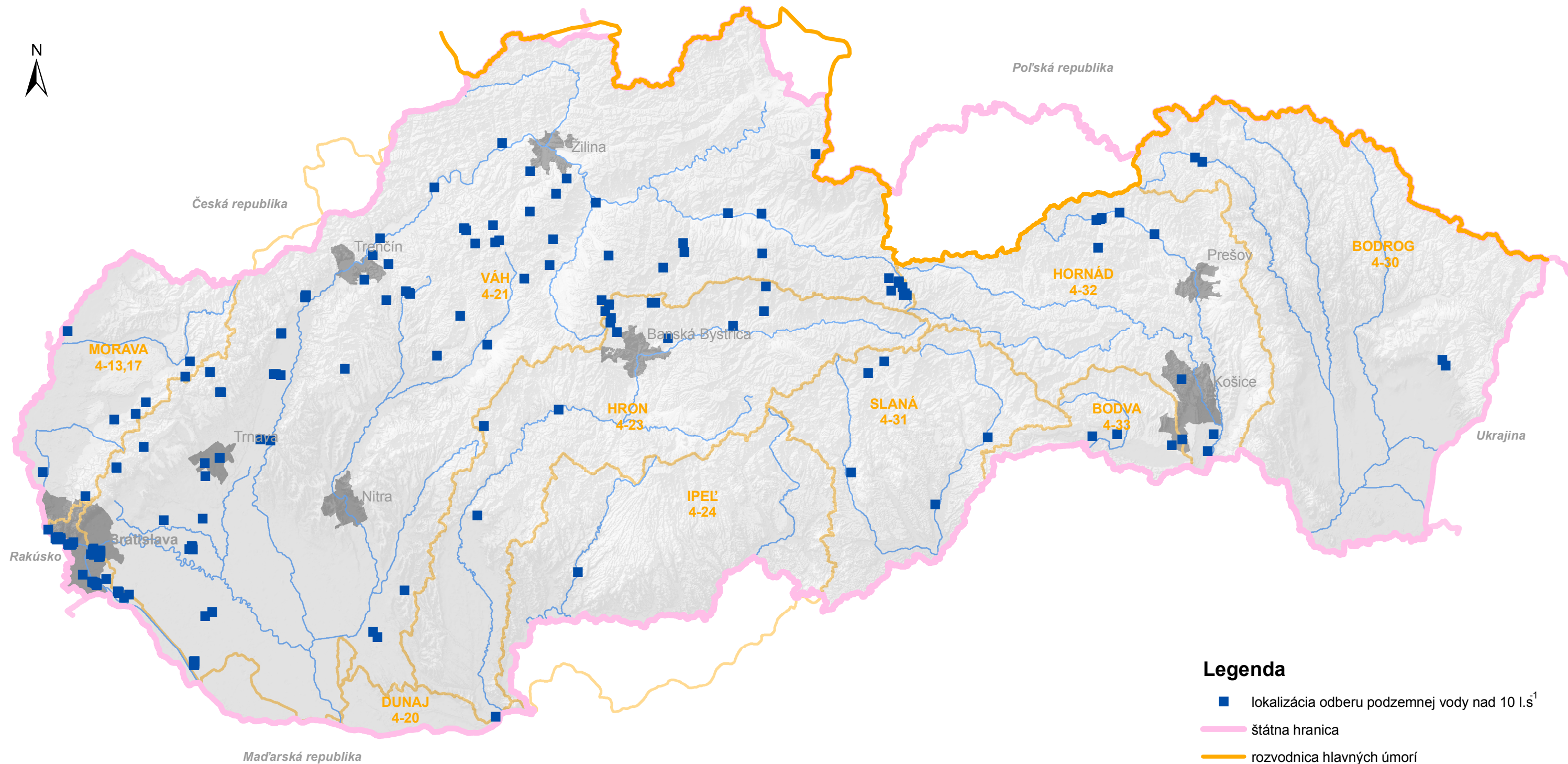
Mapa 4.3



Plán manažmentu správneho územia povodia Dunaja

Významní odberatelia podzemnej vody – dokumentované vplyvy na kvantitatívny stav útvarov podzemnej vody

Mapa 4.4



Legenda

- lokalizácia odberu podzemnej vody nad 10 l.s¹
- štátna hranica
- rozvodnica hlavných úmorí
- rozvodnica čiastkových povodí
- IPEL' názov čiastkového povodia
4-24 hydrologické poradie
- toky s plochou povodia nad 500 km²
- krajské sídla

