

Názov lokality:

**BIELA ORAVA - ORAVSKÁ LESNÁ nad**

Kód vodného útvaru:

**SKV0012**

NEC - Kód profilu:

**V082500F**

Typ: **K3S**

Geologický opis lokality:

Súradnice WGS: **SZŠ: 49° 21' 40" VZD: 19° 10' 20"**

Reprezentatívna lokalita:

**NIE**

Charakter lokality:

Riečny kilometer: **26,5**

Povodie: **VÁH**

Nadmorská výška: **800,4** m n.m.

Číslo mapového listu: **26-32**

Staršie údaje o lokalite

Starý NEC - kód lokality: **V003000F**

Riečny kilometer v roku 2002: -

Riečny kilometer v roku 2003: -

Riečny kilometer v roku 2004: -

Riečny kilometer v roku 2005: -

Riečny kilometer v roku 2006: **26,5**

Riečny kilometer v roku 2007: -

Základné údaje:

Typ hornín:

pieskovce a ílovce flyš magurskej jednotky

Krieda a paleogén vonkajších Karpát



Foto dňa: 29. 9. 2006

Autor: Šporka

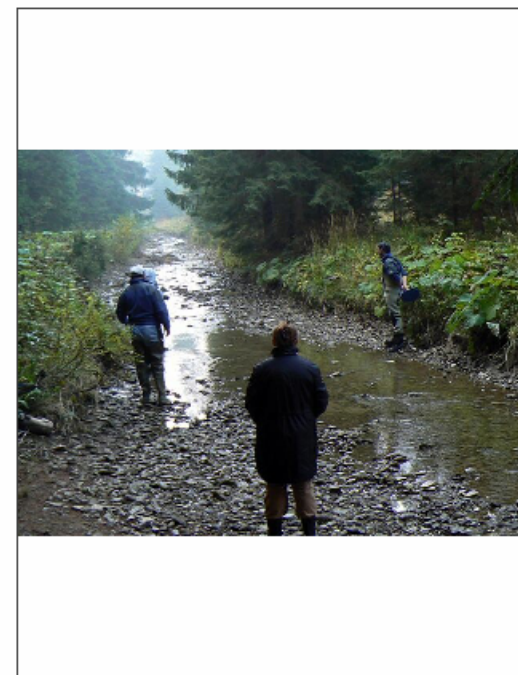


Foto dňa: 19. 3. 2007

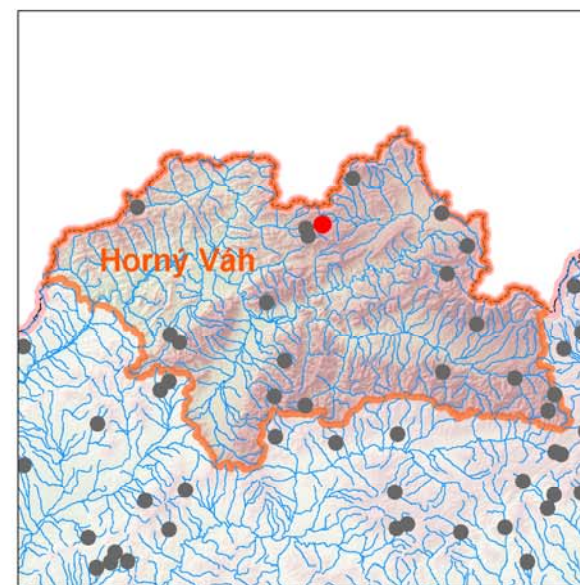
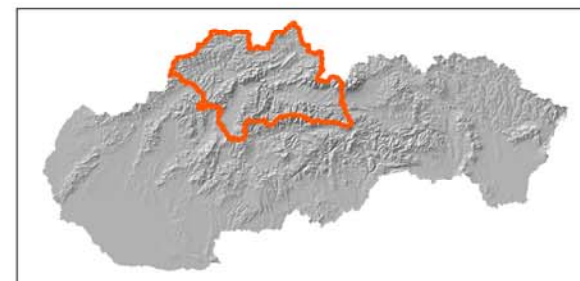
Autor: Šporka

Opis lokality:

Prístup autom: Pod sútokom s Novou riekou, v Oravskej Lesnej odbočiť za školou doľava (pri príchode od Zákamenného) po "skratke" na Zázrivú, po ceste za závodmi, prvá čistinka na pravej strane, chodníček vedúci až k toku. Stredne široký tok, kamene pokryté jemným nánosom bahna. Pravostranne ihličnatý les, cesta, ľavostranne ihličnaté stromy, rovinka, potom svah.

# BIELA ORAVA - rkm 26,5 - ORAVSKÁ LESNÁ nad

V082500F



## LEGENDA

- |                                 |                           |
|---------------------------------|---------------------------|
| ● vybraná referenčná lokalita   | — diaľnica                |
| ● ostatné referenčné lokality   | — cesta 1., 2., 3. triedy |
| — vodný tok                     | — hlavná cesta v obci     |
| — vodná plocha                  | — vedľajšia cesta v obci  |
| — rozvodnica čiasťkových povodi | — poľná a lesná cesta     |
| — rozvodnica podrobných povodi  | — zdôraznená vrstevnica   |
| — porast                        | — základná vrstevnica     |
|                                 | — železničná trať         |
|                                 | — sídlo                   |