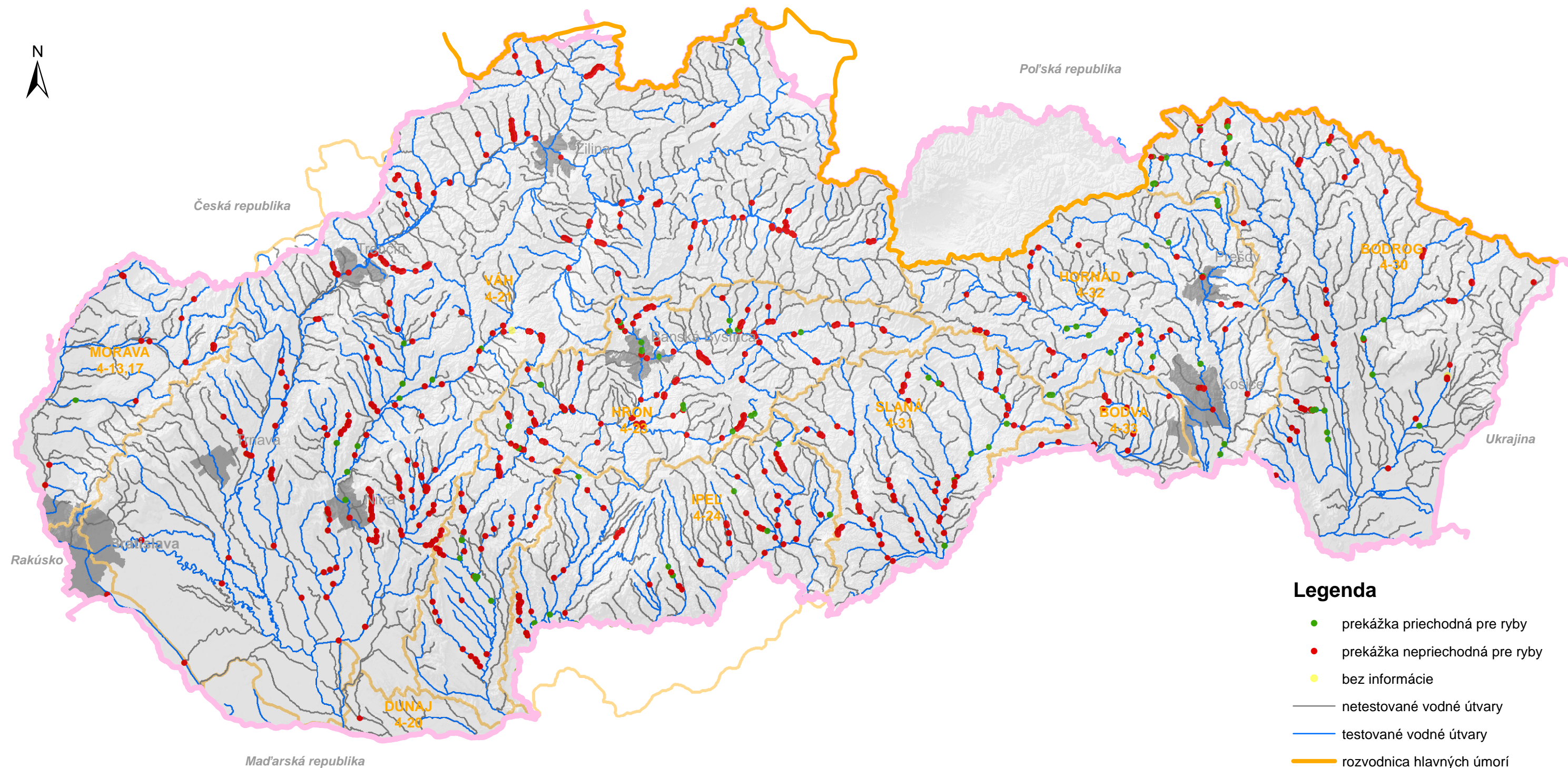


Plán manažmentu správneho územia povodia Dunaja

Narušenie pozdĺžnej spojitosti riek a biotopov – rok 2014

Mapa 4.3a



Legenda

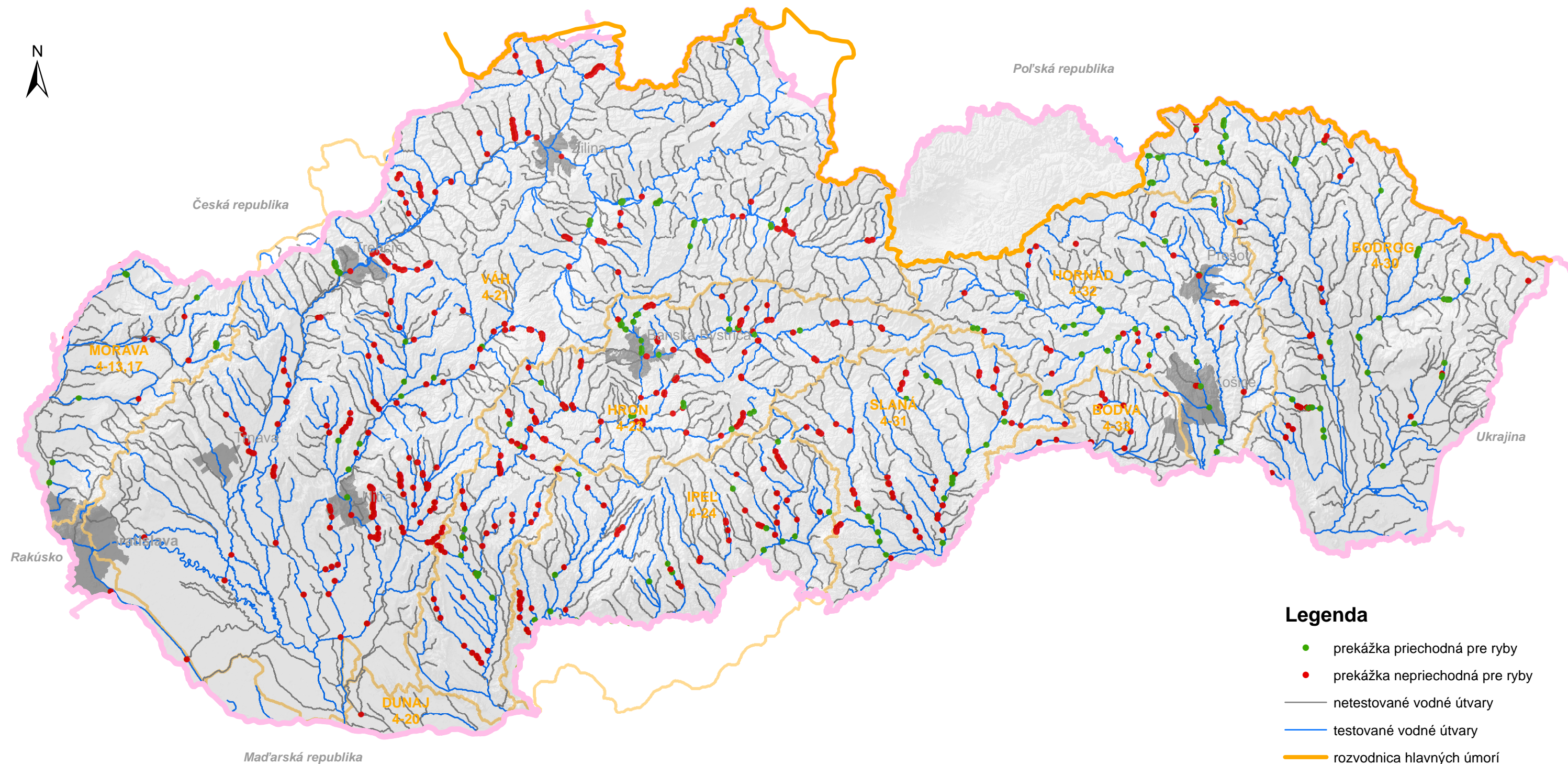
- prekážka priechodná pre ryby
- prekážka nepriechodná pre ryby
- bez informácie
- netestované vodné útvary
- testované vodné útvary
- rozvodnica hlavných úmorí
- rozvodnica čiastkových povodií
- IPEL názov čiastkového povodia
- 4-24 hydrologické poradie
- štátna hranica
- krajské sídla



Plán manažmentu správneho územia povodia Dunaja

Narušenie pozdĺžnej spojitosti riek a biotopov – výhľad k roku 2021

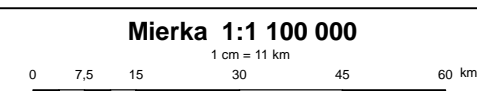
Mapa 4.3b



Legenda

- prekážka priechodná pre ryby
- prekážka nepriechodná pre ryby
- netestované vodné útvary
- testované vodné útvary
- rozvodnica hlavných úmorií
- rozvodnica čiastkových povodií
- IPEL: názov čiastkového povodia
4-24 hydrologické poradie
- štátna hranica
- krajské sídla

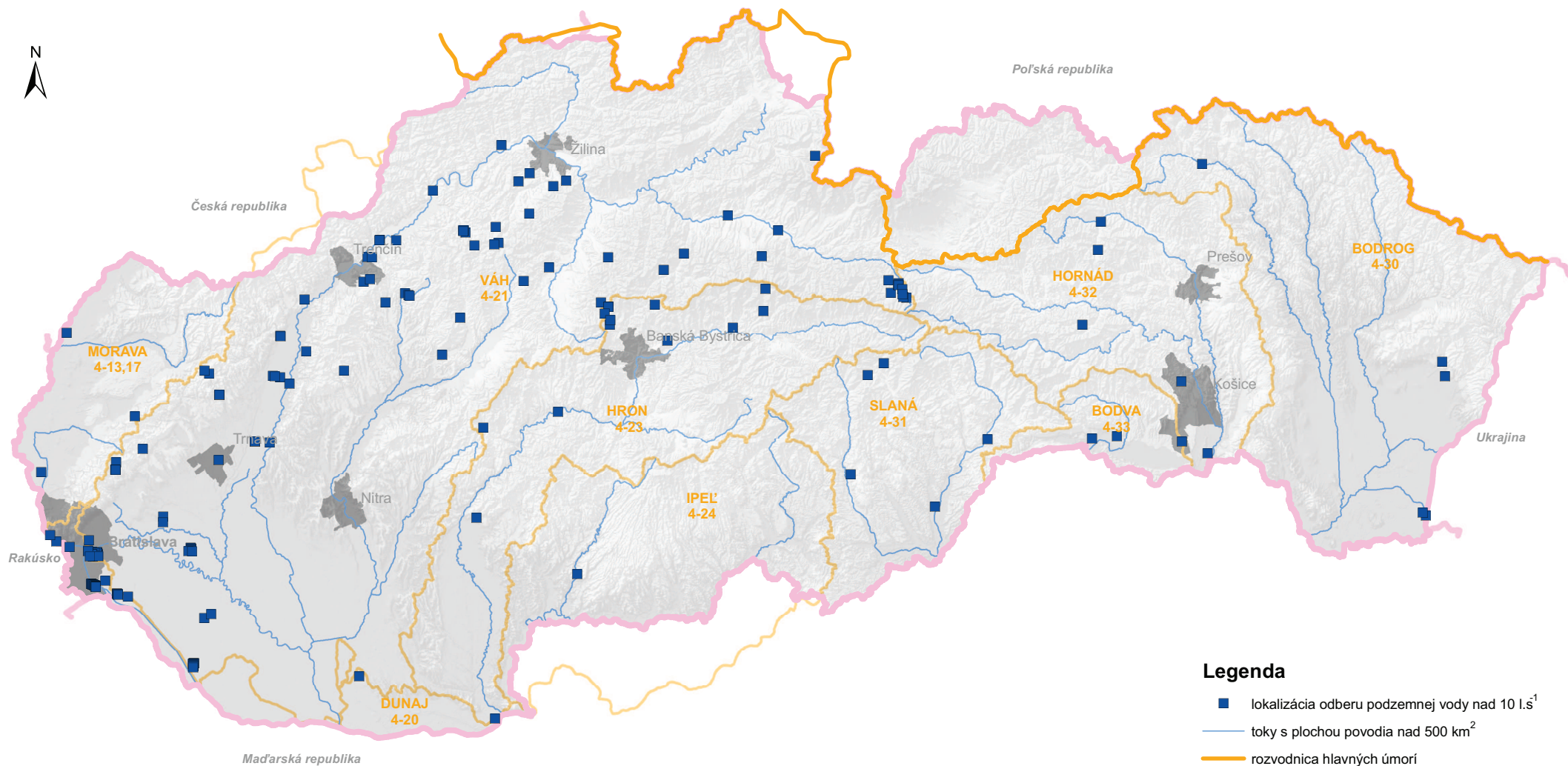
Tematický obsah zostavený podľa zákona č. 364/2004 Z. z. organizáciami rezortu životného prostredia SR. Publikovanie výhradne so súhlasom vydavateľa - MŽP SR. Podklad - digitálny terénny model SR (25 m) © 2000 CEI-SAŽP v súlade so zákonom č. 205/2004 Z. z.



Plán manažmentu správneho územia povodia Dunaja

Významní odberatelia podzemnej vody – dokumentované vplyvy na kvantitatívny stav útvarov podzemnej vody

Mapa 4.4



Legenda

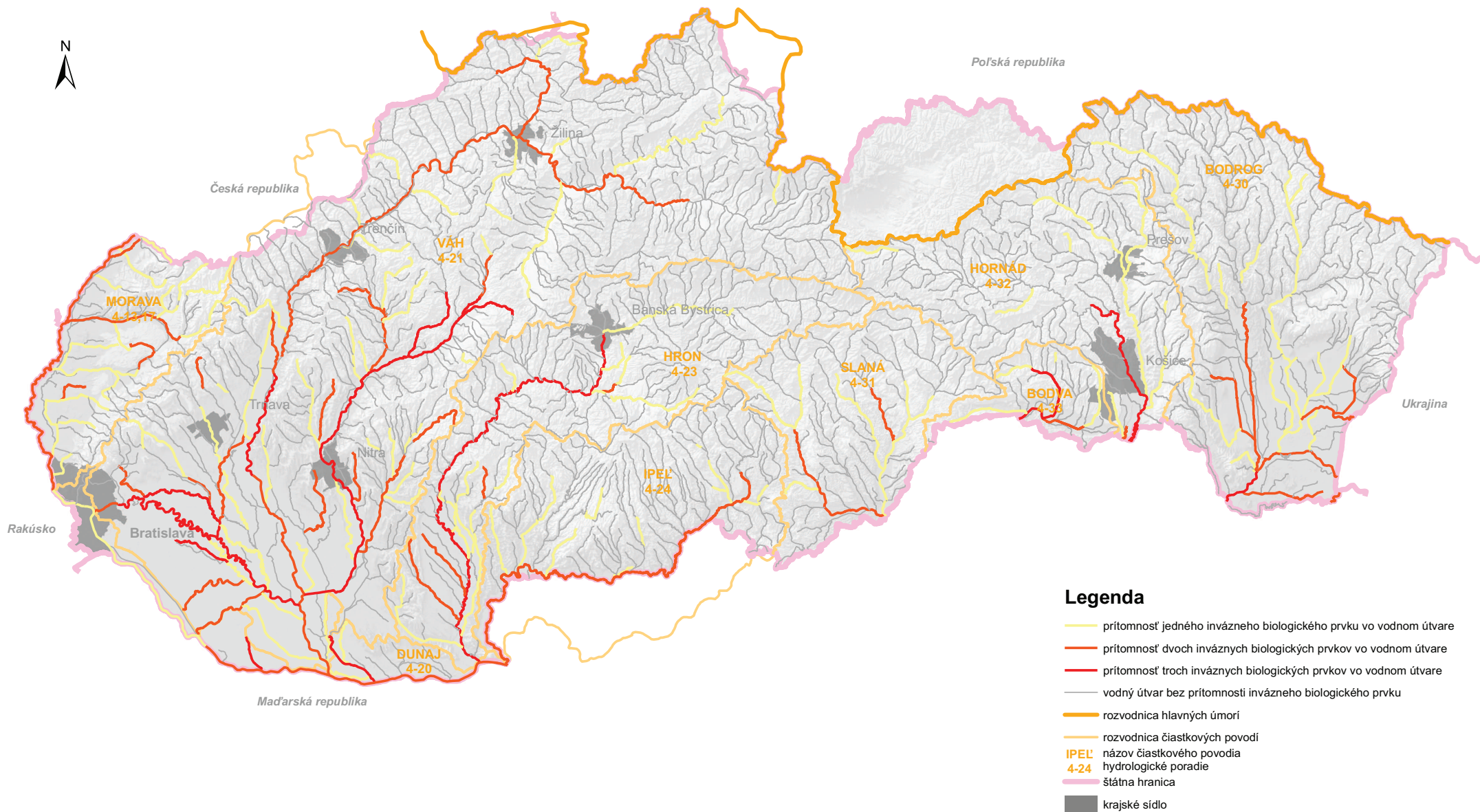
- lokalizácia odberu podzemnej vody nad 10 l.s⁻¹
- toky s plochou povodia nad 500 km²
- rozvodnica hlavných úmorí
- rozvodnica čiastkových povodí
- IPEL' názov čiastkového povodia
4-24 hydrologické poradie
- štátna hranica
- krajské sídla



Plán manažmentu správneho územia povodia Dunaja

Rozšírenie invázných druhov vo vodných útvaroch

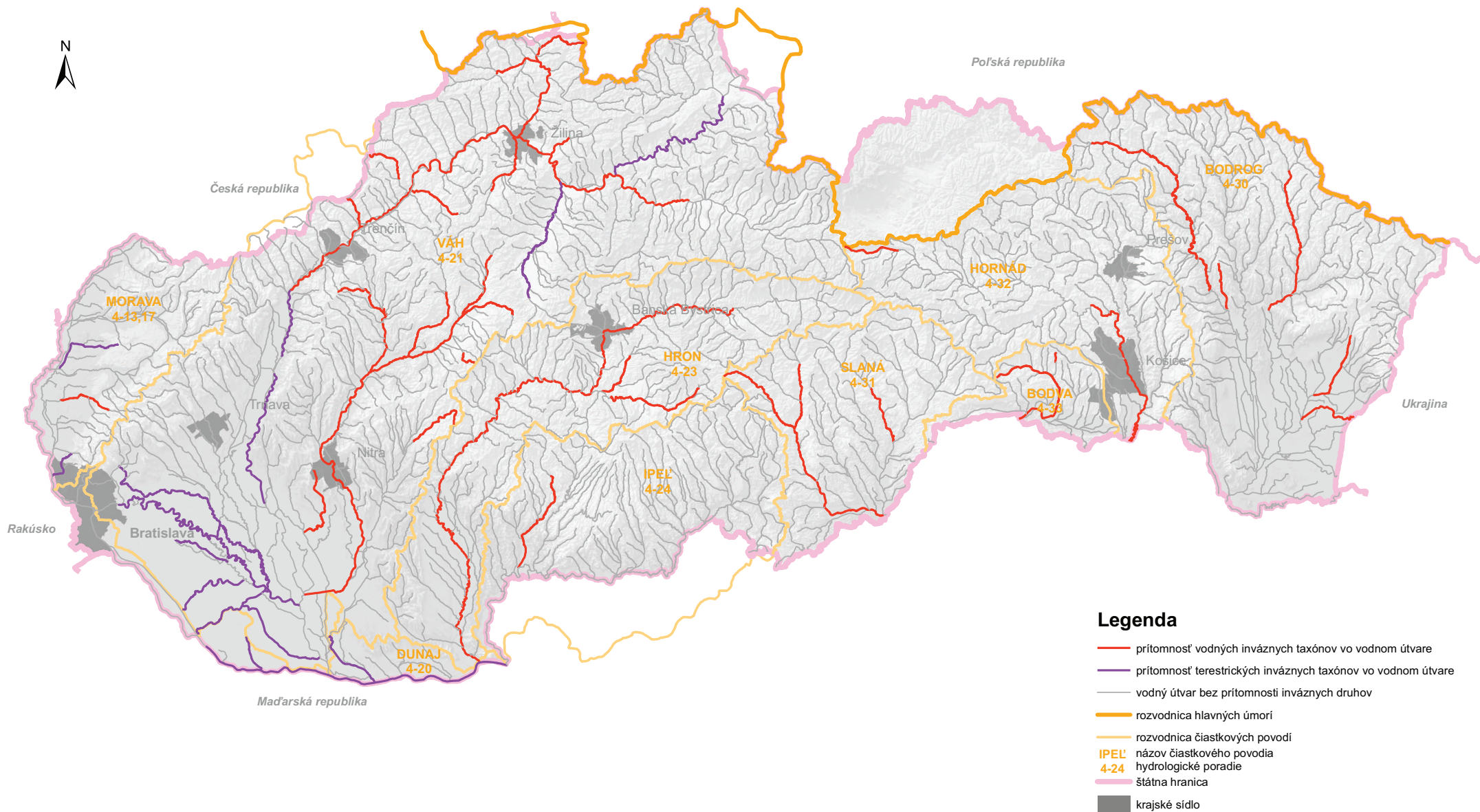
Mapa 4.5



Plán manažmentu správneho územia povodia Dunaja

Rozšírenie invázných druhov vodných a terestrických makrofýt vo vodných útvaroch

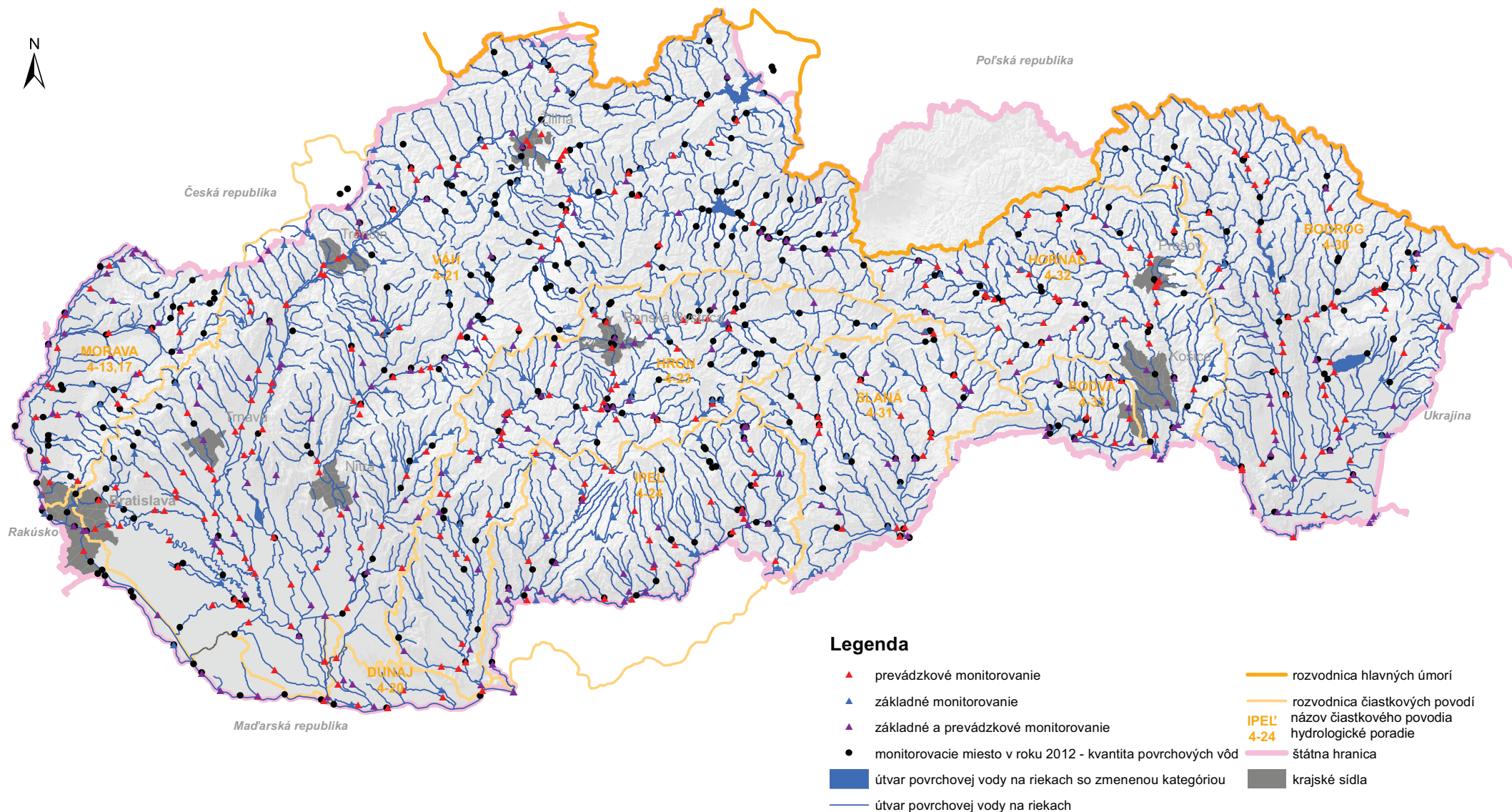
Mapa 4.5a



Plán manažmentu správneho územia povodia Dunaja

Monitorovacie stanice pre základný a prevádzkový monitoring povrchovej vody – obdobie 2009 až 2012

Mapa 5.1



Plán manažmentu správneho územia povodia Dunaja

Monitorovacie stanice pre monitoring kvantitatívneho a chemického stavu podzemnej vody

Mapa 5.2

