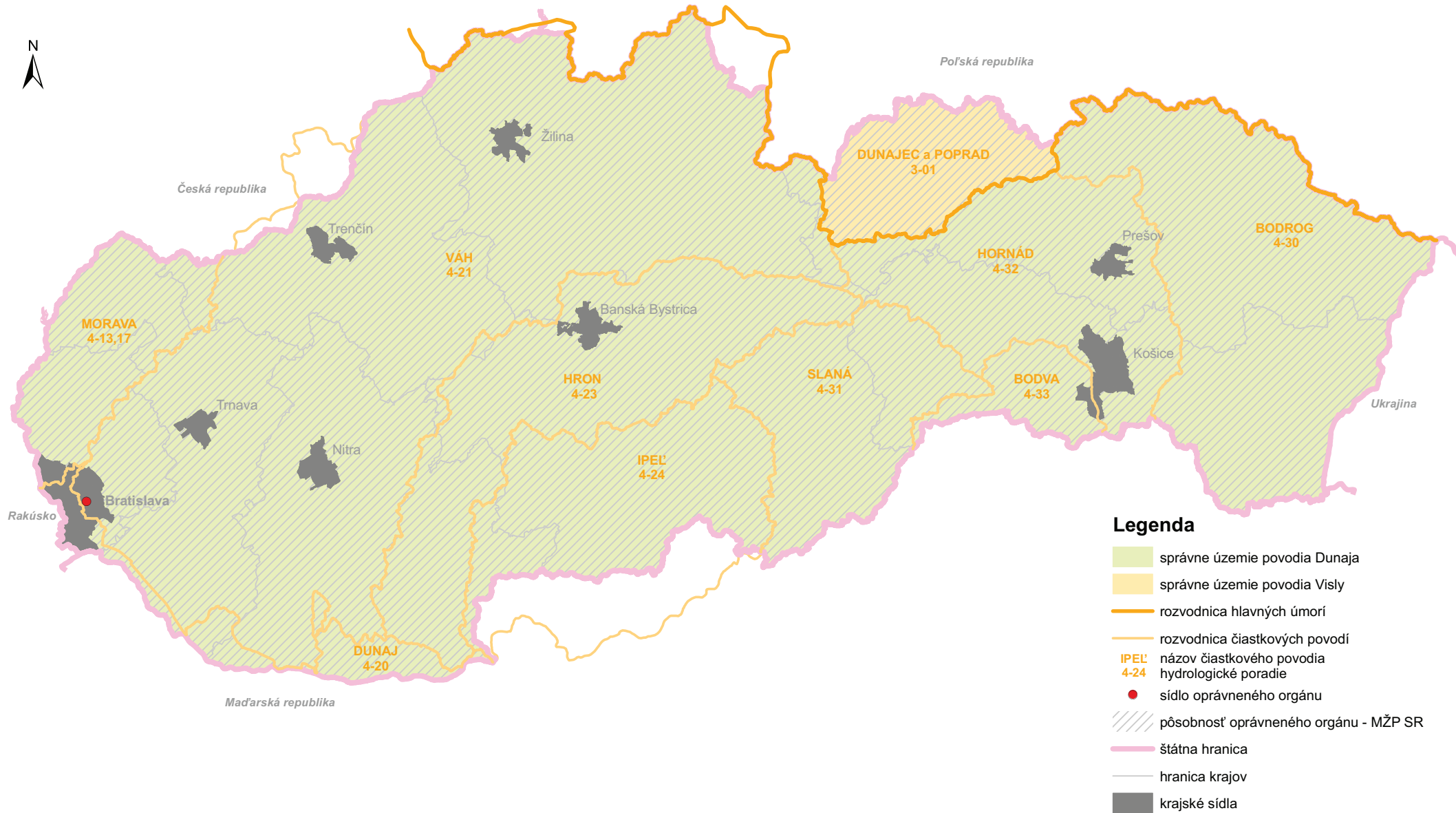


# Plán manažmentu správneho územia povodia Dunaja

## Správne územia povodí Dunaja a Visly a pôsobnosť oprávneného orgánu

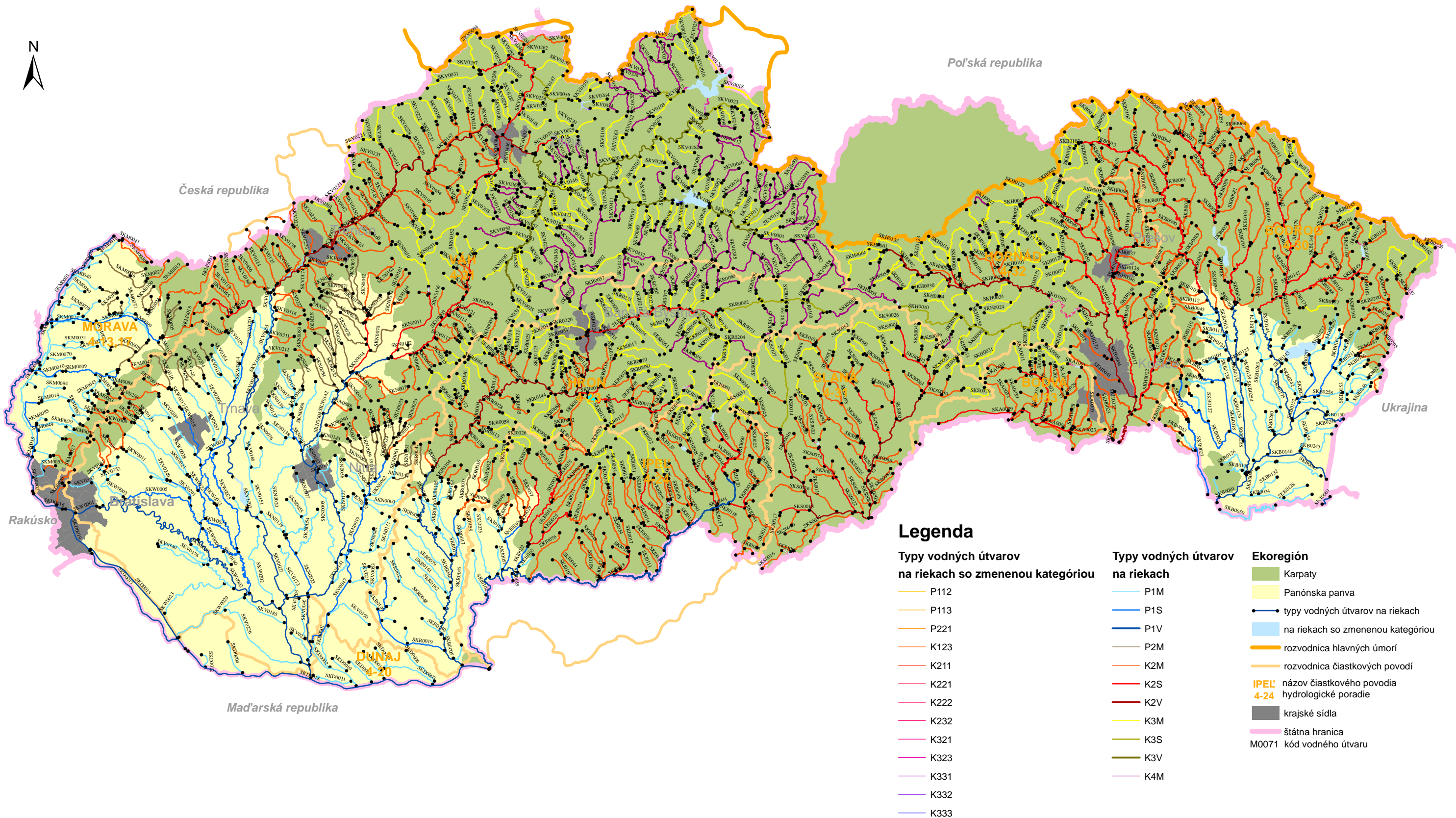
Mapa 1.1



# Plán manažmentu správneho územia povodia Dunaja

## Útvary povrchovej vody a jej typy

Mapa 2.1



Mierka 1:1 00 000

1 cm = 11 km

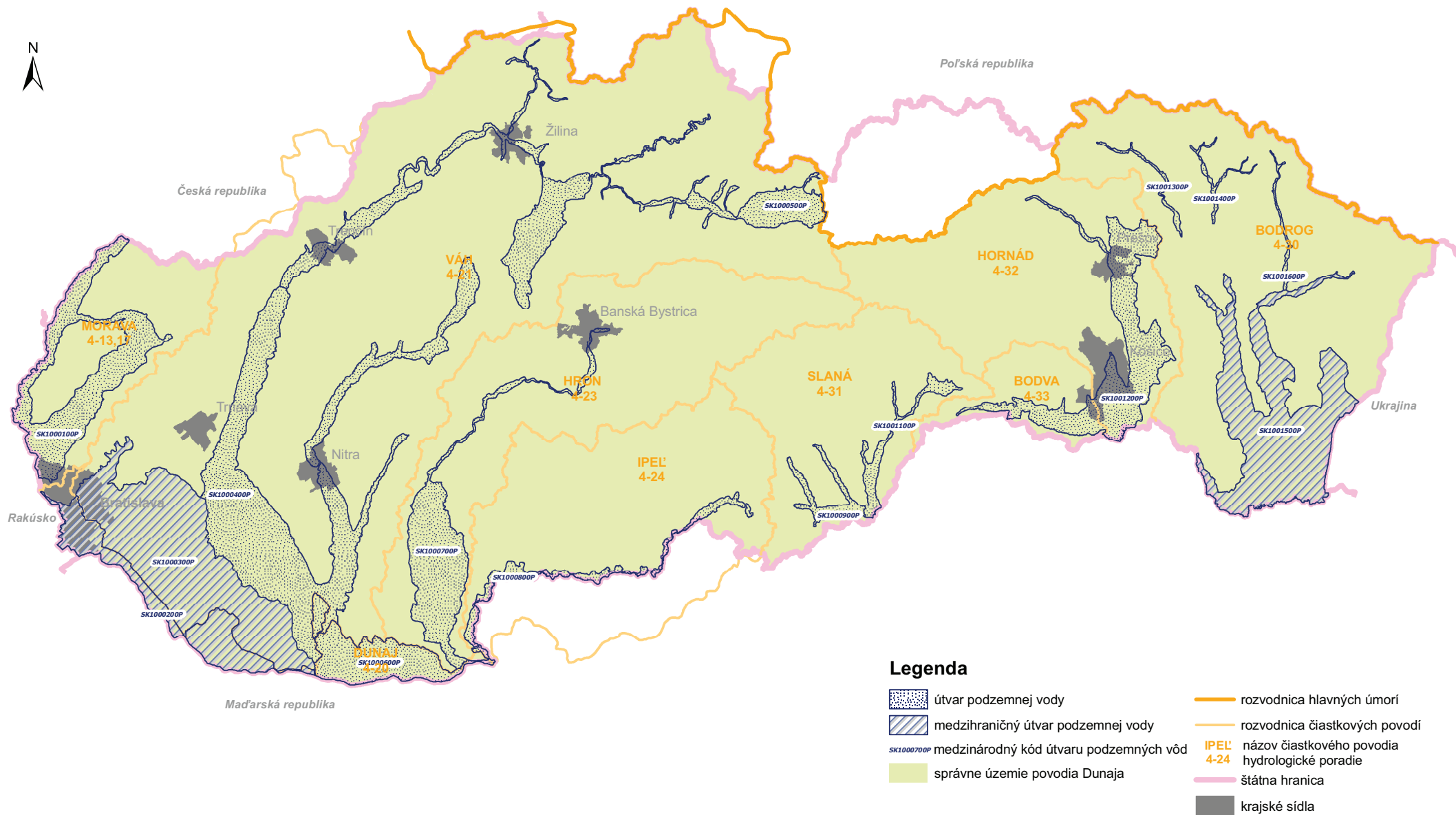
0 7,5 15 30 45 60 km



# Plán manažmentu správneho územia povodia Dunaja

## Útvary podzemnej vody v kvartérnych sedimentoch

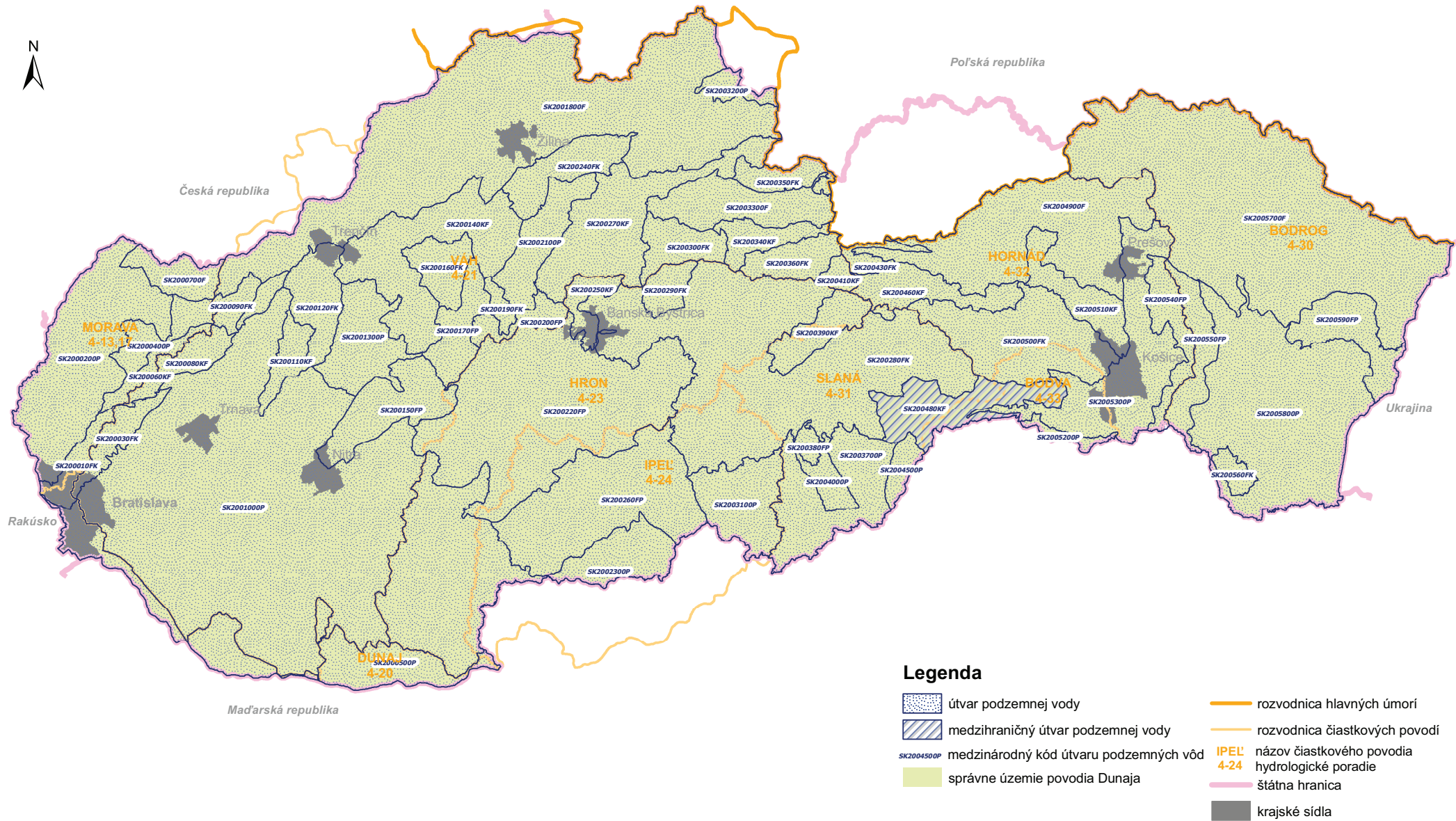
Mapa 2.2



# Plán manažmentu správneho územia povodia Dunaja

## Útvary podzemnej vody v predkvartérnych horninách

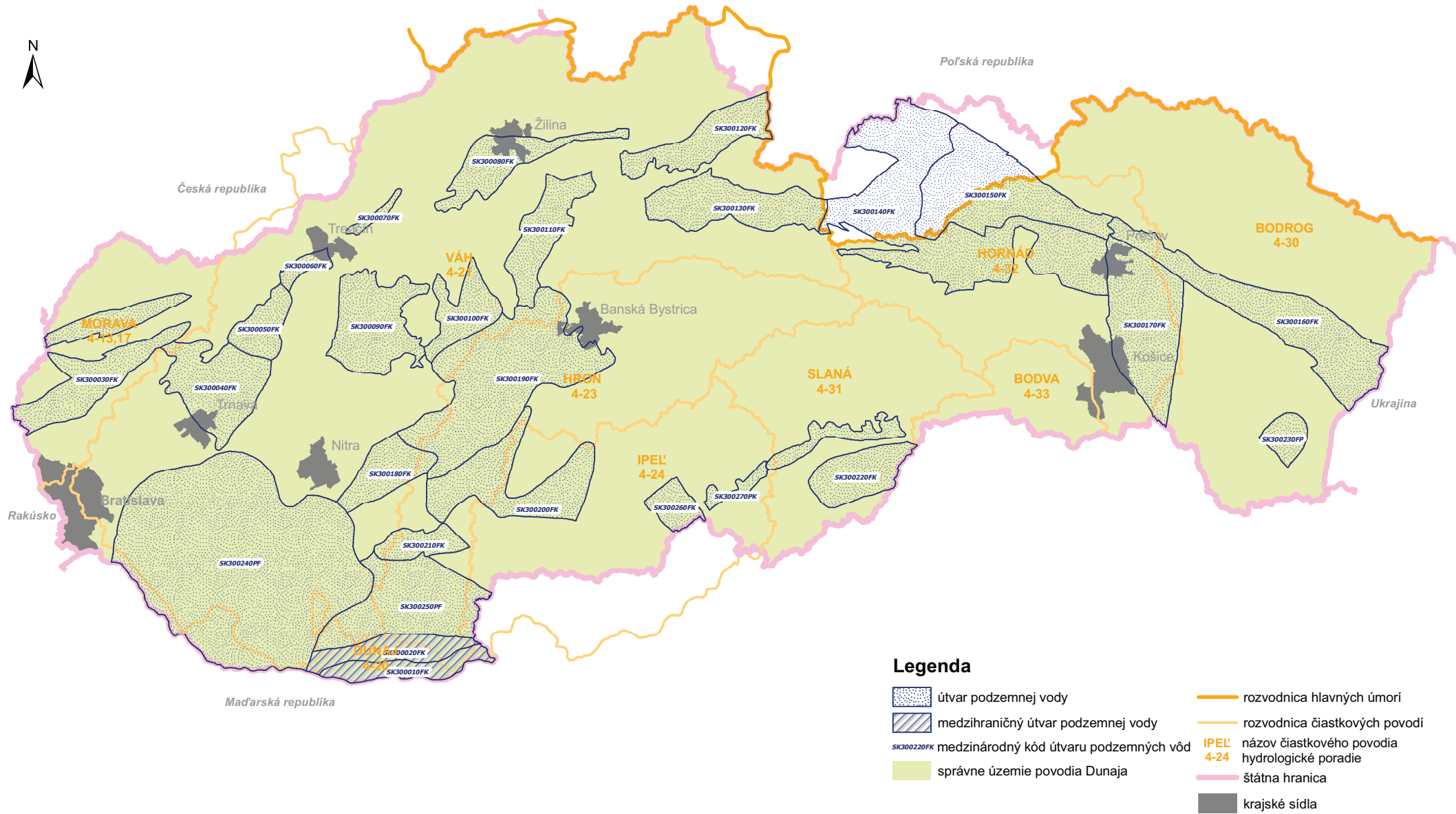
Mapa 2.3



# Plán manažmentu správneho územia povodia Dunaja

## Útvary podzemnej vody v geotermálnych štruktúrach

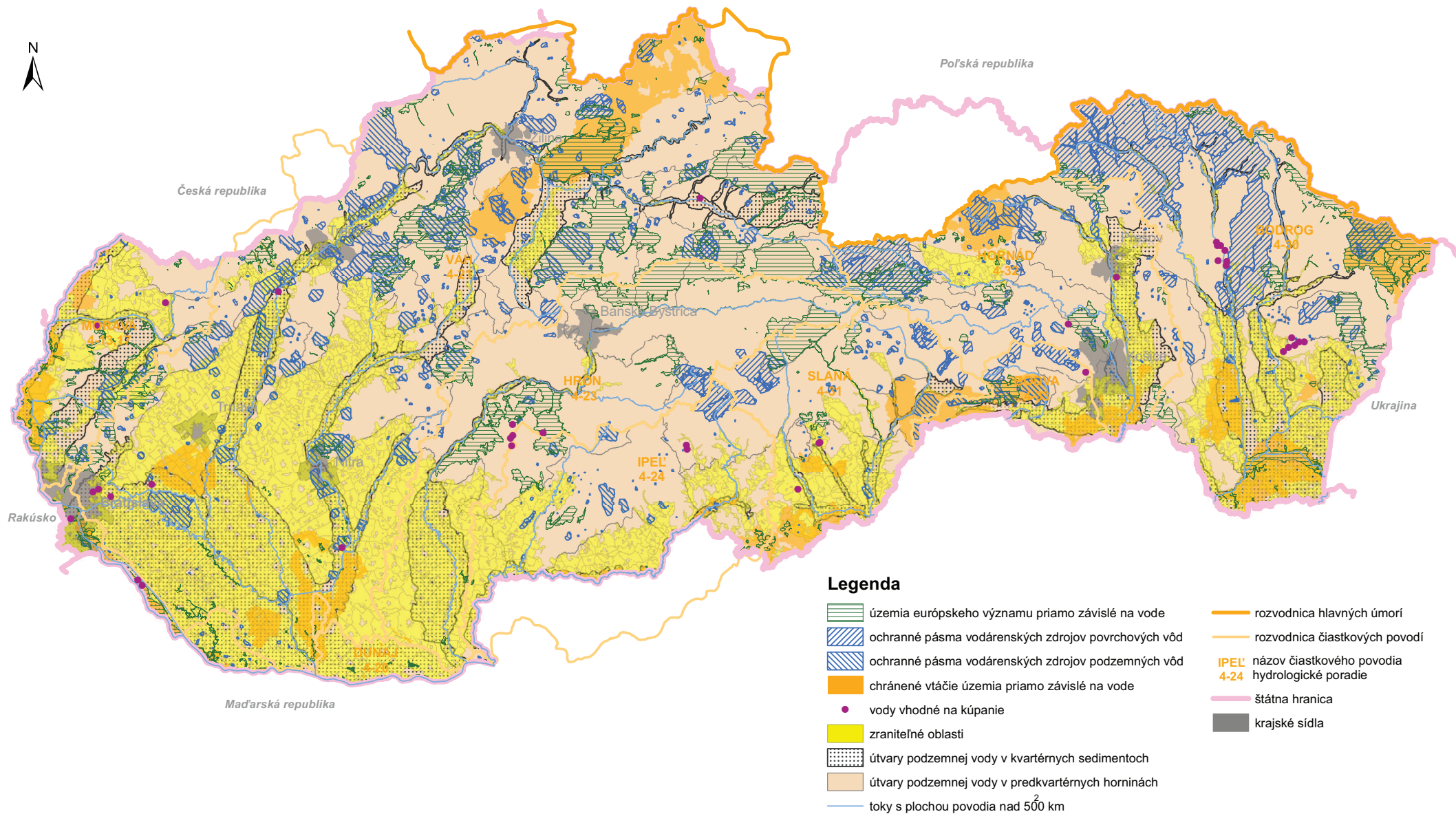
Mapa 2.4



# Plán manažmentu správneho územia povodia Dunaja

## Chránené územia

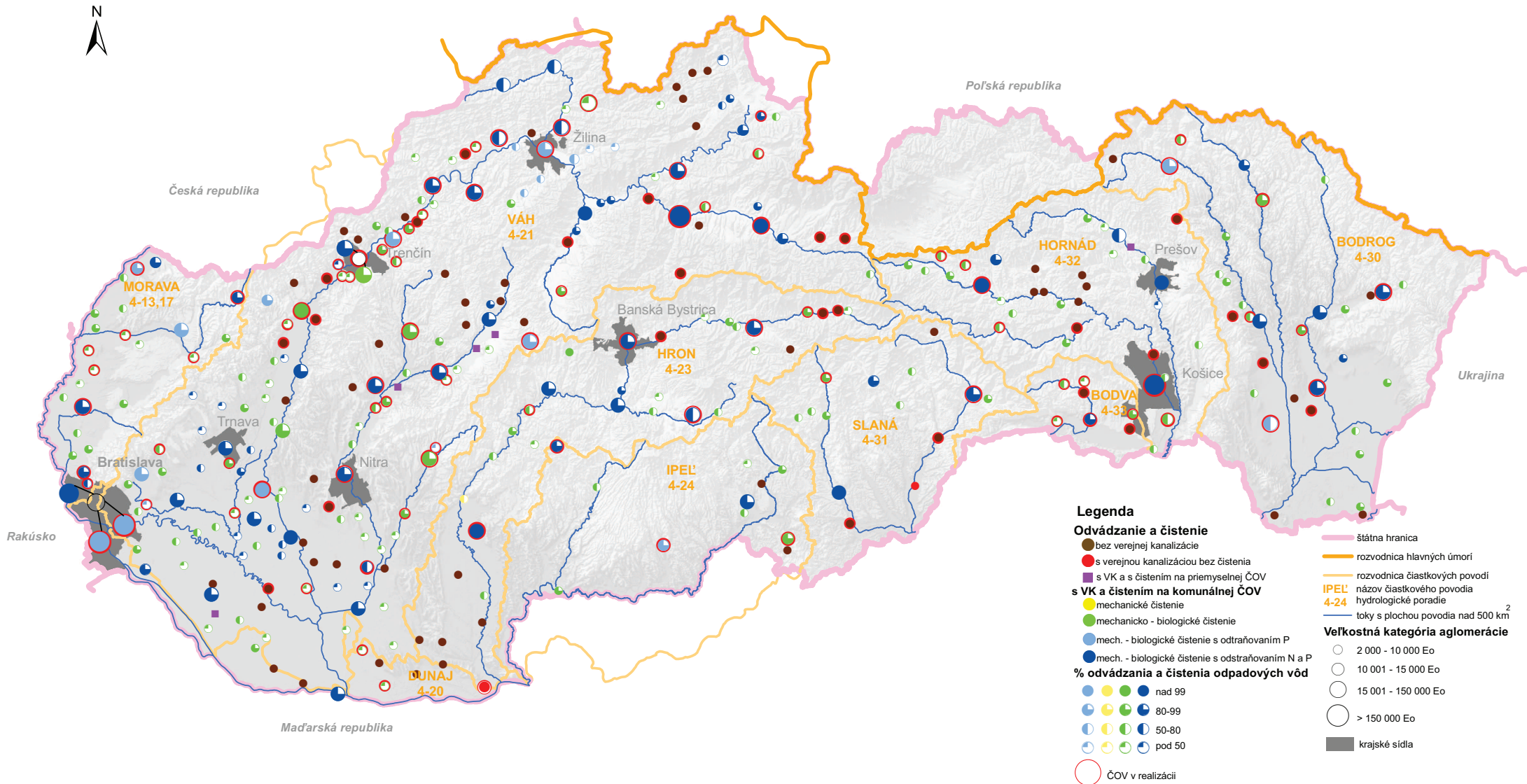
Mapa 3.1



# Plán manažmentu správneho územia povodia Dunaja

Odvádzanie a čistenie odpadových vôd z aglomerácií nad 2000 Eo – rok 2011 (podľa kritérií smernice 91/271/EHS)

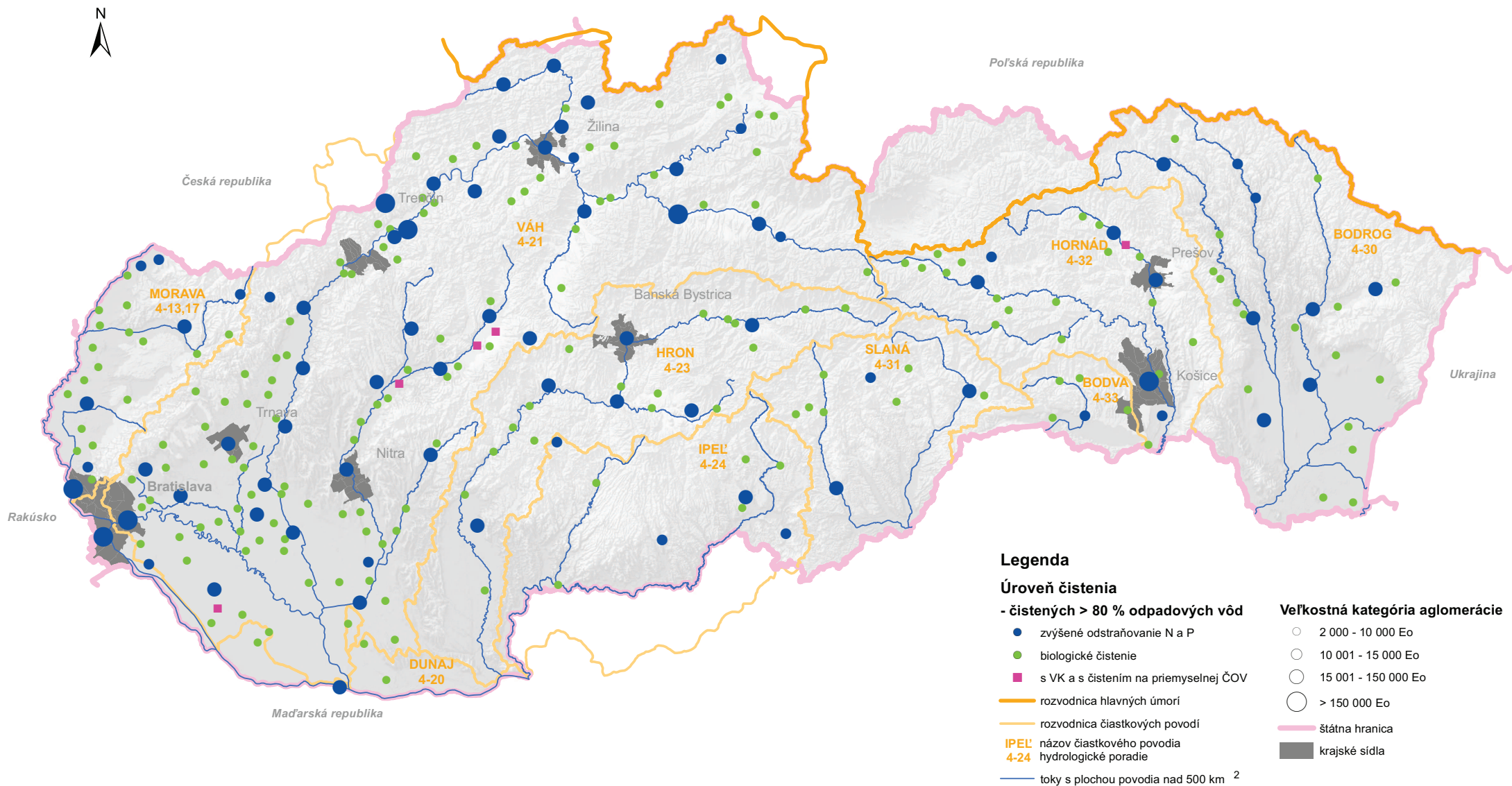
Mapa 4.1a



# Plán manažmentu správneho územia povodia Dunaja

## Odvádzanie a čistenie odpadových vôd z aglomerácií nad 2000 Eo – výhľad 2021

Mapa 4.1b

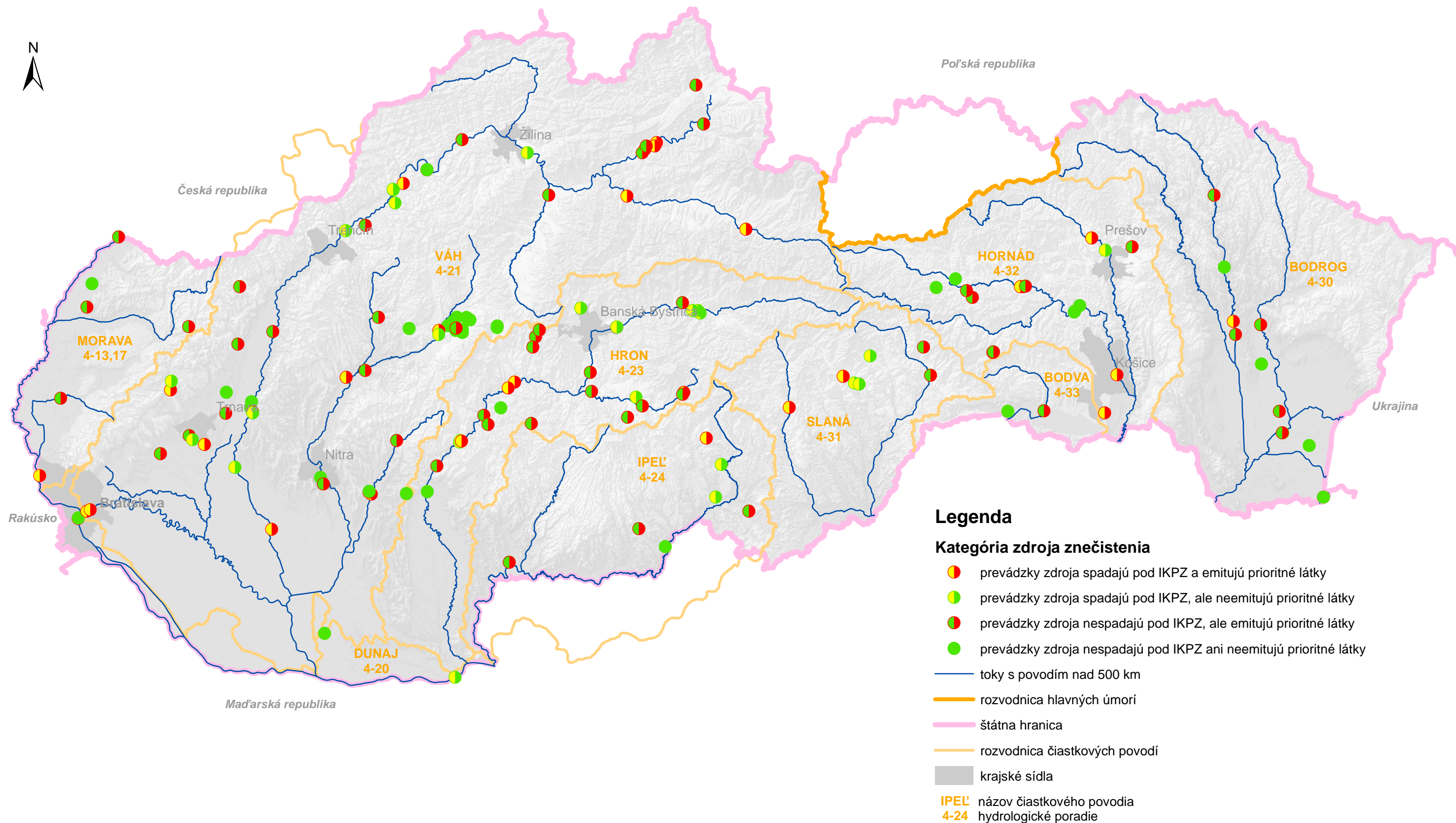




# Plán manažmentu správneho územia povodia Dunaja

Kategórie významných priemyselných a ostatných bodových zdrojov znečistenia povrchových vôd - rok 2011

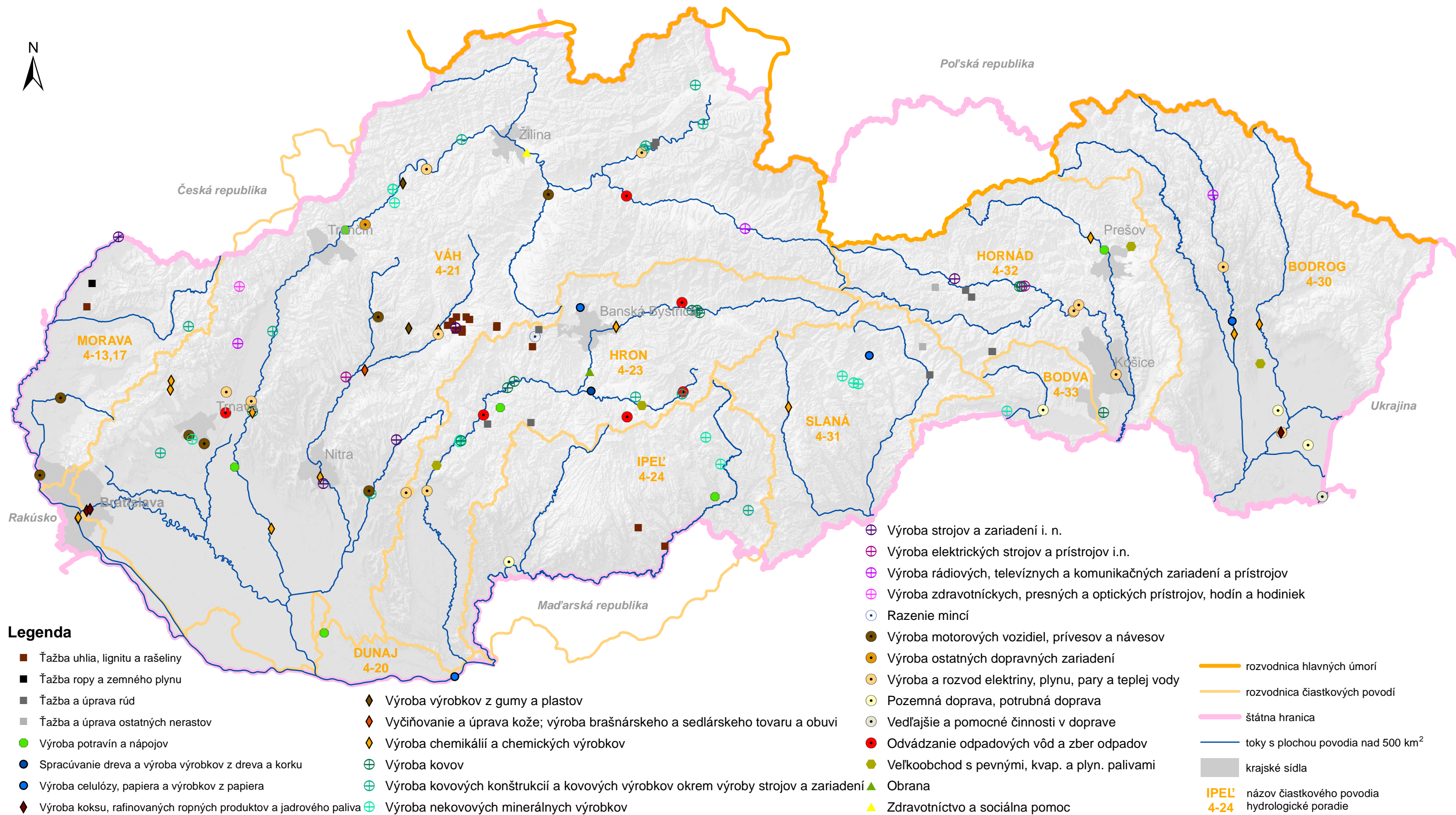
Mapa 4.2a



# Plán manažmentu správneho územia povodia Dunaja

Významné priemyselné a ostatné bodové zdroje znečistenia povrchových vôd - rok 2011

Mapa 4.2b



Tematický obsah zostavený podľa zákona č. 364/2004 Z. z. organizáciami rezortu životného prostredia SR. Stav zobrazených údajov - december 2014.

Publikovanie výhradne so súhlasom vydavateľa - MŽP SR. Podklad - digitálny terénny model SR (25 m) © 2000 CEI-SAŽP v súlade so zákonom č. 205/2004 Z. z.

